

新西兰Ara坎特伯雷理工学院

# 国际招生手册

## 2025



[ara.ac.nz/international](http://ara.ac.nz/international)



**Ara**

Institute of Canterbury

Ara rau, taumata rau



# 内容

您好, 欢迎	3
关于Ara坎特伯雷理工学院	4
为什么留学新西兰?	4
我们致力于提供教牧关怀	5
学校校区	6
生活在基督城	8
节目与活动	8
成为一名学生大使	8
市内及周边的生活	9
开放日	9
校园参观游	9
公共交通	10
国际学生顾问	11
基督城住宿	12
生活在蒂玛鲁	13
活动与景点	13
大型活动	13
学生支持和学生生活	14
学习等级	15
国际学生申请步骤	16
退款政策	17
英语学校	18
语言自学中心	18
英语加义工工作	18
工作权利	18
深造用英语	19
英语程度比较表	19
新西兰英语语言证书推荐路径	20
英语考试中心	21
特别设计的团组课程	22
教师培训	23
新西兰学习和职业准备证书	24
预科学习	26
商科	27
创意设计	28
数字技术	29
工程与建筑	30
卫生健康	31
接待服务业	32
科学	33
可持续发展与户外教育	34
移民	35
使用医疗服务的资格	35
事故保险	35
医疗保险	35
2025年费用和日期	37
课程列表	38

**免责声明** 本招生手册所列信息在编制时(2024年7月)正确无误。Ara坎特伯雷理工学院保留取消或推迟任何课程的权利,除取消部分所占比例的课程费用外,不承担任何索赔责任。某些课程能否开设可能取决于NZQA(新西兰学历认证局)的正式批准、TEC(高等教育委员会)的资金分配和注册人数。鉴于NZQA将对新西兰所有1-6级学历进行针对性审查,从2025年开始,一些课程可能还会有变动。费用、课程、入学和选拔标准以及日期可能会有变动。请在申请入学前查看[ara.ac.nz](http://ara.ac.nz)网站上的相关课程页面,了解最新信息和完整的入学要求。如需了解英语语言要求相关的信息,请查阅[ara.ac.nz](http://ara.ac.nz)网站上的各课程页面。



# 您好, 欢迎



我很高兴地向您介绍Ara坎特伯雷理工学院开设的一系列挑战头脑、激发学习热情、令人振奋的教学课程。我们投入全副身心, 致力于在所有的工作领域中成为最优秀的佼佼者, 这使Ara坎特伯雷理工学院处于全球应用和职业教学的领先位置。

培养伟大的思想家需要个性化的关注, 我们以拥有确保个性化学习体验的课程而自豪。我们的工作塑造人生、缔造领导人, 和培养社会先驱; 我们期待着与您分享我们丰富的知识和经验宝库。

**Darren Mitchell**  
执行董事 - 第四大区

## 关于Ara坎特伯雷理工学院

- 新西兰政府所有
- 南岛最大的应用型高等院校
- 成立于1906年
- 拥有逾百年历史, 提供应用型高等和职业教育
- 国际大学协会成员
- 国际教学与研究长期合作关系
- 每年注册19,000名学生
- 每年有1,800名国际学生 (来自50多个国家或地区)
- 新西兰学历认证局 (NZQA) 一类教育机构
- 新西兰移民局试点项目下的衔接 (Pathway) 签证认可机构
- 班级规模: 16至100人 (平均20人)
- 最低年龄为17岁 (没有最高年龄限制)
- 每周学习时间: 15-20小时授课时间, 另外20-40小时自学时间
- 无缝衔接的学习路径
- 150多种学习选择



# 关于Ara坎特伯雷理工学院

Ara坎特伯雷理工学院是新西兰南岛最大的高等教育机构。国际学生可在基督城和蒂玛鲁两个校区学习。

作为Ara坎特伯雷理工学院的学生，您将在包容、多元文化的环境中获得强烈的归属感。您不会被淹没在人群中。您的导师和其他教职工会努力了解您，因为我们采取小班教学，所以同学之间也会互相认识。

在学习期间，我们将为您教授雇主想要的技能，并提供工作实习机会，让您为实际工作做好准备。通过广泛的学生服务，我们将协助您在学业上取得成功，也帮助您充分利用在新西兰的时间。

## 为什么留学新西兰？

### 在新西兰获取工作技能和学历，更好地为未来做好准备。

#### 着眼于未来

留学新西兰，您将获得全球认可并看重的学历。2019年，新西兰被《经济学人智库》评为培养学生适应未来方面排名第一的英语国家。

#### 实际应用技能

通过获得相关技能和行业实践经验，您将提高自己的就业能力。我们的课程和项目由雇主协助设计，因此您可以放心，您将获得工作所需的合适技能。

#### 灵活学习

在新西兰，您可以在工作场所、校园和网上随时学习。学习的方式可能包括实习、工作实习或行业项目。您将获得行业经验，结交人脉，一毕业便能很好地适应工作。

#### 热情友好并提供支持

新西兰最重要的价值观之一是manaakitanga，这是毛利语，意为好客和善意。您将受到热烈的欢迎，并获得实现目标所需的支持。



### 为工作准备就绪

#### 学习期间工作

如果您持有学生签证，您有可能在学期内每周工作不超过20小时，假期期间则可以全职工作。

#### 毕业后工作

根据所学专业和学习地点的不同，您可以在毕业后申请长达三年的新西兰工作签证。

#### 需求量大的工作

新西兰对某些工作技能的需求量很大。如果您掌握了新西兰市场所需的技能，毕业后就有可能在此找到工作。

# 我们致力于提供人文关怀



**学校非常重视留学生的安全和福祉。我们拥有各式各样的支持体系、服务和资源, 确保国际学生在我校学习期间得到关怀和支持。**

根据法律规定, 我们必须遵守新西兰的《国际和国内人文关怀守则》(以下简称《守则》), 该守则适用于所有新西兰注册高等教育机构。该守则由新西兰学历认证局 (NZQA) 负责管理监督。

更新后的《守则》于2022年1月生效。该守则规定了一套明确的规则和要求, 将安全和福祉纳入各个体系和日常实践——根据学生需求量身定制。

**以下是与国际学生相关的《守则》摘要。**

高等教育机构应确保国际学生:

- 从离开祖国到完成学业的整个过程中得到保护和支持
- 了解自己的权利和保护措施
- 在新西兰学习期间感到安全和快乐
- 通过专业的代理机构获得正确的信息
- 了解入学注册的条款和条件。

## **获取副本**

点击此处查看并下载《守则》:

[nzqa.govt.nz/providers-partners/tertiary-and-international-learners-code](https://nzqa.govt.nz/providers-partners/tertiary-and-international-learners-code)



# 学校校区

学院位于坎特伯雷的三个校区为国际学生提供各种课程和设施。您可以访问我们的网站, 查看这些校区的地图。

## 市区校区(基督城)

位于Madras Street的市区校区是学院最大的校区。在这里, 您可以学到数量最多的课程, 还可以享受全面的服务和设施, 从而提升您的学生体验。

其中包括:

- 餐饮选择(包括由食品与酒店管理专业学生经营的咖啡厅和餐厅)
- 配有医生、护士、理疗师和辅导员的保健中心
- 健身房
- 配有运动场的休闲中心
- Te Puna Wānaka (毛利语, 会堂)
- 图书馆
- 24小时开放的计算机房
- 职业咨询和规划
- 托儿中心
- 学生宿舍
- 学习服务
- 学生支持顾问
- 残疾支持服务
- 学生维权

校区内还有一个剧院, 可以举办各类演出; 还有一些空间可以举办学生作品展览; 还有一些迷人的室外区域, 让您在课余时间与朋友聚会放松。

市区校区位于基督城中央商务区的边缘, 毗邻各种咖啡馆、餐馆、超市、公共交通站点、商店和娱乐场所。此外, 校区离海格利公园(Hagley Park)、植物园、基督城美术馆、基督城内令人赞叹的新图书馆Tūranga以及Riverside街区和Little High美食中心也不远。



## 玛纳瓦校区(基督城)

玛纳瓦(Manawa)校区是学院护理、助产和医学影像专业学生的学习所在地。玛纳瓦校区位于基督城公立医院对面,也是坎特伯雷大学研究人员和新西兰卫生局(Te Whatu Ora)医疗专业人员的聚集地。

校区经过专门设计,配备多个高科技模拟教室,为学生提供贴近实际工作场景的学习体验。

### 玛纳瓦校区的学生服务包括:

- 学生注册
- 国际学生入学
- 学生支持
- 学习服务
- 图书馆支持
- 职业咨询和规划
- 福祉活动
- 学生团体活动
- 学生维权
- 自行车存放处
- 咖啡馆

玛纳瓦校区有多条公交线路经过,中央商务区的商店、咖啡馆、公园和其他景点也在短途步行范围之内。如果您的校区是在玛纳瓦,则可以享受市区校区的所有学生服务。



## 蒂玛鲁

蒂玛鲁(Timaru)校区距离蒂玛鲁市中心仅一小段步行距离,校园配备现代化的设施并提供一系列学生服务。

### 其中包括:

- 餐饮选择(包括由食品与酒店管理专业学生经营的咖啡厅和餐厅)
- 健身房、娱乐中心和室内攀岩墙
- 辅导员
- 图书馆
- 职业咨询和规划
- 学习服务
- 学生支持顾问
- 残疾支持服务

从校园步行即可到达蒂玛鲁的主要购物街区、超市、咖啡馆、电影院和市公共图书馆。蒂玛鲁周围的乡村让学生有机会探索一系列令人惊叹的休闲、文化、体育和探险活动。

如果您住在阿什伯顿(Ashburton)和蒂玛鲁之间,或者奥玛鲁(Oamaru)和蒂玛鲁之间,则可以使用学校的工作日免费班车服务往返蒂玛鲁校区。







# 生活在基督城

## 享受生活、工作和娱乐的绝佳城市。

基督城地区每年都举行丰富的艺术、音乐和文化节，许多国际艺术家也经常在海尔夫布鲁克体育馆 (Wolfbrook Arena) 表演。Hagley公园一年四季都令人赞叹，是户外音乐会、展览会和大型活动的主要场所。舞蹈和戏剧表演在我们城市很盛行，有舞台演出宴飨观众，还有众多的舞蹈排练室教授大家各种风格的舞蹈。每个周末都有风味食品和手工艺品集市，市里的餐馆和购物区体现着多种多样的民族特色。

**市中心的免费无线网络:** 每个人都可以使用免费的无线网络，在市中心享用流量并保持联系。

请访问[christchurchnz.com/live](http://christchurchnz.com/live) 了解在基督城生活的更多信息，请访问[christchurchnz.com/study](http://christchurchnz.com/study) 了解有关在基督城学习的更多信息。

## 节目与活动

作为Ara坎特伯雷理工学院的国际留学生，您可以参加很多活动，认识很多友好的朋友，您将永远不会想家或感觉孤独。Ara坎特伯雷理工学院非常友好包容，社区意识很强。

您将结识来自新西兰和世界各地的人们，其中一些人可能会成为您终生的朋友。我们的国际留学生社区非常活跃，有一系列令人兴奋的活动和社交活动，如冲浪、攀岩、志愿服务、体育、节日和外出就餐。

您一定会找到很多自己喜欢的活动，以及一起共度美好时光的好友：

[ara.ac.nz/international/student-life](http://ara.ac.nz/international/student-life)

## 成为一名学生大使

有兴趣成为Ara学生大使并帮助其他学生探索Ara是否适合他们学习？请联系学生参与团队，了解加入我们团队的更多信息。

[ara.ac.nz/ambassadors](http://ara.ac.nz/ambassadors)



## 趣味小知识

- 南岛最大的城市，人口为396,882人
- 基督城的房租比奥克兰低33%，比惠灵顿低31%
- 14个滑雪和滑雪板场地距离在三小时车程之内(有9个在两小时车程内)
- 城市的步道总共有80公里
- 国际机场——距中央商务区仅15分钟车程。每日直飞亚洲、中东和澳大利亚
- 每年2143小时的日照时间。
- 740个城市公园，占地3000公顷



## 市内及周边的生活

- 我们的市区校区位于市中心, 交通便利
- 拥有最先进的设施, 包括一栋崭新的工程与建筑学大楼和一座新的休闲娱乐中心和体育训练馆
- 您可以一路从英语一直读到硕士学位
- 校园里的人们来自50多个不同的国家或地区, 为您提供一个充满生气的学习环境
- Ara坎特伯雷理工学院为基督城校区的学生组织了各式各样的活动

## 开放日

如果您想了解学习选择、参加信息分享会、会见导师并参观校园设施, 请参加我们每年一月和六月举办的开放日活动。日期、时间和地点请参见网站。

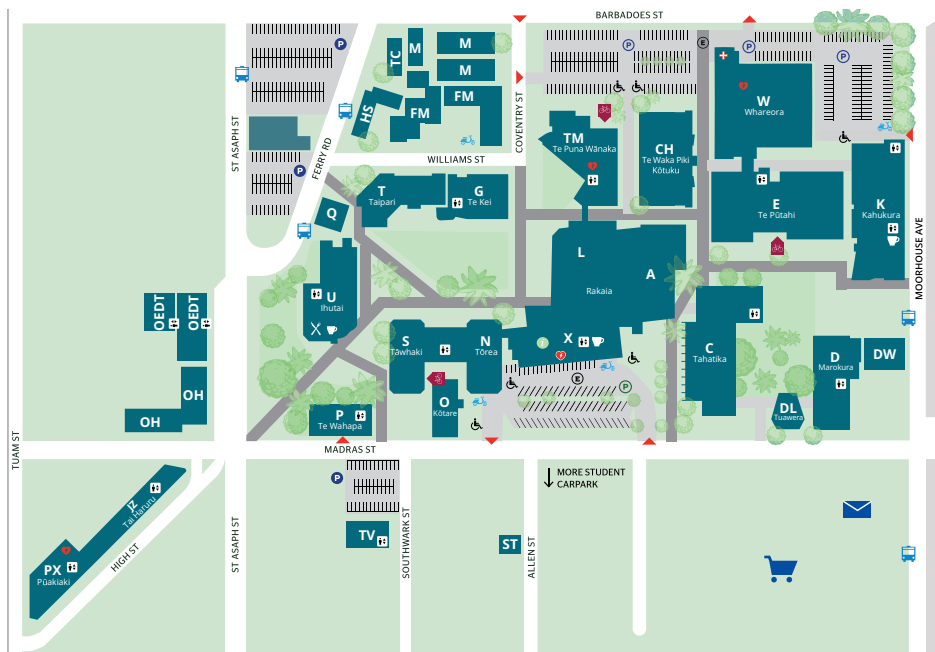
## 校园参观游

在向导师的带领下参观校园, 是了解Ara坎特伯雷理工学院的最佳方式, 也是感受学院学习体验的最佳方式。如需参观, 请访问:

[ara.ac.nz/request-a-tour](http://ara.ac.nz/request-a-tour)



## 市区校园地图



- 校园免费wifi
- 学生停车场
- 餐厅/酒吧
- 公共汽车站
- 有遮盖的安全的自行车棚
- 咖啡馆
- 超市
- 邮局
- 医务室
- AED (除颤器)



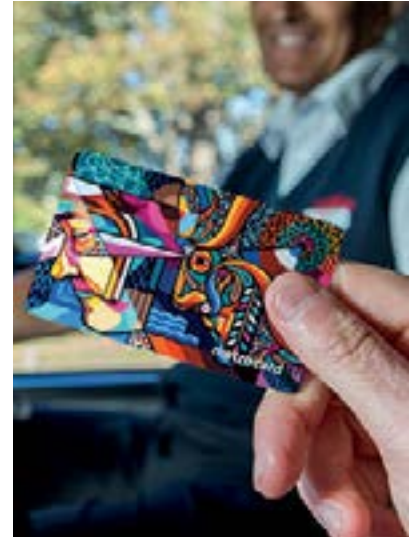
## 公共交通

基督城有全面的公共交通网络。距离市区校园附近就有几个公共汽车站。

您可以用智能手机或移动设备来查询下一班公交车何时到来。

在下面这个网站查阅地图和时间表：

[metroinfo.co.nz](http://metroinfo.co.nz)  
[metroinfo.co.nz/nextbus](http://metroinfo.co.nz/nextbus)





## 国际学生顾问

我们有一支专门的员工团队为在Ara坎特伯雷理工学院就读的国际留学生提供帮助。我们的团队既可以帮助您适应在新西兰的生活，也可以帮助您处理在课程和学业方面遇到的问题。如果您有任何顾虑或问题，或者不知道该找什么人帮忙，我们可以帮助您或把您介绍给能提供帮助的人。当您使用本项服务时，会有一个顾问专门帮助您，这样您在这里学习的期间就有专人与您联系。

我们有语言帮助服务。我们有可以讲以下语言的教职员工：

- 汉语
- 日语
- 尼泊尔语

如有需要，也可以提供其它语言帮助。



## MyAra系统

成为Ara坎特伯雷理工学院的学生后，便可以使用我们的学生网站和应用程序MyAra。在此，您可以访问Moodle、学生电子邮件和学生门户网站，还可以查看您的课程表。您还可以获取学生服务、事件、活动、重要通知等更多信息。



## 基督城住宿

### 寄宿家庭

如果这是您第一次来到这个国家，我们强烈向您推荐选择基督城或蒂玛鲁的家庭寄宿。寄宿家庭提供一个在当地家庭里的友好、安全的环境，是提高英语水平和体验新西兰生活的极好方式。

所有的寄宿家庭都经过了新西兰教育顾问服务社(NZEAS)的仔细挑选。寄宿家庭住宿包含您自己的卧室、洗衣和大部分餐食(工作日每日两餐,周末每日三餐)。将根据您的情况为您选一个合适的家庭,由NZEAS在机场接您,把您带到寄宿家庭,并确保您好好地安顿下来。

您可以在就读期间一直住在寄宿家庭,也可以搬进一个带家具的宿舍,或者与朋友合租公寓。

[ara.ac.nz/homestay](http://ara.ac.nz/homestay)



### 学生公寓

奥陶塔希宿舍提供现代化的学生住宿设施,紧邻我们的基督城市区校园。它毗邻商店、公共交通和市中心的所有景点。

在奥陶塔希宿舍,您与来自新西兰和世界各地的Ara坎特伯雷理工学院的其他学生们共同居住在一个公寓里。每间公寓都很舒适,设施齐全。您拥有一个自己的带家具的房间(有床、书桌和抽屉)和一个与室友共用的厨房、浴室和起居区域。在楼内有投币式洗衣机。每天有人为您打扫浴室,但是您要自己负责保持您的房间和公寓干净整洁。

奥陶塔希宿舍的住客们可以通过学生顾问获得各方面的支持。宿舍规则建立在相互体谅以及对他人的尊重的基础上,以确保每个人的学业成功和生活舒适。

[ara.ac.nz/o-house](http://ara.ac.nz/o-house)





# 生活在蒂玛鲁

我们第二大校园位于海港城市蒂玛鲁，该城人口刚刚接近45,000人。蒂玛鲁校园漫步即可到达市中心，校园为学生提供高质量的服务与设施，包括一个健身房、图书馆、学生活动室和学生经营的餐馆Starz。在校园之外，蒂玛鲁和南坎特伯雷地区提供绝佳的文化和休闲活动机会，从骑马跋涉、滑雪和钓三文鱼，到葡萄酒庄、艺术画廊、博物馆，甚至还有一座国际知名的天文台。

- 蒂玛鲁是一个风景秀丽的地方，山峦、湖泊、大海以及令人兴奋的户外活动都近在咫尺
- 我们的蒂玛鲁校园是经认可的提供衔接课程签证的教育机构
- 我们的班级规模小，您因此能得到教员对您个人的更多关注
- 极佳的英语学习环境；国际留学生数量相对较少，您可以完全将自己投入英语的海洋
- 我们专门提供帮助学生为就业做好准备的课程
- 计算机服务、实验室、图书馆、餐厅、商业厨房、学生中心、校园咖啡屋、健身房和攀岩墙

[ara.ac.nz/explore/campuses/](http://ara.ac.nz/explore/campuses/)

## 活动与景点

南坎特伯雷位于新西兰南岛中部，这里正在迅速成为重大锦标赛和大型活动的首选体育基地。在同一天里您可以骑山地车、玩滑雪板和冲浪 - 任您选择！户外活动包括激流泛舟、单人划艇、钓鱼、打猎、骑马、徒步远足、骑山地自行车、帆船、高尔夫和四轮越野游。从蒂玛鲁，或者从南坎特伯雷的任何一座小城出发，驱车很短的时间，就可以找到很多这样的活动，十分方便。

## 大型活动

南坎特伯雷的大型活动节目十分丰富，而且还定期举办全国性活动。卡罗琳湾嘉年华是新西兰这类嘉年华活动中持续时间最长的一个，早自100年前开始就一直深受来自全国各地的家庭的欢迎。

南坎特伯雷的其它主要大型活动包括蒂玛鲁玫瑰节、杰拉拉丁艺术与植物节、怀玛蒂草莓食品节，以及在蒂玛鲁国际汽车赛车道进行的赛车。

[southcanterbury.org.nz](http://southcanterbury.org.nz)



# 学生支持和学生生活

学校致力于为您提供所需的支持,帮助您顺利完成学业并享受在Ara坎特伯雷理工学院的生活。您可以在我们的网站上,了解有关下列服务和设施的更多信息。

## 职业与就业

我们的职业与就业团队为在校生、有意申请Ara的学生和毕业生提供免费咨询。他们可以帮助您探索职业选择,提升您的就业能力,并在求职和应聘时发挥自己的最佳水平。

## 儿童保育

基督城市区校区为五岁以下的儿童提供优质的保育和教育服务。校区有两家中心可供选择:Ara早教中心(Ara Early Learning Centre)和Te Waka Huru Hurumanu ki Ōtautahi。

## 心理咨询

所有Ara学生均可因任何原因获得免费、保密的心理咨询服务,从压力或课程问题再到人际关系困境、个人问题或其他任何可能令您担忧的问题。

## 团体和俱乐部

有特别的兴趣爱好?我们的学生团体和俱乐部是您结识志同道合的同学好友的绝佳途径,同时还能做自己喜欢的事情。您可以加入现有的团体,如游戏、徒步旅行、彩虹、日本俱乐部、诗歌俱乐部或信仰团体,也可以在学生团体顾问的支持下成立自己的团体。

## 健康、福祉和娱乐

我们提供一系列服务和设施,旨在帮助您在学习期间保持健康幸福。这些服务和设施包括健身房和娱乐设施、配备全科医生和护士的健康中心、心理咨询、营养诊所、骨科诊所和体能测试

健康的体魄有助于保持健康的心理。在市区校区,您可以加入我们设备齐全的现代化健身房会员,参加团体健身课程、社交体育运动;或者如果您追求更专业的体育运动,则可以使用The Zone运动中心的先进设施,了解自己的体能情况,以提高成绩。在蒂马鲁,您可以加入健身房,或挑战自我,攀爬专门设计的攀岩墙。这些服务和设施经常推出优惠和促销活动。

## 学习服务

我们的学习服务团队致力于帮助您顺利完成课业。他们提供广泛的学习和支持资源,以及小组学习机会、学术研讨会和快速提问环节。



## 图书馆

我们的图书馆提供广泛的服务和资源,为学习、教学和研究提供支持。基督城市区校区、伍尔斯顿(Woolston)校区和蒂马鲁校区均设有线下图书馆,所有资源均可通过图书馆搜索功能在线获取。学生可通过亲自前往、电话、电子邮件、在线聊天和Zoom等方式获取图书馆支持服务。

## 学生维权

如果您在Ara校内或校外遇到个人困难,影响了学习,我们的独立学生权益维护员可以为您提供支持,帮助您解决问题。这项免费、保密的服务可涵盖各种问题,包括与教职工或同学的关系问题,帮助您解决涉及酗酒、毒品、家庭暴力、住房和心理健康的各种问题。

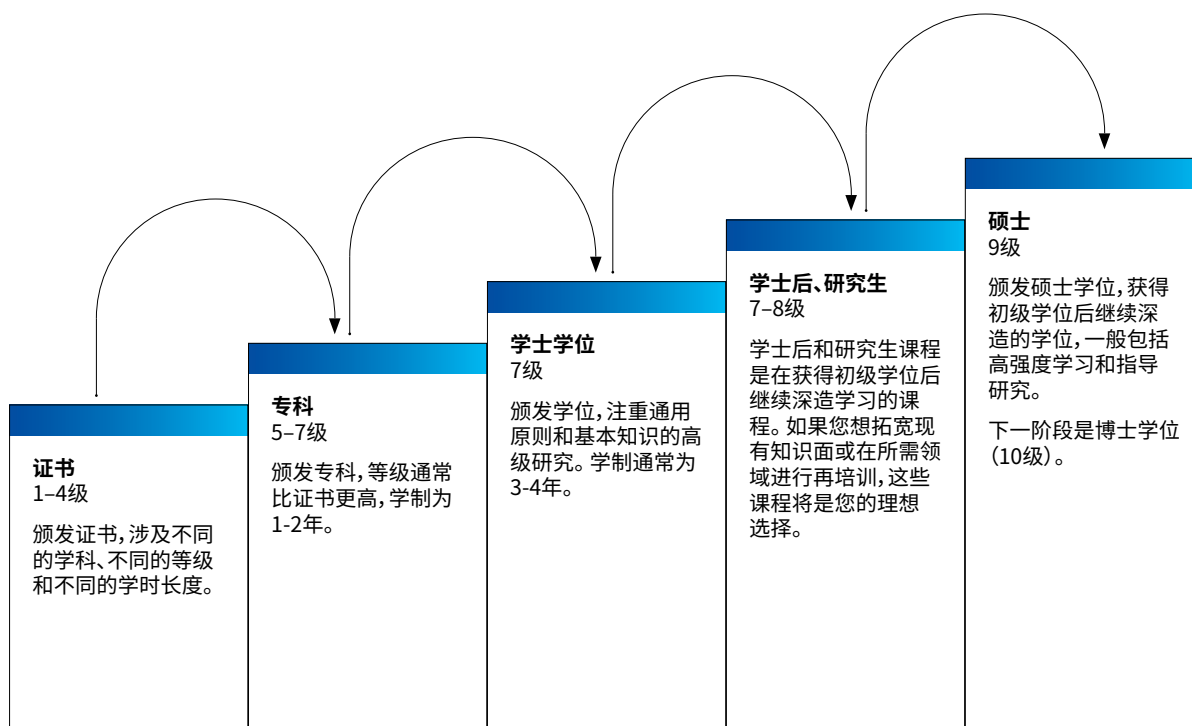
## 学生活动

学生生活绝不枯燥乏味,校园全年都会举办各式各样的活动。这些活动包括迎新活动、文化活动,以及学生自己筹办的音乐剧、音乐会和展览。



# 学习等级

我们注重灵活的学习选择。因此，我们为您创造了多种获得学历并提升培训水平的路径。您可以根据自己的职业发展方向，选择不同的学习等级。您可以从初级基础课程开始，也可以直接攻读学位课程。



# 国际学生申请步骤

出国留学要下很大的决心。如果您决定申请在Ara坎特伯雷理工学院学习,您可以放心,我们会在整个流程为您提供指导。

我们将协助您:

1 提交您的申请

2 准备签证

3 前往新西兰

## 第一步 提交申请

填写在线、电子或纸质申请表

检查确认您已填写了表格的各项内容  
并附上了全部所需文件

提交您的申请表(在线、通过电邮或邮寄)

## 第二步 准备申请签证

收到无条件录取通知书

除非您的国家/地区需要新西兰移民局原则上批准(AIP),否则需要支付费用。这些国家的学生在获得AIP后立即支付费用。

收到费用收讫的录取通知书

访问[immigration.govt.nz](http://immigration.govt.nz)申请签证

## 第三步 前往新西兰

向国际学生录取办公室提供您的抵达信息

收到住宿安排确认(如果提出了申请)

抵达新西兰

携带您的护照、签证和成绩单向录取与注册处报到

参加新生情况介绍会

开始上课

### 申请清单

- 填写并签署国际申请表
- 经认证的英语翻译和经认证的入学资格以及学业成绩单原件
- 有效的雅思或PTE成绩单或其他英语水平证明的复印件
- 任何相关工作经验的详情,例如:履历、简历、参考数据
- 个人陈述 - 告诉我们您为什么要学习这个课程以及完成这个课程后您的计划







## 退款政策

我们理解有时候您的健康情况或环境的变化会影响您来我们这里求学的计划。重要的是,您要了解Ara坎特伯雷理工学院的退款政策以及该政策是基于学生的“学习路径”。这指的是费用清单中列明的、已付费和注册的课程长度。计算退款的图表如下所示。

退款的考虑因素	退款数额(学费)	住宿家庭安排费	学生需要提供的文件
学生在“学习路径”课程开始日期之前退学	扣除NZ\$500的管理费, 余款全额退回	不退款	填好的退学申请(入学修改表) 和 退学书面申请 (通过电子邮件或信件发送至 intladmissions@ara.ac.nz)
学生在“学习路径”课程开始之后的头七个自然日之内退学	已付学费的80% (扣除20%的学费作为行政管理成本)	不退款	
学生在“学习路径”课程开始之后的七个自然日之后退学	不退款	不退款	
新西兰移民局没有向学生签发或批准其学生签证	扣除\$500的管理费, 余款全额退回	不退款	新西兰移民局的正式通知, 表示该学生的签证申请被拒绝了
由于学生旷课、学业表现不佳, 以及/或未及时申请签证(第61条), 导致学生签证的续签申请被新西兰移民局拒绝	已缴学费的80% (将扣掉20%的学费) 或根据最后一次上课日期来按比例退款	不退款	新西兰移民局的正式通知, 表示该学生的签证申请被拒绝
入学注册被Ara取消	不退款	不退款	取消入学通知函
照顾性考虑 (只有当退学原因是学生无法控制的, 并且符合“包括照顾性考虑在内的收费和费用的退款考虑政策”的要求, 才能够给予考虑)	退款数额将根据每个学生的个人情况来决定。	退款决定将根据每个学生的个人情况来做出	为您的退款申请提供支持的文件以及照顾性考虑申请表

# 英语学校

Ara坎特伯雷理工学院的英语语言学校是国际公认的新西兰最好的英语培训中心之一。

学生人数： 任何时候总是近300人

程度： 7个级别(初级到高级)

班级人数： 平均15人;最多22人

最低入学年龄： 17岁,无最大年龄限制

提高英语水平	深造用英语	特别设计的团组课程
强化英语 短期入学:普通或学术类英语	新西兰英语证书(NZCEL) - 3级(普通类) - 3级实用(学术类或社区类) - 4级(学术类或普通类) - 5级(学术类)	我们可以为组织机构设计特别课程: - 教师培训 - 新西兰学习情况介绍 - 招待服务业 - 可持续发展 - 护理
最短4周 最多达50周	18周	最短4周
初学到高级	3 - 5 级	请洽询

## 语言自学中心

我们市区校园和蒂玛鲁校园的语言自主学习中心(LSAC)是供您练习和提高英语水平的地方。随时都会有一位经过训练的工作人员帮助您选择适合您的程度和需要的教学资源。您可以使用的资源包括:

- CD, DVD和CD-ROM
- 多媒体计算机程序
- 报纸、电视新闻和在线新闻节目
- 教科书、活页练习题/有声读物, 阅读机和词典
- 新西兰英语资料以及有关新西兰生活的信息
- 专用英语(如护理、商务、招待服务业)和学术英语
- 雅思、剑桥、职业英语考试和Pearson考试的备考资料

除了英语资源,我们还有一小部分资料供学习西班牙语、日语和毛利语的学生使用。

## 英语加义工工作

愉快地在社区中练习英语和结交新朋友。需要对英语口语和听力有良好的自信心。因此,适于中上级英语班的学生。

我们可以在基督城社区里安排下面几个领域的义工工作:

- 照顾老人
- 在学校帮忙
- 办公室工作
- 零售和园艺工作
- 旅游业

请注意:本课程上课时间可能不规律。您**每周至少需要上8个小时**,具体时间根据具体情况决定。如果您希望从事与儿童打交道的工作,您必须持有本国出具的无犯罪记录证明。

安排工作取决于空缺情况,请洽询。

## 工作权利

如果您在Ara学习英语**14周以上**,您可以凭学生签证兼职打工,**每周20小时**。这能够使您获取宝贵的工作经验,同时提高您的英语水平!

## 深造用英语

### 新西兰英语证书(NZCEL)

新西兰英语语言证书是新西兰学历认证局颁发的学历。从初级到高级分有七个级别。这些课程可用于继续深造、求职或一般英语能力培养。这些课程的目的是在所有英语沟通领域(听、说、读、写)增强您的能力,帮助您为继续学习ESOL英语或专业课程学习做好准备;并让您在一个新国家里增强能力、信心和舒适感。

NZCEL是一门为时18周的课程,分为两段,每段9周,中间有两周假期。每周上课20小时。

NZCEL可用于满足我们专业课学习的入学英语语言要求。欲了解进一步详情,请参阅每门课程的入学标准以及下面的英语程度比较表。坎特伯雷大学和林肯大学也都接受在Ara坎特伯雷理工学院获得的NZCEL证书。



“熟练掌握语言的能力是在海外生存和学习的坚实基础。”

**Stephanie Dong, 中国**  
销售与市场营销学士后文凭

### 英语程度比较表

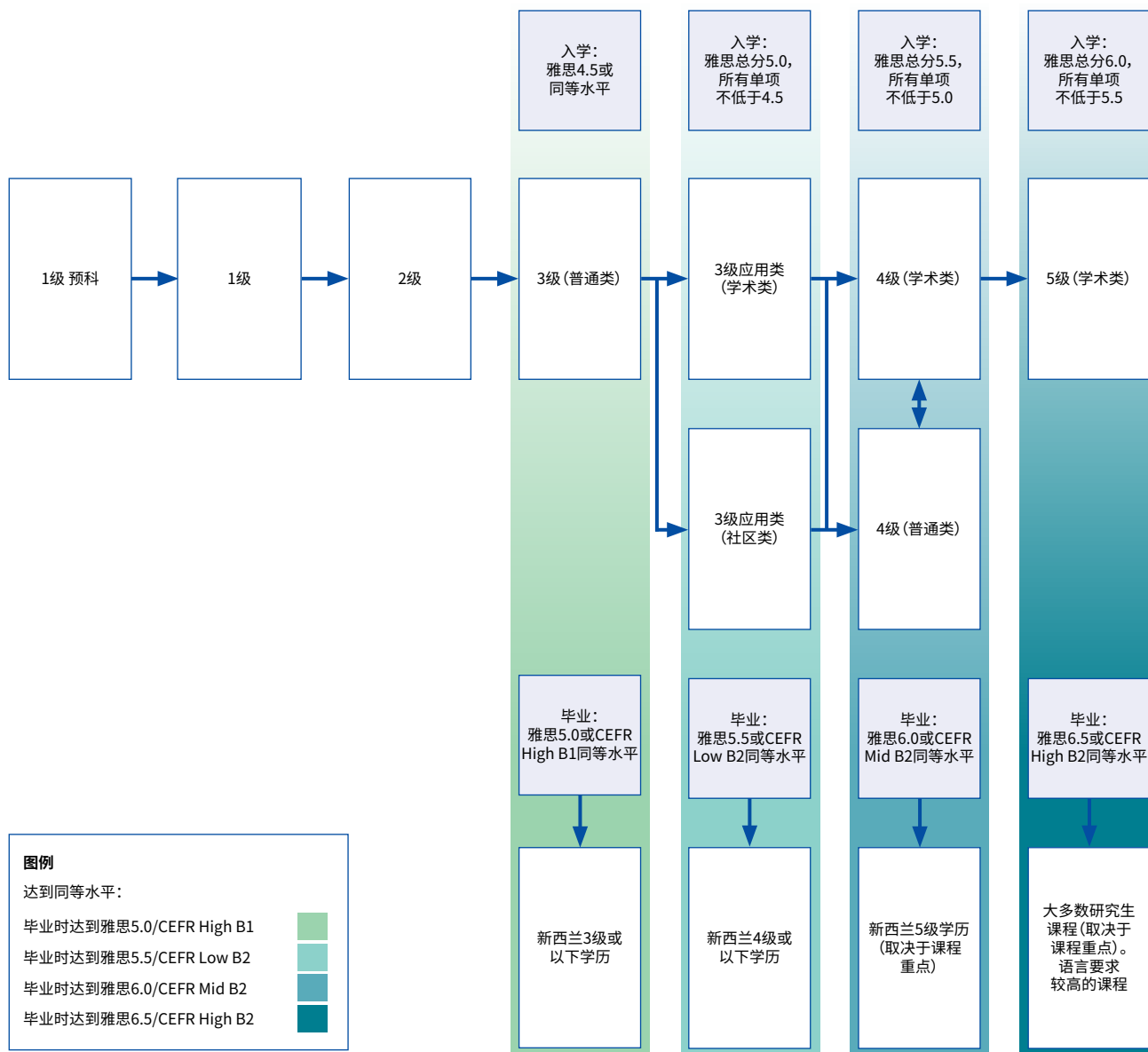
等级	雅思		托福		托福		剑桥		NZCEL	Pearson考试 (分数段)	城市与同业公会考试 得分
	总分	分项	pBT	TWE	iBT	写作	B2First	C1精通或 C2熟练			
3	5.0	(5.0)	500	(4)	35	20	154	C级	3级(普通类)	36 (36)	B1达标(43)
4	5.5	(5.0)	530	(4.5)	46	20	162	C级	3级(应用类)	42 (36)	B2可交流(42)
5	5.5	(5.0)	550	(5)	46	20	162	C级	4级(普通类)	42 (36)	B2可交流(42)
6和7	6.0	(5.5)	550	(5)	60	20	169	C级	4级(学术类)	50 (42)	B2可交流(66)
8和9	6.5	(6.0)	590	(5.5)	79	21	196	B级	5级	58 (50)	C1精通(42)

请参阅英语熟练成绩表: [ara.ac.nz/english-equivalence](http://ara.ac.nz/english-equivalence)

如果您已经达到NCEA的3级大学入学要求,您就读大部分课程都无须提供英语语言能力证明。



# 新西兰英语语言证书推荐路径



## 英语考试中心

### PTE学术英语官方考试中心

Pearson学术英语考试 (PTE学术英语) 是一项基于计算机的安全英语考试, 使人们可以展示大学入学和移民申请的语言技能。PTE学术英语被新西兰所有大学、技术学院和理工学院、私人培训机构以及越来越多的专业协会所接受。PTE学术英语也被新西兰移民局接受, 用于全部有语言要求的签证申请。

Ara坎特伯雷理工学院是PTE学术英语官方考试中心, 目前每周提供一次考试, 五个工作日内可出结果。标准考试费用为410新西兰元, 包括商品和服务税。要注册考试, 请浏览:

[pearsonpte.com/booknowoverlay](https://pearsonpte.com/booknowoverlay)

### 雅思考试中心

雅思是国际英语语言测试系统, 用于评估想要以英语为主要语言学习或工作的人的语言能力。雅思被全球超过1万个组织认可和接受, 包括大学、雇主、专业团体、移民当局和其他政府机构。

Ara坎特伯雷理工学院是基督城和南岛最大的雅思认证考试中心。全年提供考试。请参阅下表, 了解考试日期。要注册考试, 请浏览:

[ara.ac.nz/ielts](https://ara.ac.nz/ielts)



## 2025年雅思考试日期

月	考试日期	类别	月	考试日期	类别	月	考试日期	类别
一月	1月16日* 1月25日	学术与普通类 仅限学术类	五月	5月17日 5月24日	仅限学术类 学术与普通类	九月	9月13日 9月27日	学术与普通类 学术与普通类
二月	2月1日 2月22日	仅限学术类 学术与普通类	六月	6月7日 6月21日	学术与普通类 学术与普通类	十月	10月18日	学术与普通类
三月	3月15日 3月22日	仅限学术类 学术与普通类	七月	7月5日 7月19日	学术与普通类 仅限学术类	十一月	11月1日 11月22日	仅限学术类 学术与普通类
四月	4月12日 4月26日	仅限学术类 学术与普通类	八月	8月2日 8月23日	仅限学术类 学术与普通类	十二月	12月6日	学术与普通类

A & G = 学术类和普通类

\*考试日期是星期四

请注意: 雅思考试日期可能会有所变化, 如需了解更多详情, 请点击上文所列的雅思网站链接查看。



## 特别设计的团组课程

我们将充分利用Ara全体教员的专业知识来与您一起设计出一个符合您的学生或员工需要的课程。

例如：

- 英语 + 探险活动旅游
- 英语 + 艺术与设计
- 英语 + 商科学习
- 英语 + 接待服务业
- 英语 + 信息与通信技术
- 护理专业英语
- 英语 + 户外教育
- 英语 + 教师培训
- 提高教职员英语水平



### 示例课程表:英语加活动(蒂马鲁校区)

	周一	周二	周三	周四	周五	周六/日	
第一周	上午	欢迎/水平测试	英语课			到皮尔森林和杰拉尔丁 课外实地旅行	自由参加的 周末活动
	下午	迎新情况介绍	蒂玛鲁地区观光导览	植物园	新西兰学习情况介绍		
第二周	上午	英语课				去奥玛鲁课外实地旅行	
	下午	新西兰学习情况介绍	到当地学校参观	艺术画廊	介绍毛利文化		
第三周	上午	英语课				去蒂卡普湖课外实地旅行	
	下午	新西兰学习情况介绍	蒂阿瑙毛利岩石艺术	奇异鸟天文台	蒂玛鲁历史步道		
第四周	上午	英语课				欢送会和下午自由活动	
	下午	新西兰学习情况介绍	南坎特伯雷博物馆	卡罗琳湾公共游泳池	参观牧场		

总时数:每周22小时(上午14小时英语和下午8小时活动)

上课时间:周一至周四上午9点至中午12点。周一 - 周四下午1点 - 3点

时长:至少四周

开课日期:灵活安排(请询问)

电子邮件:[international@ara.ac.nz](mailto:international@ara.ac.nz)

## 教师培训

如果您有志于成为英语教师(不论是在新西兰还是在海外教英语),那么您有几个选择。培训的重点是交际性语言教学原理并包括实践教学课和课堂观摩。

课程	持续时间	入学程度要求
CELTA	全日制4周 非全日制11周 混合课程15周	雅思7.0 (需经过额外筛选程序)
英语加教师培训 (特别设计的团组课程)	最短4周	请洽询
教师团体培训	最短4周	请洽询

CELTA是剑桥大学提供的国际认可的教师资格证书。这门课程的毕业生可以在多种不同的情境下,在世界任何一个地方向成年人教授英语。我们能够提供适合具体教育机构需要的特制的教师培训课程。



“从第一天开始,所学的东西都很有用。”

**Jake Turner-Steele, 新西兰  
CELTA - 成人英语教学证书**

## 英语加教师培训

	周一	周二	周三	周四	周五	周六/日	
第一周	上午	英语课					自由参加的周末活动
	下午	欢迎/水平测试	课程介绍	教授词汇	交际口语	下午自由时间	
自由参加的下午活动							
第二周	上午	英语课					
	下午	热身准备活动	教授发音	技术辅助的语言学习	使用真实素材	下午自由时间	
自由参加的下午活动							
第三周	上午	英语课					
	下午	自习	教授接受技巧 (阅读)	教授写作(1) (听力)	教授写作(1)	下午自由时间	
自由参加的下午活动							
第四周	上午	英语课					
	下午	教授写作(2)	到一所当地学校参观	示范课 (1)	示范课 (2)	欢送会	
自由参加的下午活动							

总时数:每周22小时(上午14小时英语和下午教师培训8小时)

上课时间:周一至周四上午9点至中午12点,周五上午9点至11点。周一 - 周四下午1点 - 3点

时长:至少四周

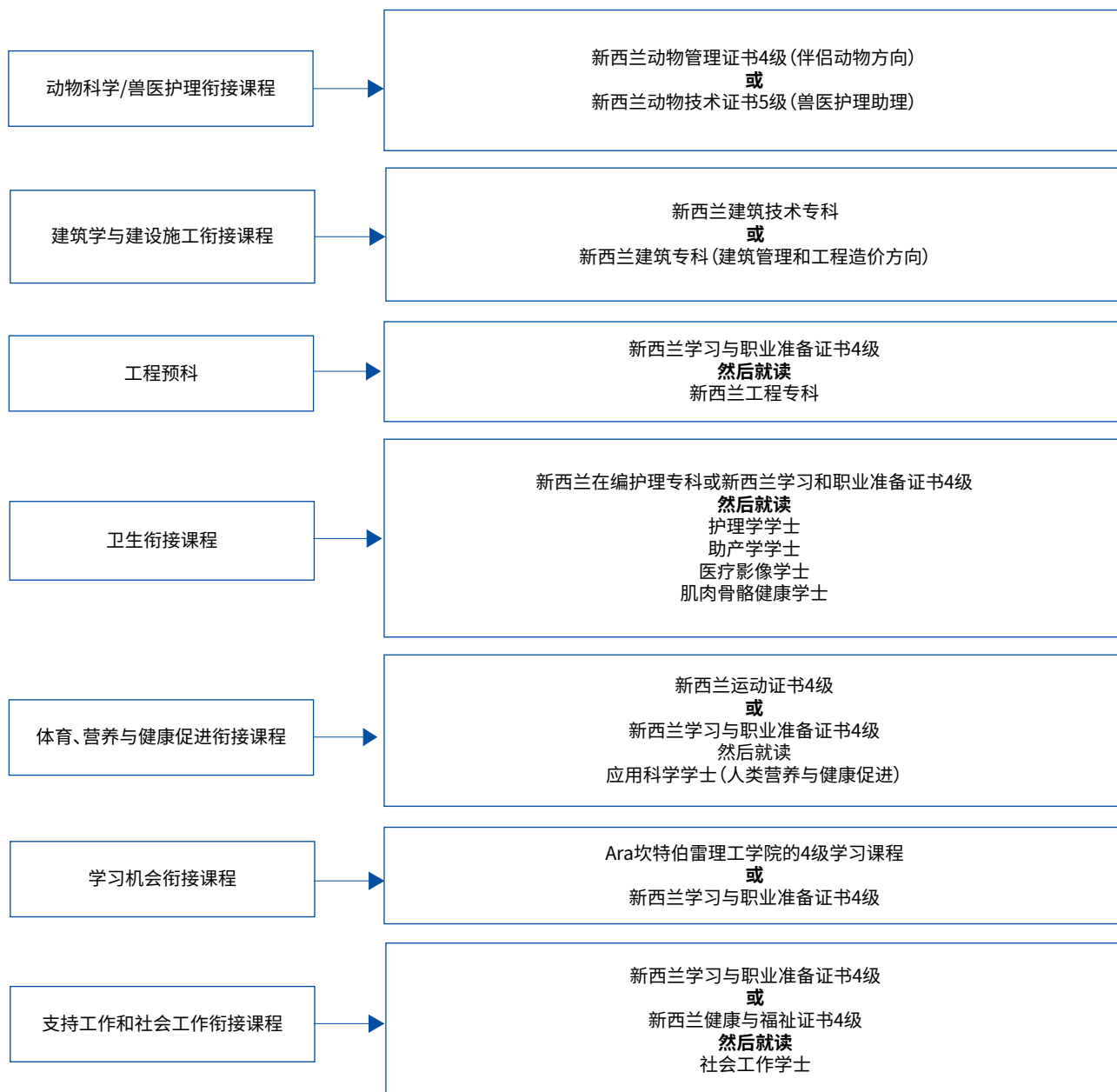
开课日期:灵活安排(请询问)

在线咨询形式:[小组咨询形式](#)

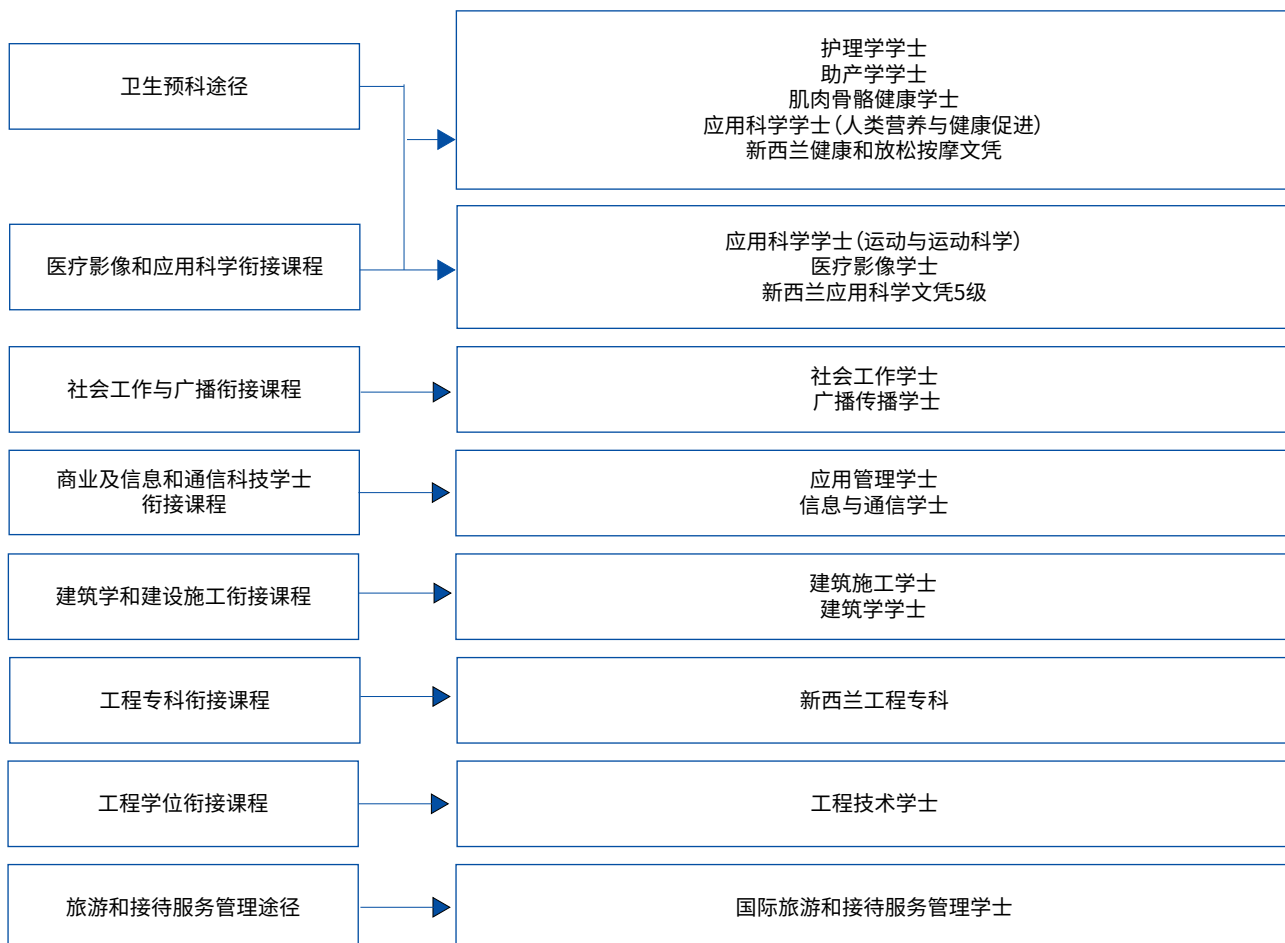


# 新西兰学习和职业准备证书

## 用于衔接证书或者专科的3级预科课程学习途径



## 用于衔接学士学位的4级预科课程学习途径



# 预科学习

## 通向专业课学习的途径

预科课程是通向继续进修或一个新职业的阶石。它们可以使您获得进一步学习进修所需要的入门级学历资格和学术技能。

在以下情况下您可以学习预科课程：

- 您不符合想要学习的课程的录取要求
- 在正规教育中断一个时期之后，您要重新开始学习
- 您在寻求转换方向

我们提供一些列预科课程，包括有成绩测试的和没有成绩测试的。

Ara坎特伯雷理工学院是新西兰移民局核准适用衔接课程学生签证的机构。



“课程非常出色——  
我已经完全为下一步做好了准备。”

**Zoe Liu, 中国**  
新西兰学习与职业准备证书(卫生预科途径)





# 商科

Ara坎特伯雷理工学院提供行业认可的商科课程,着重培养学生出色的组织和分析能力、创新方法以及为现实问题设计并实施解决方案的能力。

您的老师将是专业熟练的指导和备受尊敬的本地商业人士,他们将在校园内外与您分享他们的知识。您还有机会通过实际研究项目和工作实习,增进学习效果。

## 合作性教育项目(攻读学位的学生)

在攻读学位的过程中,您将需要在实际的商业环境中亲自工作,应用您所学到的知识,至少200小时。您将为您的实习单位完成一项重要的研究项目,要与您的专业相关。其目的是为了把您在整个课程中所学到的知识都调动起来,应用在一个现实生活中的挑战或机遇。

## 实习项目(攻读学士后文凭的学生)

您将完成200小时的实习,同时在一个实际商业环境里完成一项研究项目。学士后文凭课程使此前成功完成学业的学生们有机会在一个额外的科目领域中获得技能,大大增加他们成功就业的机会。

## 毕业生去向

- 会计——会计助理、办公室经理、财务经理特许会计师
- 人力资源管理
- 市场营销
- 商业管理
- 项目管理
- 活动管理
- 销售和零售管理
- 物流
- 创业学
- 金融规划
- 运营管理

[ara.ac.nz/business](http://ara.ac.nz/business)



“课程非常出色——  
我已经完全为下一步做好了准备。”

**Stephan Kolsbjerg Rangunathan, 丹麦**  
应用管理学士

# 创意创造

我们的一系列创意创造学历将哺育您的才华、创造力和灵感。

我们的课程由产业专家主持授课，侧重于鼓励您的独特创造力并培养您在这些竞争激烈的行业里取得成功所需要的技能。

在Ara坎特伯雷理工学院，学习的实用性被放在第一位，提供亲自动手的工作场所培训。这确保您将达到一个工作场所需要的能力水平，并使您在毕业时充满自信和有能力。

## 毕业生去向

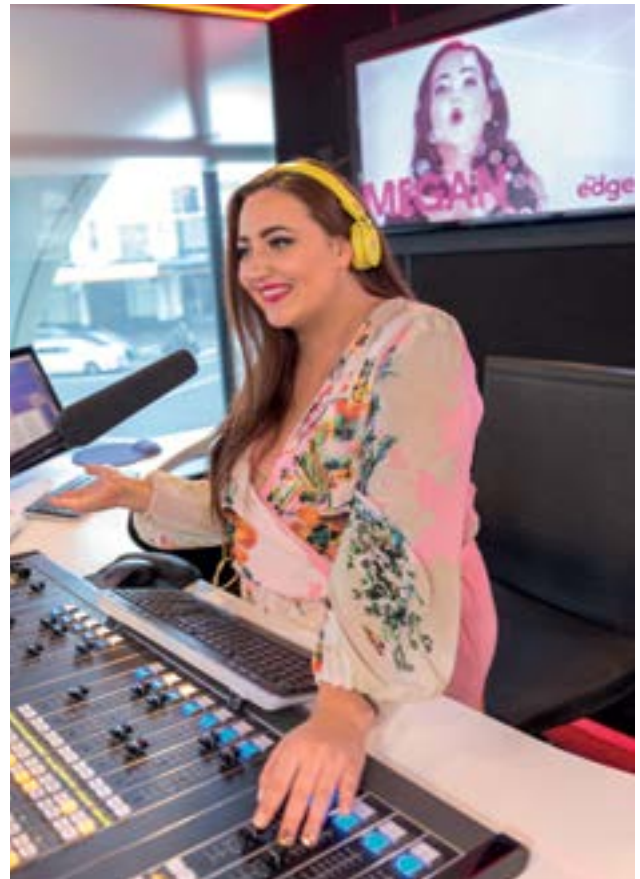
- 艺术与设计 - 平面设计员、多媒体设计师、电影动画师、珠宝设计师、艺术家
- 时装 - 时装设计师、时装买家、造型设计师
- 摄影 - 专业摄影师, 摄影艺术家
- 媒体与交流(广播) - 摄像、编辑、后期制作、视觉效果、电视播音员、电台播音员、记者、导演
- 音乐与表演 - 演员、歌手、舞蹈演员、伴奏音乐师、剧院导演、歌曲作者、作曲家、艺术家经理

[ara.ac.nz/art-and-design](http://ara.ac.nz/art-and-design)

[ara.ac.nz/music](http://ara.ac.nz/music)

[ara.ac.nz/music-theatre](http://ara.ac.nz/music-theatre)

[ara.ac.nz/broadcasting](http://ara.ac.nz/broadcasting)



这个课程很注重实践，  
我很快就学到了很多技能。

**Tsumuki Taniguchi, 日本  
专业摄影文凭**

# 数字技术

我们的ICT课程是与产业界协同设计出来的,以确保课程内容最新、最切合实际。课程结合理论与实际技能,由具有学术和产业两方面经验的经验丰富的专家来授课。您毕业时将会掌握雇主们所需要的知识和实际技能,有十分充分的准备,有极高的能力从您工作的第一天起就在工作中发挥作用。

ICT是国际和基督城发展最快的行业之一。坎特伯雷技术部门在该地区拥有15000名员工,为我们的GDP贡献了24亿新西兰元。通过在Ara学习我们的一门ICT课程,探索各种与技术相关的职业机会。

## ICT学士

- 软件开发
- 网络与基础设施
- 信息系统

## ICT研究生文凭

- 前端编程
- 网络
- 信息系统、策略和解决方案
- 网络安全

## 合作教育项目

如果您在Ara坎特伯雷理工学院就读ICT学位,您将在一个实际商务环境中进行实习,在那里您将能够学以致用,为您的实习单位完成一项**450小时**的实际项目。ICT学士后学生可能也有这一实习机会。

## 毕业生去向

- IT服务台
- 软件开发
- 编程
- 项目管理
- 应用程序开发
- 数据库管理
- 软件工程
- 测试分析
- 其他的IT相关工作
- 网络管理
- 技术支持技师
- 系统分析
- 网络管理
- 支持专家
- 互动媒体开发
- 商业分析
- 信息与通信技术管理

[ara.ac.nz/digital-technologies](http://ara.ac.nz/digital-technologies)



“Ara提供更多实践经验,对学生的职业生涯大有裨益。”

**Pornpitcha Worathongchai, 泰国**  
信息与通信学士



# 工程与建筑

我们的工程学课程是在一个充满鼓励气氛的环境中进行的,鼓励提问,支持理论与实践学识的均衡结合。在我们令人赞叹的专用设施中,您将从具有丰富经验的专家那里学习,他们在行业内结交广泛。

我们与一系列工程领域的企业、机构院校和组织密切合作,开发各种实习机会以及前沿性的研究项目来进一步发展您的技能。

## 毕业生去向

- 建筑学 - 3D建筑模型制作员、建筑设计员
- 施工管理 - 施工现场经理
- 建筑估算 - 建筑估算师
- 室内设计 - 室内设计师、戏剧布景设计师
- 土木工程 - 工程技术员和技术专家、设计师、施工监理、销售或项目工程师以及与支持基础设施开发设计和施工相关的就业选择
- 电气工程 - 电力、计算网络、电子和电信领域的工程技术人员和技术专家
- 机械工程 - 工程师和技术员、设计工程师、生产工程师、维护团队领导人、销售工程师或质量保证工程师,以及与高级工业设施、城市制造和农业加工厂相关的就业机会
- 建筑信息模型 - BIM协调员、BIM经理、BIM专家

[ara.ac.nz/engineering](http://ara.ac.nz/engineering)



“Ara坎特伯雷理工学院帮助我在行业和学校之间建立了联系。”

**Simon Yiheng Lu, 中国**  
工程学学士(土木工程)



Ara坎特伯雷理工学院的6级和7级工程学课程已经被新西兰工程师协会认证为符合《都柏林协议》和《悉尼协议》要求的课程。



亚太区工料测量师协会



建筑施工学士(建筑估算)和建筑估算学士后文凭得到新西兰建筑估算协会的会员认证。

# 卫生健康

我们的卫生健康课程带给您培训、知识、经验和行业网络关系,把您的技能和个人品质应用到需要的地方。

不论您选择通过什么途径,我们备受推崇的学历都将让您的事业有一个完美的开端。为您授课的是富有经验的卫生健康专家,他们将满怀热情地分享他们的知识。

学院专门设计的基督城医疗园区玛纳瓦(Manawa),距离市内主要医院步行只需两分钟。“Manawa”于2018年7月启用,它有最新的模拟和培训工具,其设计充分考虑了促进学生、学者和卫生健康专家们之间的协作和知识分享。

Ara经常在新西兰护士中获得最高的毕业生就业率,并在2018年取得了近乎完美和前所未有的成绩,99%的毕业生在参加州考试的四个月内就业。

## 毕业生去向

- 医疗保健 - 助产士、放射技师、医疗放射技师、整骨医生、护士
- 社会服务 - 社会福利工作者、精神健康支持人员、社区支持人员

[ara.ac.nz/healthcare](http://ara.ac.nz/healthcare)

[ara.ac.nz/social-services](http://ara.ac.nz/social-services)



Manawa位置图



“这个课程正在为我的护理事业做好准备。”

**Rong Wan, 中国**  
护理学学士



# 接待服务业

不论您的志向是要成为一名厨师、面包师、接待服务专业人员、美容治疗师、美发师、旅行专家或旅游经营者，我们的课程选项能帮助您实现您的志向。

向您授课的老师热爱他们所从事的行业，将与您分享他们的丰富经验。我们有非常出色的设施，包括五个商业厨房、一个面包房、两个培训餐馆(基督城的Visions和蒂玛鲁的Starz)、一个培训咖啡厅和酒吧、咖啡师培训室、美容美发沙龙和模拟预定和客房室。

我们所有的烹饪和烘焙课程都得到了世界厨师协会联合会的认证，为新西兰首家。

## 毕业生去向

- 烹饪 - 厨师、面包师、餐饮承办商
- 接待服务业 - 餐厅服务员、咖啡师、大堂服务元、宴会协调员、酒店接待员
- 旅行和旅游业 - 旅行咨询员、航空公司或游轮员工、导游
- 美容治疗 - 美容治疗师、化妆师、美甲师、皮肤护理咨询师、销售代表、沙龙/诊所经理或业主

[ara.ac.nz/hospitality](http://ara.ac.nz/hospitality)

[ara.ac.nz/hair-beauty-massage](http://ara.ac.nz/hair-beauty-massage)



自“Nestle Toque d'Or”大奖于1991年开始颁奖以来，Ara坎特伯雷理工学院(包括其前身CPIT和Aoraki理工学院)在28次评选中16次赢得最高奖。

“我获得了信心，并学到了很多有关自我修养的知识。”

**Danielle Smith Arestrup, 丹麦**  
国际旅游和接待服务管理学士



# 科学

为那些注重实际和善于分析思考的人涌现的越来越多的职务，对个人甚至整个社区都带来了意义深远的变化。

我们的科学学历是与雇主合作设计出来的，以满足产业的需要。科学课程由资深和经验丰富的专家授课，这些课程的设计是培养学生从所选职业就业的第一天起，就能够得心应手地应用所学知识，并胜任工作。

## 毕业生去向

- 科学 - 实验室技师、兽医护士、研究技师、动物园工作人员、动物护理、养狗场管理员
- 健康促进 - 健康科学研究员、健康/生活方式咨询师、健康促进师
- 人类营养学 - 营养师、营养产品开发员
- 体育科学 - 运动表现分析师、力量和状态训练教练、体育治疗师、团体健身教练、个人教练、健身房经理

[ara.ac.nz/science](http://ara.ac.nz/science)

[ara.ac.nz/sportscience](http://ara.ac.nz/sportscience)



“所有的导师都愿意提供支持且乐于助人。”

**Nisha Dhungel, 尼泊尔**  
实验室技术学士后文凭

# 可持续发展与 户外教育

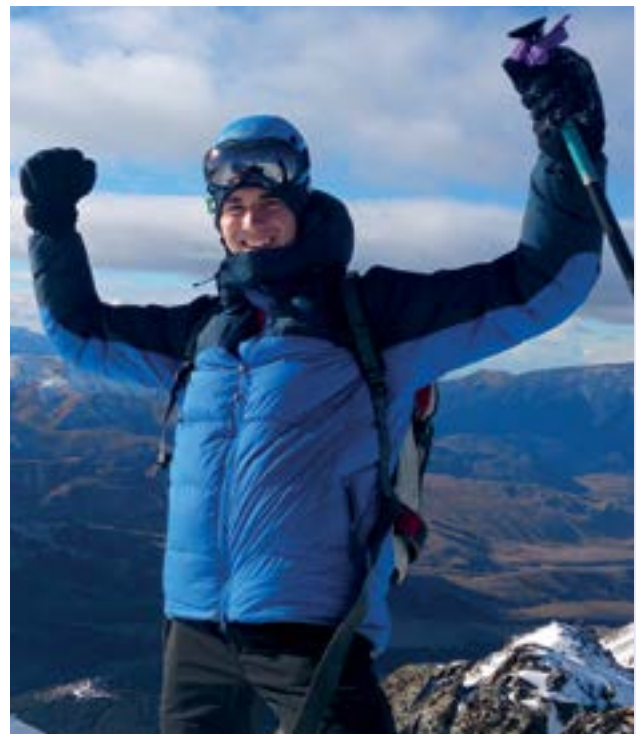
获得可持续发展和户外教育学历后，您可以带领团体探险活动并提供向导服务，提升人们对环境的兴趣。

Ara坎特伯雷理工学院的户外教育课程强调可持续性，并最大化地利用各类户外环境，它们距离我们的基督城和蒂玛鲁校园都只有咫尺之遥。

## 毕业生去向

- 可持续发展和户外教育 - 户外教育老师、探险或生态旅游向导、休闲活动或环境保护导游、滑雪/滑雪板教练

[ara.ac.nz/sustainability-outdoor-education](http://ara.ac.nz/sustainability-outdoor-education)



“因为有很多国际学生，您会感受到国际氛围。”

**Sem Eijwoudt, 荷兰**  
可持续发展与户外教育学士



# 移民

签证及许可的详细要求、有关学习期间在新西兰工作之权利的详情，以及向移民局报告的要求，都可以从新西兰移民局获得，也可以在网站上查阅：

[immigration.govt.nz](http://immigration.govt.nz)

## 使用医疗服务的资格

大部分国际留学生在新西兰逗留期间都无资格免费使用公共资金投入的医疗服务。如果您在来访期间接受了治疗，您可能需要支付该治疗的全部费用。关于免费使用公共资金投入的医疗服务的资格问题，详情可以向卫生部索取，也可以在这里查阅：

[health.govt.nz](http://health.govt.nz)

## 事故保险

意外事故伤害赔偿局(Accident Compensation Corporation)为所有新西兰公民、居民，以及临时访客提供意外事故保险，但是您可能仍需支付所有其他的医疗及相关费用。进一步信息可以在ACC网站上查阅：

[acc.co.nz](http://acc.co.nz)

### 《新西兰隐私法》

个人信息受《2020年新西兰隐私法》的保护。

Ara坎特伯雷理工学院收集和持有的信息将用于为您注册报名、帮助您完成学业、安排您在新西兰的住宿、监督您的福祉和进展情况，以及在未来与您保持联系。

有关您的入学、出勤、进度和福利的信息可能会从您的父母、监护人、代理人、其他国际教育提供者、警方、法院、新西兰移民局、新西兰学历认证局、教育部、外交暨贸易部、新西兰教育或保险代理人获得并披露给他们。

## 医疗保险

Ara要求所有国际留学生都购买旅行和医疗保险全险。这是在新西兰教育部的“留学生指导与照顾行业规则”项下的法律要求。Ara的首选保险公司是Allianz StudentPlus，该公司专门调整了保单以符合我们学生的需要。更多信息可在这里获得：

[ara.ac.nz/insurance](http://ara.ac.nz/insurance)







# Fees and dates 2025

## English Language courses

Course	Duration	Start Date	Fees
Administration fee			\$250
Student Services Levy			\$9.25 per week
Intensive English	4 weeks (Minimum)	Every Monday Starts 6 Jan Finishes 19 Dec	\$405 per week
English plus Volunteer Work	8 weeks	Flexible	\$3,240
Work placement fee			\$350
NZCEL (New Zealand Certificate in English Language) Level 3 Level 3 Applied Level 4 Academic Level 5	Full time: 18 weeks	Full time: 10 Feb, 21 Jul, 15 Sep (Level 4 & 5 only)	\$8,320 per semester
CELTA	Part time	7 Jul, 8 Nov	\$5,621 plus levy of \$87
Customised group programmes	4 weeks (Minimum)	Please enquire	Please enquire

## Exam fees

IELTS exam fee	\$410
Pearson Test of English exam fee	\$410

## Other fees

Student Services Levy	\$370.50 per year
Student carpark	\$5.50 per day

**Note: Fees are correct at the time of publication and are subject to change without notice.**

## Public holidays

New Year's Day	Wednesday 1 January
Day After New Year	Thursday 2 January
Waitangi Day	Thursday 6 February
Good Friday	Friday 18 April
Easter Monday	Monday 21 April
ANZAC Day	Friday 25 April
King's Birthday	Monday 2 June
Matariki	Friday 27 June
South Canterbury Anniversary Day	Monday 22 September
Labour Day	Monday 27 October
Canterbury Anniversary Day	Friday 14 November
Christmas Day	Thursday 25 December
Boxing Day	Friday 26 December

## Living expenses

We recommend you budget **\$1667** per month for living expenses including accommodation and general living costs.

## Homestay

	Christchurch	Timaru
Placement Fee/Introduction Fee All homestay placements, from outside New Zealand. (Includes arrival airport transfer, orientation and arrival pack)	\$350	\$350
Airport meeting and transfer to homestay in Timaru (one way)	n/a	\$70
Homestay Fee (minimum 4 weeks) (includes two meals on weekdays and three meals on the weekend)	\$336	\$336
Homestay Fee (includes three meals a day)	\$366	\$366

## Transportation

[metroinfo.co.nz](http://metroinfo.co.nz)  
[metroinfo.co.nz/nextbus](http://metroinfo.co.nz/nextbus)  
[timaru.metroinfo.co.nz](http://timaru.metroinfo.co.nz)

## Medical and travel insurance

International students (including group students) must have appropriate and current medical insurance while in New Zealand. The cost of insurance for a full-time student is:

Months	Premium	Months	Premium
12	\$899	6	\$474
11	\$833	5	\$428
10	\$757	4	\$368
9	\$681	3	\$278
8	\$631	2	\$185
7	\$553	1	\$96

## Other important dates

Campuses reopen	Monday 6 January
Timaru Graduation	Thursday 14 February
Autumn Graduation	Friday 28 March
Closed (Tuesday after Easter)	Tuesday 22 April
Daylight saving ends	Sunday 6 April
Spring Graduation	Friday 12 September
Daylight saving starts	Sunday 28 September
Campuses close	Friday 19 December

# Programme listings

Qual	Programme	Also available in Timaru	Level	Duration	Commences	Indicative Tuition Fees NZ\$ per year	IELTS Entry Requirement				
							Overall	Listening	Reading	Writing	Speaking
<b>ENGLISH FOR FURTHER STUDY (NZCEL)</b>											
C	NZ Certificate in English Language (General)	T	3	18 weeks	Feb/Jul	\$8,320	IELTS 4.5	4.0	4.0	4.0	4.0
C	NZ Certificate in English Language (Applied)	T	3	18 weeks	Feb/Jul	\$8,320	IELTS 5.0	4.5	4.5	4.5	4.5
C	NZ Certificate in English Language	T	4	18 weeks	Feb/Jul/Sep	\$8,320	IELTS 5.5	5.0	5.0	5.0	5.0
C	NZ Certificate in English Language		5	18 weeks	Feb/Jul/Sep	\$8,320	IELTS 6.0	5.5	5.5	5.5	5.5
<b>FOUNDATION</b>											
C	Study and Career Preparation	T	3	6 months	Feb/Jul	\$13,000	IELTS 5.0	5.0	5.0	5.0	5.0
C	Study and Career Preparation	T	4	6 months	Feb/Jul	\$13,000	IELTS 5.5	5.5	5.0	5.5	5.0
<b>ARCHITECTURAL STUDIES</b>											
G	Construction Management		7	1 year	Feb/Jul	\$26,000	IELTS 6.0	5.5	5.5	5.5	5.5
G	Quantity Surveying		7	1 year	Feb/Jul	\$26,000	IELTS 6.0	5.5	5.5	5.5	5.5
G	Building Information Modelling (BIM)		7	1 year	Feb	\$26,000	IELTS 6.0	5.5	5.5	5.5	5.5
B	Architectural Studies		7	3 years	Feb	\$26,000	IELTS 6.0	5.5	5.5	5.5	5.5
B	Construction (with specialisations in Construction Management and Quantity Surveying)		7	3 years	Feb/Jul	\$26,000	IELTS 6.0	5.5	5.5	5.5	5.5
D	Architectural Technology		6	2 years	Feb	\$26,000	IELTS 6.0	5.5	5.5	5.5	5.5
D	Construction (with specialisations in Construction Management and Quantity Surveying)		6	2 years	Feb/Jul	\$26,000	IELTS 6.0	5.5	5.5	5.5	5.5
<b>CREATIVE</b>											
M	Master of Creative Practice		9	1.5 years	Feb	\$26,867*	IELTS 6.5	6.0	6.0	6.0	6.0
P	Postgraduate Diploma in Creative Practice		8	1 year	Feb	\$28,600*	IELTS 6.5	6.0	6.0	6.0	6.0
B	Design (with specialisations in Applied Visual Art, Fashion, Motion Design, and Visual Communication)		7	3 years	Feb	\$26,000	IELTS 6.0	5.5	5.5	5.5	5.5
D	Digital Media and Design	T (only)	5	1 year	Feb	\$26,000	IELTS 5.5	5.0	5.0	5.0	5.0
C	Creativity	T	4	6 months	Feb/Jul	\$13,000	IELTS 5.5	5.0	5.0	5.0	5.0
C	Digital Media and Design	T	4	6 months	Jul	\$13,000	IELTS 5.5	5.0	5.0	5.0	5.0
C	Fashion		4	6 months	Feb/Jul	\$13,000	IELTS 5.5	5.0	5.0	5.0	5.0
<b>BUSINESS</b>											
G	Applied Management		7	1 year	Feb/Jul	\$26,000	IELTS 6.0	5.5	5.5	5.5	5.5
G	Business Information Systems		7	1 year	Feb/Jul	\$26,000	IELTS 6.0	5.5	5.5	5.5	5.5
G	Business Transformation & Change		7	1 year	Feb/Jul	\$26,000	IELTS 6.0	5.5	5.5	5.5	5.5
G	Event Management		7	1 year	Feb/Jul	\$26,000	IELTS 6.0	5.5	5.5	5.5	5.5
G	Human Resource Management		7	1 year	Feb/Jul	\$26,000	IELTS 6.0	5.5	5.5	5.5	5.5
G	Innovation and Entrepreneurship		7	1 year	Feb/Jul	\$26,000	IELTS 6.0	5.5	5.5	5.5	5.5
G	Marketing and Sales		7	1 year	Feb/Jul	\$26,000	IELTS 6.0	5.5	5.5	5.5	5.5
G	Operations & Production Management		7	1 year	Feb/Jul	\$26,000	IELTS 6.0	5.5	5.5	5.5	5.5
G	Project Management		7	1 year	Feb/Jul	\$26,000	IELTS 6.0	5.5	5.5	5.5	5.5
G	Strategic Management		7	1 year	Jul	\$26,000	IELTS 6.0	5.5	5.5	5.5	5.5
G	Supply Chain Logistics		7	1 year	Feb	\$26,000	IELTS 6.0	5.5	5.5	5.5	5.5
B	Accounting		7	3 years	Feb/Jul	\$26,000	IELTS 6.0	5.5	5.5	5.5	5.5
B	Applied Management (with specialisations)		7	3 years	Feb/Jul	\$26,000	IELTS 6.0	5.5	5.5	5.5	5.5
D	Business (with specialisations)		5	1 year	Feb/Jul	\$26,000	IELTS 5.5	5.0	5.0	5.0	5.0
C	Business (Administration & Technology)		4	6 months	Jul	\$13,000	IELTS 5.5	5.0	5.0	5.0	5.0
C	Business (Administration & Technology)		3	6 months	Feb/Jul	\$13,000	IELTS 5.0	5.0	5.0	5.0	5.0
<b>COMMUNICATIONS &amp; MEDIA</b>											
B	Broadcasting Communications		7	3 years	Feb	\$26,000	IELTS 6.0	5.5	5.5	5.5	5.5
<b>COMPUTING &amp; ICT</b>											
G	Information & Communication Technologies		7	1 year	Feb/Jul	\$26,000	IELTS 6.0	5.5	5.5	5.5	5.5
B	Information & Communication Technologies		7	3 years	Feb/Jul	\$26,000	IELTS 6.0	5.5	5.5	5.5	5.5
D	Cybersecurity		6	1 year	Feb/Jul	\$26,000	IELTS 6.0	5.5	5.5	5.5	5.5
D	Web Development and Design		5	1 year	Feb/Jul	\$26,000	IELTS 5.5	5.0	5.0	5.0	5.0
D	Information Technology Technical Support		5	1 year	Feb/Jul	\$26,000	IELTS 5.5	5.0	5.0	5.0	5.0
C	Information Technology Essentials*		4	6 months	Feb/Jul	\$13,000	IELTS 5.5	5.0	5.0	5.0	5.0

Legend: **C** Certificate **D** Diploma **B** Bachelor **G** Graduate **P** Post Graduate **M** Master's

\*Study grant has been applied \*\*Entry requirements and fees are subject to change.



Qual Programme	Also available in Timaru	Level	Duration	Commences	Indicative Tuition Fees NZ\$ per year	IELTS Entry Requirement					
						Overall	Listening	Reading	Writing	Speaking	
<b>ENGINEERING</b>											
B	Engineering Technology (Electrical)		7	3 years	Feb	\$29,120*	IELTS 6.0	5.5	5.5	6.0	6.0
B	Engineering Technology (Civil)		7	3 years	Feb/Jul	\$29,120*	IELTS 6.0	5.5	5.5	6.0	6.0
B	Engineering Technology (Mechanical)		7	3 years	Feb/Jul	\$29,120*	IELTS 6.0	5.5	5.5	6.0	6.0
D	Engineering (Electrical)		6	2 years	Feb	\$29,120*	IELTS 6.0	5.5	5.5	5.5	5.5
D	Engineering (Civil)		6	2 years	Feb/Jul	\$29,120*	IELTS 6.0	5.5	5.5	5.5	5.5
D	Engineering (Mechanical)		6	2 years	Feb/Jul	\$29,120*	IELTS 6.0	5.5	5.5	5.5	5.5
D	Engineering (Electronic)		6	2 years	Feb	\$29,120*	IELTS 6.0	5.5	5.5	5.5	5.5
<b>HOSPITALITY &amp; SERVICE INDUSTRIES</b>											
D	Hospitality Management		5 & 6	2 years	Feb/Jul	\$26,000	IELTS 5.5	5.0	5.0	5.0	5.0
D	Cookery (Advanced) - Cookery Strand	T	4 & 5	2 years	Feb/Jul	\$26,000	IELTS 5.5	5.0	5.0	5.0	5.0
D	Cookery (Advanced) - Patisserie Strand	T	4 & 5	2 years	Feb	\$26,000	IELTS 5.5	5.0	5.0	5.0	5.0
C	Baking (Generalist) (Career Baker)	T	4	1 year	Feb	\$26,000	IELTS 5.5	5.0	5.0	5.0	5.0
C	Food & Beverage Service		3 & 4	1 year	Feb	\$26,000	IELTS 5.0	5.0	5.0	5.0	5.0
<b>HAIR &amp; BEAUTY</b>											
D	Beauty Therapy		5	1 year	Feb	\$26,000	IELTS 5.5	5.0	5.0	5.0	5.0
C	Beauty Therapy	T	4	1 year	Feb	\$26,000	IELTS 5.5	5.0	5.0	5.0	5.0
<b>HEALTH</b>											
M	Health Science		9	2 years	Jul	\$27,040*	IELTS 6.5	6.5	6.5	6.5	6.5
M	Health Practice		9	1.5 years	Jul	\$26,867*	IELTS 6.5	6.5	6.5	6.5	6.5
P	Health Practice		8	1 year	Feb/Jul	\$28,600*	IELTS 6.5	6.5	6.5	6.5	6.5
P	Osteopathy		8	1 year	Feb	\$28,600*	IELTS 6.5	6.0	6.0	6.0	6.0
B	Medical Imaging		7	3 years	Feb	\$29,120	IELTS 6.5	6.5	6.5	6.5	6.5
B	Midwifery		7	3 years	Jan	\$29,120	IELTS 7.0	7.0	6.5	6.5	7.0
B	Musculoskeletal Health		7	3 years	Feb	\$26,000	IELTS 6.0	5.5	5.5	5.5	5.5
B	Nursing	T	7	3 years	Various	\$29,120	IELTS 6.5	6.5	6.5	6.5	6.5
B	Social Work		7	4 years	Feb	\$26,000	IELTS 6.5	6.5	6.5	6.5	6.5
D	Enrolled Nursing		5	1.5 years	Mar	\$26,000	IELTS 6.5	6.5	6.5	6.5	6.5
C	Health and Wellbeing (Social and Community Services)		4	1 year	Feb/Jul	\$26,000	IELTS 5.5	5.0	5.0	5.0	5.0
C	Exercise		4	6 months	Feb/Jul	\$13,000	IELTS 5.5	5.0	5.0	5.0	5.0
<b>LANGUAGES AND EDUCATION</b>											
C	English Language Teaching to Speakers of Other Languages (CELTA)		5	1 month	May	\$5,468	IELTS 7.0	7.0	7.0	7.0	7.0
C	Early Childhood Education	T	5	1 year	Feb	\$26,000	IELTS 5.5	5.0	5.0	5.0	5.0
C	Early Childhood Education	T	4	6 months	Jul	\$13,000	IELTS 5.5	5.0	5.0	5.0	5.0
C	Early Childhood Education	T	3	6 months	Feb	\$13,000	IELTS 5.0	5.0	5.0	5.0	5.0
<b>OUTDOOR EDUCATION</b>											
M	Sustainable Practice		9	1.5 years	Feb/Jul	\$26,867*	IELTS 6.5	6.0	6.0	6.0	6.0
P	Sustainable Practice		8	1 year	Feb/Jul	\$28,600*	IELTS 6.5	6.0	6.0	6.0	6.0
G	Sustainability and Outdoor Education		7	1 year	Feb/Jul	\$26,000	IELTS 6.0	5.5	5.5	5.5	5.5
B	Sustainability and Outdoor Education		7	3 years	Feb/Jul	\$26,000	IELTS 6.0	5.5	5.5	5.5	5.5
D	Outdoor and Adventure Education (Multiskilled)		5	1 year	Feb/Jul	\$26,000	IELTS 5.5	5.0	5.0	5.0	5.0
C	Outdoor and Adventure Education (Multiskilled)		4	1 year	Feb/Jul	\$26,000	IELTS 5.5	5.0	5.0	5.0	5.0
<b>PERFORMANCE</b>											
B	Music		7	3 years	Feb	\$26,000	IELTS 6.0	5.5	5.5	5.5	5.5
B	Music Theatre		7	3 years	Feb	\$26,000	IELTS 6.0	5.5	5.5	5.5	5.5
C	Music		4	1 year	Feb	\$26,000	IELTS 5.5	5.0	5.0	5.0	5.0
C	Performing Arts		4	1 year	Feb	\$26,000	IELTS 5.5	5.0	5.0	5.0	5.0
<b>SCIENCE</b>											
G	Laboratory Technology		7	1 year	Feb/Jul	\$26,000	IELTS 6.0	6.5	6.0	6.0	6.5
B	Applied Science (with specialisations in Human Nutrition, Health Promotion and Sport & Exercise Science)		7	3 years	Feb/Jul	\$26,000	IELTS 6.0	5.5	5.5	5.5	5.5
D	Applied Science		6	1 year	Feb/Jul	\$26,000	IELTS 6.0	5.5	5.5	5.5	5.5
D	Applied Science		5	1 year	Feb/Jul	\$26,000	IELTS 5.5	5.0	5.0	5.0	5.0
D	Veterinary Nursing		6	2 years	Feb	\$26,000	IELTS 6.0	5.5	5.5	5.5	5.5
C	Animal Management with Companion Animal strand		4	1 year	Feb	\$26,000	IELTS 5.5	5.0	5.0	5.0	5.0

# 立即申请2025学年

[ara.ac.nz](http://ara.ac.nz)

[international@ara.ac.nz](mailto:international@ara.ac.nz)

## 基督城市区校区

130 Madras Street, Christchurch  
周一至周五, 上午8点 - 下午4点30分

## 玛纳瓦校区

276 Antigua Street, Christchurch  
周一至周五, 上午8点30分 - 下午4点30分

## 蒂玛鲁校区

32 Arthur Street, Timaru  
周一至周五, 上午8点 - 下午4点30分

