

紐西蘭Ara坎特伯里理工

國際招生簡章

2025



ara.ac.nz/international



Ara

Institute of Canterbury

Ara rau, taumata rau



內容

Kia ora 歡迎	3
關於Ara	4
為什麼來紐西蘭求學?	4
我們的指導關懷承諾	5
我們的校園	6
在基督城生活	8
慶典與活動	8
成為學生大使	8
市區和市郊生活	9
開放日	9
校園導覽	9
公共交通	10
國際學生顧問	11
基督城住宿	12
在蒂瑪魯生活	13
活動與景點	13
活動	13
學生支援與學生生活	14
學位	15
國際學生申請步驟	16
退費政策	17
英語學校	18
語言自學中心	18
英語加志工工作	18
工作權利	18
升學用英語	19
英語能力對照表	19
紐西蘭英語證書建議藍圖	20
英語鑑測中心	21
客製化團體課程	22
教師培訓	23
紐西蘭學習與職業準備證書	24
預科	26
商業	27
創意	28
數位科技	29
工程與建築	30
衛生健康學	31
酒店與服務業	32
科學	33
永續發展與戶外教育	34
移民	35
取得醫療服務資格	35
事故保險	35
醫療保險	35
2025年費用和日期	37
課程表	38

免責聲明 本招生簡章內容的資訊於製作時(2024年7月)正確無誤。Ara保留取消或沿延後任何學程的權利,而且對於遭取消的學程部分的費用之外的任何索賠無責任。部分學程可能取決於NZQA(紐西蘭資歷評審局)官方批准、TEC(第三級教育委員會)經費撥付,與註冊的人數。考量NZQA對紐西蘭1-6級資歷進行全面審查,部分2025年開設的學程仍可能異動。學費、學程、入學和評選條件和日期可能會異動。申請註冊前,請上ara.ac.nz查閱相關的學程網頁,了解最新的資訊及完整的入學要求。各學程的英語能力要求,請上ara.ac.nz查閱。

Kia ora 歡迎



我很高興向各位介紹一系列令人興奮的教育解決方案，這些教育方案旨在激勵心智並激發學習的熱忱。我們凡事追求盡善盡美，這種投入與承諾使得Ara學院在應用與職業學習領域中，在全球名列前茅。

培養偉大的思想家需要個性化的關注，我們以擁有確保個性化學習體驗的課程而自豪。我們的工作是為塑造生命、創造領導者及培養社會開創者；期待與您分享我們豐富的知識與經驗。

Darren Mitchell
執行長 - 第4邦

關於Ara

- 紐西蘭公立
- 南島規模最大的理工學院
- 1906年創校
- 應用領域技職授課歷史超過100年
- 國際大學協會會員
- 悠久的國際教學與研究合作夥伴
- 每年19,000名學生
- 每年1,800名國際學生(來自50多個國家)
- NZQA第1級學院
- 紐西蘭移民單位試行計畫的核可Pathway學生簽證核發單位
- 班級規模:16至100名(平均20名)
- 年滿17歲即可申請入學(無年齡上限)
- 每週上課時數:15-20小時授課時間,外加20-40小時自習時間
- 不中斷的求學路徑
- 超過150個研習選項



關於Ara

Ara坎特伯里理工是紐西蘭南島最大的高等教育機構。國際學生可在我們的基督城和蒂瑪魯兩個校區學習。

作為Ara的學生，您將在包容和多元文化的環境中獲得強烈的歸屬感。您永遠不會只是人群中的路人甲。您的導師和其他教職員會與您相識，因為我們的班級規模小，您也會與同學相熟。

在您學習期間，我們將為您提供雇主要求的技能，並為您提供工作實習機會，讓您為實際工作做好準備。校方透過廣泛的學生服務，將協助您在學業上取得成功，也幫助您充分利用在紐西蘭的時間。

為什麼來紐西蘭求學？

來到紐西蘭習得工作技能並取得資格，為將來的前途做好準備。

預約前程

紐西蘭的學歷會讓您取得世界各地公認及推崇的資格。根據2019年的經濟學人智庫(The Economist Intelligence Unit)調查，紐西蘭在幫助學生做好未來準備是名列前茅的英語國家。

真實世界的技能

取得攸關的技能和業界的現成實用經驗，會讓您的就業能力大大提升。雇主協助校方開設課程和學程，讓您有信心習得正確的工作技能。

彈性學習

紐西蘭的學習場域涵蓋職場、校園和網路。您的求學內容可能包含實習生、課程實習或產學計畫。您會獲得業界的經驗、建立人脈，畢業就對工作順利上手。

友善且相互支持

毛利語manaakitanga的涵義是好客與好意，是紐西蘭最重要的價值觀之一。我們將給予各位熱烈的歡迎以及達成個人目標所需的支援。



做好工作準備

邊學習邊工作

如果您持有學生簽證，學期中您每週可以工作最多20小時，假期可全職工作。

學業結束後的工作

視您的學歷和地點而定，畢業後您可能可以申請工作簽證，最長在紐西蘭工作3年。

高需求的工作

有些工作技能在紐西蘭的需求很高。如果您取得我們需要的技能，畢業後您可能可以在本地工作。

我們的指導關懷承諾



我們重視學員的安全和安康。我們提供各式各樣的支援系統、服務和資源，確保國際學生在學期間獲得關懷和助力。

我們依法履行紐西蘭所有登記在案的第三級教育提供者均需遵守的國際和國內指導關懷規範(指導關懷規範)。實施情況受主管機關紐西蘭資歷評審局(NZQA)的監督。

新版規範於2022年1月生效。這套規範訂定了一套明確的制度性及日常實務上的安全和福祉規則和預期項目。

以下是這套指導關懷規範與國際學生相關的內容摘要。

第三級教育提供者應確保國際學生：

- 在離開母國到完成學業這段期間，受到保護並且獲得支援
- 知悉自身享有的權利和保護
- 在紐西蘭求學期間感到安全和愉快
- 從具專業能力的代理仲介方獲得正確訊息
- 知道自己註冊的條款和條件。

索取副本

請透過以下連結查閱和下載指導關懷規範：

nzqa.govt.nz/providers-partners/tertiary-and-international-learners-code

我們的校園

坎特伯里的三個校區提供國際學生多種課程與設施。您可以上我們的網站查閱校區的地圖。

市區(基督城)

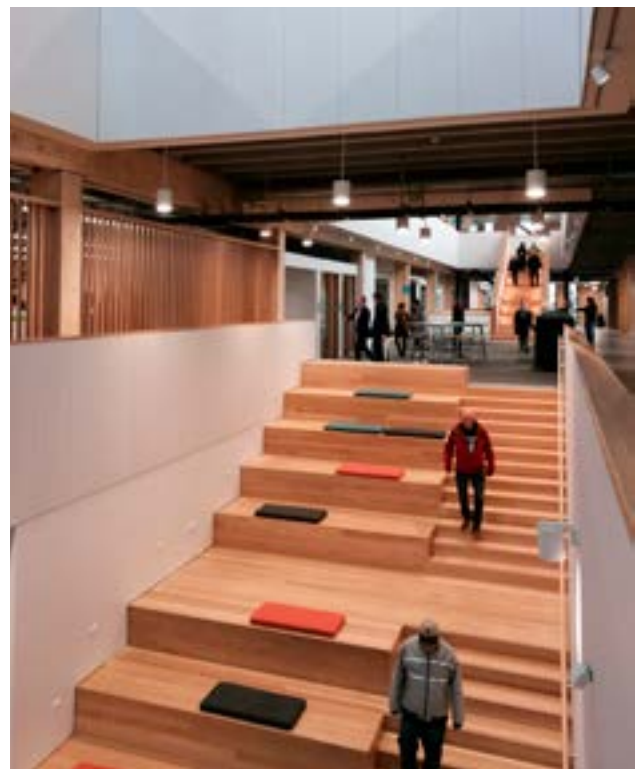
市區校區位於Madras Street，在三個校區當中面積最大。最多的課程選在這裡授課，這裡的學生可以體驗各式各樣的優質服務和設施。

包括：

- 餐飲選擇(包括一處由餐旅科學生經營的咖啡廳和餐廳)
- 編制醫生、護理師、物理治療師和諮詢師的健康中心
- 健身房
- 有運動場地的育樂中心
- 毛利會館(Te Puna Wānaka)
- 圖書館
- 24小時電腦教室
- 職業建議和生涯規劃
- 托兒中心
- 學生住宿
- 學習服務
- 學生支援顧問
- 失能支援服務
- 學生關懷

設有表演舞台劇的劇場、主辦學生作品展覽的空間，以及朋友和班級碰面休閒的戶外場地。

市區校區位於基督城中央商業區(CBD)的周邊，靠近咖啡廳、餐廳、超市、大眾運輸、商店和娛樂場所。校區距海格利公園(Hagley Park)、植物園、基督城美術館(Christchurch Art Gallery)、新的Tūranga市立圖書館、河濱市集(Riverside)、Little High等市區地標均不遠。



Manawa (基督城)

Manawa是護理、助產和醫療造影學生的校區。Manawa校區位於基督城公立醫院對面，Manawa也是坎特伯里大學研究人員還有紐西蘭衛生單位的衛生專業人員的聚集地。

校區規劃了數個高科技的仿真教室，為學生提供真實世界的學習體驗。

Manawa校區的學生服務包括：

- 招生與註冊
- 國際註冊與國際
- 學生支援
- 學習服務
- 圖書館支援
- 職業建議和生涯規劃
- 康樂活動
- 學生團體活動
- 學生關懷
- 自行車栓鎖
- 咖啡館

Manawa校區有數條巴士路線經過，走一小段路即可前往商店、咖啡廳、公園及其他中央商業區去處。Manawa校區的學生仍能使用全部的市區校區學生服務。



蒂瑪魯

蒂瑪魯校區距市中心商業區僅一小段路，設有現代化的學生設施和各式各樣的學生服務。

包括：

- 餐飲選擇(包括一處由餐旅科學生經營的咖啡廳和餐廳)
- 健身房、育樂中心和室內攀岩場
- 諮詢師
- 圖書館
- 職業建議和生涯規劃
- 學習服務
- 學生支援顧問
- 失能支援服務

從校區走路即可抵達蒂瑪魯的主要購物街道、超市、咖啡廳、電影院和市立圖書館。蒂瑪魯毗鄰的鄉間是絕佳的休閒、文化、運動和冒險活動去處。

如果您住在阿士伯頓(Ashburton)到蒂瑪魯，或奧馬魯(Oamaru)到蒂瑪魯沿路，則可以使用免費的平日接駁服務往返蒂瑪魯校區。





在基督城生活

一個生活、工作與玩樂的好地方。

全區各地每年舉辦許多藝術、音樂與文化節慶，國際藝術家時常在Wolfbrook體育館演出。海格利公園全年景致迷人，是舉辦戶外音樂會、展覽與活動的主要場地。舞蹈與劇場在本市也非常受歡迎，有舞台演出娛樂觀眾，還有眾多舞蹈教室教授各式舞蹈。每個週末都有特別的美食與工藝市場，市內的餐廳與購物區存在多元族群特色。

市中心的免費無線網路：市中心有免費的無線網路，供每個人利用串流媒體並保持連線。

請訪問christchurchnz.com/live 有關在基督城生活以及在基督城學習的更多資訊，請瀏覽christchurchnz.com/study



慶典與活動

作為Ara理工的國際學生，您可以參加很多活動，認識很多友好的人，您將永遠不會想家或感覺孤獨。Ara學院是一個真正包容的地方，具有強烈的社區意識。

您將結識來自紐西蘭和世界各地的人們，其中一些人可能會成為您終生的朋友。我們的國際學生社區非常活躍，有一系列令人興奮的活動和社交活動，如衝浪、攀岩、志願服務、體育、節日和外出就餐。

您肯定會發掘出多項自己喜愛的業餘愛好，並結交一批志同道合的朋友：

ara.ac.nz/international/student-life

成為學生大使

您有興趣成為Ara學生大使並幫助其他學生瞭解Ara是否適合他們學習嗎？請聯繫學生參與團隊，了解有關加入我們團隊的更多內容。

ara.ac.nz/ambassadors

有趣的事實

- 南島最大的城市，人口數 396,882
- 基督城租金比奧克蘭低33%，比威靈頓低31%
- 三小時車程內就有14個滑雪區 (其中9個位於兩小時車程內)
- 城市步道長達80公里
- 國際機場 - 距CBD僅15分鐘車程。每日直飛亞洲、中東和澳洲
- 每年平均日照2143小時
- 740座城市公園，面積達 3000公頃



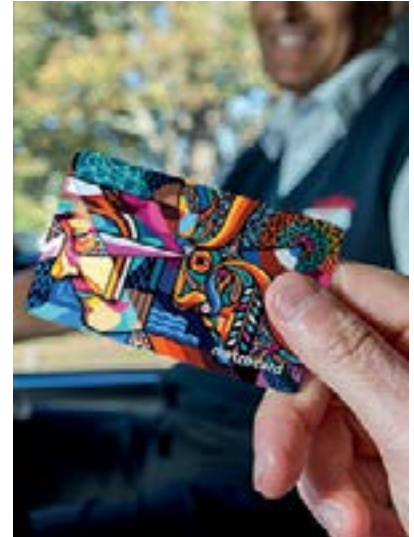
公共交通

基督城有完善的公共交通網絡。城區校園附近就有數個公車站。

您可以用智慧型手機或行動裝置查詢公車抵達時間。

登入下列網站查詢地圖與時刻表：

metroinfo.co.nz
metroinfo.co.nz/nextbus



國際學生顧問

我們有專職團隊協助在Ara就學的國際學生。從適應紐西蘭的生活到課程及就學相關事宜，我們的團隊都可以幫得上忙。如果您有任何疑慮或問題，或不知道該找誰求助，我們都可以幫忙，或者轉介可以協助的人。當您使用這項服務時，會有一位顧問固定與您聯繫，讓您在就學期間與他們建立關係。

我們提供語言支援。我們的教職員能說的語言包括：

- 漢語
- 日語
- 尼泊爾語

如有需要，也能提供其他語言支援。



MyAra

成為Ara的一員後，您就能夠利用學生網站和應用程式MyAra。您可以使用MyAra的學生電子郵件和入口網站Moodle，並查閱個人課表。您也可以瀏覽學生服務、聚會、活動、重要通知等資訊。



基督城住宿

寄宿家庭

如果這是您第一次造訪這個國家，我們強烈建議與基督城或蒂瑪魯的寄宿家庭同住。寄宿家庭是一個友善而安全的環境，提供與當地家庭同住的機會，是改進英語和體驗紐西蘭生活的絕佳方式。

所有寄宿家庭都經過紐西蘭教育諮詢服務(NZEAS)仔細挑選。寄宿家庭的安排包括一間您專用的臥室，洗衣服務與多數的餐點(平日兩餐、週末三餐)。NZEAS會為您配對一個合適的家庭，並與您在機場碰面，將您送至寄宿家庭，確定您安置妥當。

您可以在就學期間與寄宿家庭同住，也可以搬進附帶家具的宿舍或與朋友合租公寓。

ara.ac.nz/家庭寄宿



學生公寓

歐陶塔西宿舍就位於基督城城區校園旁邊，提供現代化的學生宿舍。這裡鄰近商店、公共交通以及市中心的所有景點。

在歐陶塔西宿舍，您可與來自紐西蘭與世界各地的Ara學生同住公寓。每間公寓都很舒適、設備完善。您會有配備家具的獨立房間(有床、書桌與抽屜)，並與室友共用廚房、浴室與生活空間。宿舍樓裡有投幣式洗衣設備。浴室每天都會有人清理，但您要負責維護您的房間與公寓的整潔乾淨。

學生顧問可為歐陶塔西宿舍的學生提供支援。住房規則以體諒與尊重他人為基礎，以確保每個人能專心學習並享受生活。

ara.ac.nz/o-house



在蒂瑪魯生活

我們的第二大校園位於港口城市蒂瑪魯，當地人口近4萬5千人。從蒂瑪魯校園輕鬆步行即可到達市中心，校園內為學生提供優質的服務與設施，包括健身房、圖書館、交誼廳，還有由學生營運、名為Starz的餐廳。校園之外，蒂瑪魯與南坎特伯里地區提供了一流的文化與休閒機會，有騎馬健行、滑雪、釣鮭魚，也有酒莊、藝廊、博物館乃至國際聞名的天文台。

- 蒂瑪魯地理環境優美，靠近山脈、湖泊、海洋和刺激的戶外活動場地
- 蒂瑪魯校園獲准提供銜接課程學生簽證
- 班級規模小，您可以得到教師的更多關注
- 英語學習的極佳環境；國際學生較少，您可充份沉浸在純英語環境中
- 我們專精於就業培訓課程
- 我們有電腦服務、實驗室、圖書館、餐廳、商業廚房、學生中心、校園咖啡館、健身房與攀岩牆

ara.ac.nz/explore/campuses/

活動與景點

南坎特伯里位於紐西蘭南島中部，近年快速成為主要運動賽事及活動的據點。您在同一天裡可以騎越野自行車、玩滑雪板和衝浪……任君選擇！戶外活動包括泛舟、獨木舟、釣魚、打獵、騎馬、步行與健行、越野自行車、帆船、高爾夫、四輪傳動駕車行程。所有活動豐富多彩，從蒂瑪魯或南坎特伯里內任何較小的城鎮出發，車行不遠即可抵達。

活動

南坎特伯里的活動時程表極為豐富多元，而且時常舉辦全國性活動。卡洛琳灣嘉年華是紐西蘭同類嘉年華中歷史最悠久的，早從100年前開辦以來，就是全國各地家庭的最愛。

南坎特伯里其他主要活動包括蒂瑪魯玫瑰節、傑若汀藝術與植物節、懷瑪蒂草莓節和蒂瑪魯國際賽車賽事。

southcanterbury.org.nz



學生支援與學生生活

我們承諾提供讓您成功在Ara完成學業，以及享受求學時光所需的支援。您可以上我們的網站查閱更多下列服務和設施的內容。

職業和就業

我們的職業和就業團隊向在校生、即將入學的學生，以及畢業生提供免費的諮詢。職業和就業團隊能幫助您探索職業選項、發展個人就業能力，讓您在物色工作和求職時拿出最佳表現。

托兒

基督城市區校區提供5歲前的優質托兒和幼兒教育。有兩種方案：Ara幼兒園和Te Waka Huruherumanu ki Ōtautahi幼兒園。

諮詢

全體Ara學生均可隨時利用免費的保密諮詢，諮詢壓力、課程、感情或個人問題，或者您可能有的任何其他困擾。

社團和俱樂部

有特殊的專長興趣？我們的學生社團和俱樂部是結交志同道合朋友一起共事的好地方。您可以加入有趣的社團，像是電競、遠足、同志、日本社團、詩社或信仰團體，或借助學生團體顧問的支援創辦自己的團體。

健康、福祉和育樂

我們提供各式各樣的服務和設施，目的是幫助來到這裡求學的學生維持良好健康和福祉。其中包括健身房和育樂設施、全科醫師和護理師看診的健康中心、諮詢服務、營養診所、整骨診所，以及體能測試

健身的體魄有益於維持健康的心靈。市區校區有設備齊全的現代化健身房，您可以參加團體健身課程、參與社交運動，對自己要求更高的選手，可以使用The Zone的尖端科技設施，測試自己的體能，提升自己的表現。蒂瑪魯設有健身房以及特別規劃、挑戰自我的攀岩場。這裡服務和設施經常有活動和促銷。

學習服務

我們的學習服務團隊專門支援您順利完成功課。這裡提供多種的學習和支援資源，也有團體學習的機會、學業研討會，以及提問與解惑時段。



圖書館

我們的圖書館提供各式各樣支援教學和研究的服務和支援。實體圖書館位於市區、吾爾斯頓(Woolston)和蒂瑪魯校區，而且所有資源均可上網搜尋圖書館取得。圖書館提供館員面對面、電話、電子郵件、線上交談和Zoom視訊會議協助。

學生關懷

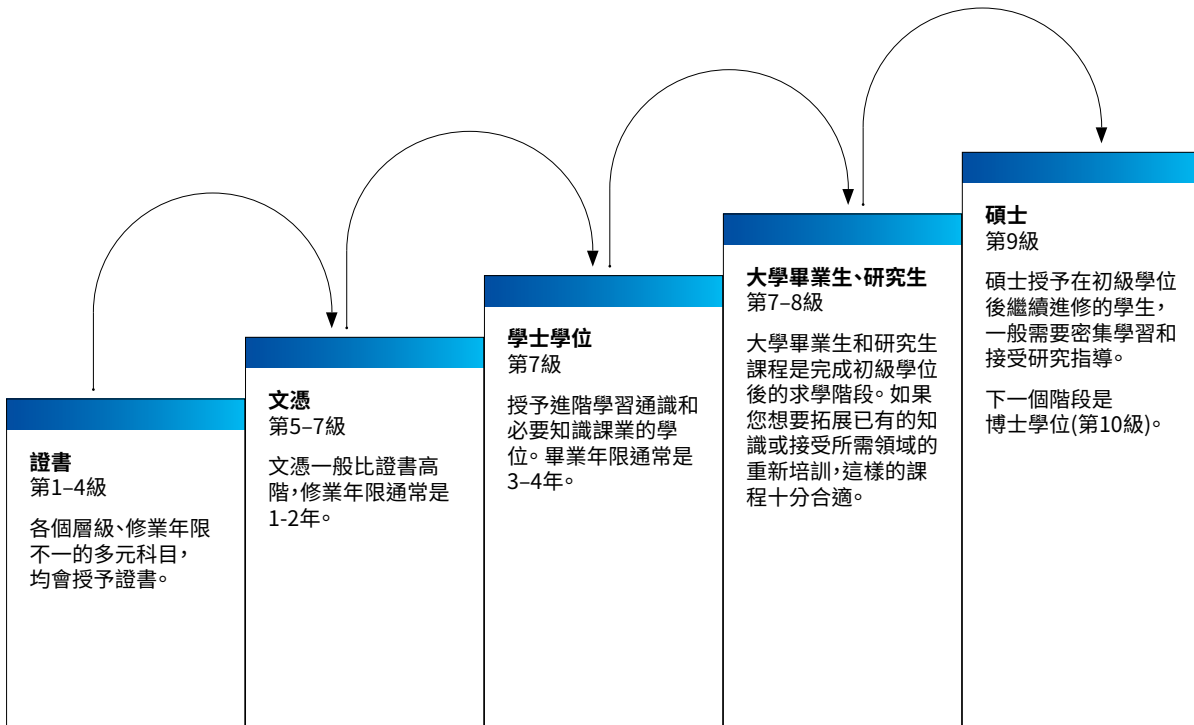
如果您遇到個人難關，無論在校內或校外，學業因此受到影響，我們有獨立的學生關懷支援並且幫助您解決問題。這是服務範圍涵蓋教職員到同儕關係的免費保密服務，幫助您克服酒精、藥物、家庭暴力、居住和心理健康的關卡。

學生活動

學生生活多采多姿，一年到頭都有活動。各式各樣的活動包括學生適應、文化、學生製作音樂劇、音樂會和展覽等，不一而足。

學位

我們特別著重彈性的求學選項。所以我們設置多種取得學歷資格、進修培訓的方式。學生有多樣的進修層級，視屬意的職業而定。您可以從基礎預科開始，或直接攻讀學位。



國際學生申請步驟

出國留學要下很大的決心。當您決定申請在Ara學院學習時，您可以確信我們將指導您完成整個過程。

我們將協助您：

1 提交您的申請

2 準備簽證

3 前往紐西蘭

第一步 提交申請

填寫網上、數位或紙本申請表

確認您已經完整填寫所有表格內容，
並附上所需文件（請參閱以下清單）

提出您的申請表（網上、電郵或郵寄）

第二步 準備簽證

獲得無條件錄取通知書

除非您的國家/地區需要紐西蘭移民局
原則上批准(AIP)，否則需要支付費用。
這些國家在獲得AIP後立即支付費用。

取得已確認錄取通知書

在immigration.govt.nz上申請簽證

第三步 前往紐西蘭

將您的抵達資訊提供給
國際學生註冊團隊

取得住宿確認(如有提出要求)

抵達紐西蘭

持護照、簽證與成績單向
入學與註冊處報到

參加迎新活動

開始上課

申請清單

- 填寫並簽署國際申請表
- 經認證的英語翻譯和經認證的入學資格以及學業成績單原件
- 有效的雅思或PTE成績單或其他英語水平證明的複印件
- 任何相關工作經驗的詳情，例如：履歷、簡歷、參考資料
- 個人陳述 - 告訴我們您為什麼要學習這個課程以及完成這個課程後您的計劃





退費政策

我們理解有時健康狀況與環境條件改變可能會影響您在本校學習的計畫。請務必了解Ara的退費政策，並且明白此政策是根據學生的「就學歷程」而定。也就是學費帳單中所詳列、經過繳費與註冊確認接受的課程長度。以下是計算退費的圖表。

退費考量	退費金額(學費)	寄宿家庭安置費	由學生提交的文件
學生在就學歷程的開始日期前取消註冊	扣除紐幣500元行政費後全額退費	不退費	完整填寫退學申請(入學更改表)和書面請求退學(電子郵件或信件 intladmissions@ara.ac.nz)
學生在就學歷程開始後的最初7個日曆日內退學	已繳學費的80% (20%的學費將會因行政作業而被扣除)	不退費	
學生在就學歷程開始後的第7個日曆日之後退學	不退費	不退費	
學生簽證未獲紐西蘭移民局批准	扣除紐幣500元行政費後全數退費	不退費	由紐西蘭移民局寄發的正式通知，顯示學生簽證申請已被拒絕
紐西蘭移民局因學生出席率不佳、學術表現不佳及/或簽證申請過晚而拒絕學生簽證延期(第61條)	已繳學費的80% (扣除20%的學費) 或者 退費將根據最後出勤日期按比例計算	不退費	由紐西蘭移民局寄發的正式通知，顯示學生簽證申請已被拒絕
Ara取消註冊	不退費	不退費	終止招生信
體恤考量 (唯有學生因不可抗力因素取消註冊，且符合退學評分考量或包含體恤考量在內的退費政策條件，才會考慮適用)	退費金額將依個別情況決定	退費金額將依個別情況決定	體恤考量申請表與退費申請支持文件

英語學校

Ara英語學院是獲國際認可為紐西蘭最好的英語訓練中心之一。

學生人數： 任何時候多達300名
班級人數： 平均15名，最多22名

級別： 7級(初級到進階)
最低入學年齡： 17歲；沒有年齡上限

提升英語能力	升學用英語	客製化團體課程
英語密集課程 短期入學：普通或學術英語	紐西蘭英語證書課程(NZCEL) - 3級普通 - 3級應用類(學術或社群) - 4級學術或普通 - 5級學術	我們可以為各類機構設計客製化課程： - 教師培訓 - 紐西蘭就學 - 餐旅 - 永續經營 - 護理
最短4週、最長50週	18週	最短4週
初級到進階	3 - 5級	請洽詢

語言自學中心

位於基督城與蒂瑪魯的兩個語言自學中心是您可以練習及增進英語的地方。中心裡固定會有受過訓練的職員，幫助選擇適合您的程度與需求的資源。您可使用的資源包括：

- CD、DVD與光碟機
- 多媒體電腦程式
- 報紙、電視新聞與網路新聞節目
- 教科書、習作/聽力資料、讀本與字典
- 有關紐西蘭生活的本地英語資料與資訊
- 特定用途的英語(如護理、商業、餐旅)與學術英語
- 雅思、劍橋、OET與PTE學術英語考試準備資料

除了英語資源外，我們也提供少部份西班牙語、日語及毛利語的學習資源。

英語加志工工作

您可練習英語同時在社群中結交新朋友。此服務需要一定的英語聽說信心。因此，您需要達到中高階班級的語言能力。

我們可以在坎特伯里社區安排下列領域中的志工服務機會：

- 老年人護理
- 協助學校事務
- 辦公室工作
- 零售與園藝
- 旅遊業

請注意：這個課程的時間可能不固定。可能會根據您的時間安排工作，至少**每週8小時**。如果您想要從事與幼童相關工作，則必須提供居住國警方出示的無犯罪證明。

工作安排視需求而定，請向我們諮詢。

工作權利

如果您在Ara理工學習英語超過**14週以上**，您可以以學生簽證兼職工作，**每週20小時**。這讓您能在增進英語的同時獲取寶貴的工作經驗！

升學用英語

紐西蘭英語證書課程(NZCEL)

紐西蘭英語語言證書是紐西蘭學歷認證局頒發的學歷。從初級到進階共分七級。這些課程可用於繼續深造、求職或一般英語能力培養。這些課程旨在擴展您在各方面的英語溝通能力(聽說讀寫)，協助您準備進一步的英語課程或主流課程，並增進您在一個新國家生活的能力、信心與舒適度。

NZCEL是為期18週的課程，分成9週兩個段落，中間有兩週假期。每週上課時數為20個小時。

NZCEL可用來滿足就讀我們主流課程的英語入學要求。如需更多資訊，可參閱以下個別課程的入學條件及對照表。Ara的NZCEL課程也受坎特伯里大學與林肯大學認可。



「掌握流利語言能力是在國外生存與學習的紮實基礎。」

Stephanie Dong | 中國籍
銷售與行銷研究生文憑

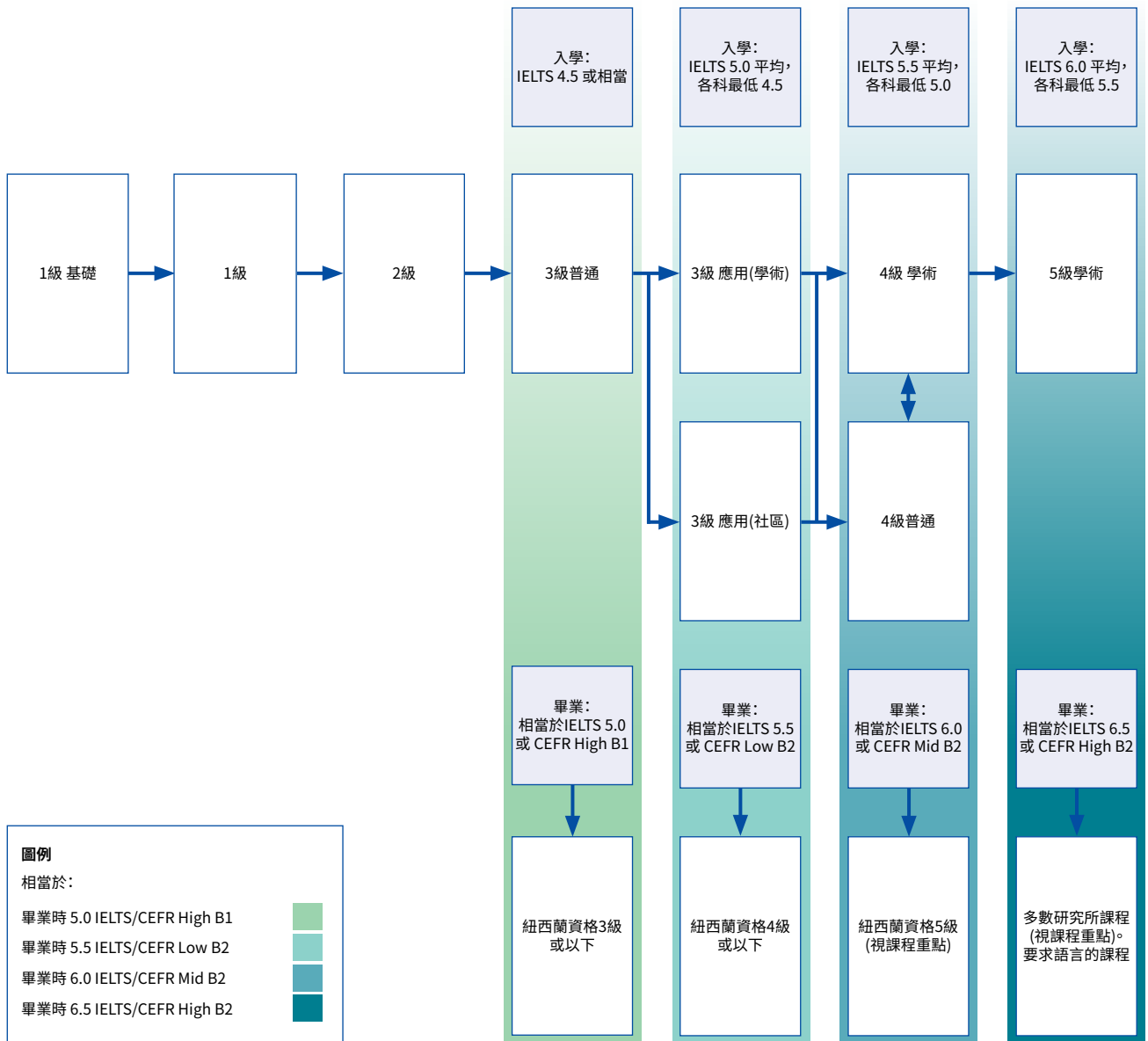
英語能力對照表

級別	雅思		托福		托福		劍橋		NZCEL	PTE (分數段)	英國城市專業學會證照 (City & Guilds) 分數
	總體平均	分項測驗	筆試測驗	寫作測驗	網路測驗	寫作	B2 1級	C1進階或C2熟練			
3	5.0	(5.0)	500	(4)	35	20	154	C級	3級(普通)	36 (36)	B1達標者(43)
4	5.5	(5.0)	530	(4.5)	46	20	162	C級	3級(應用)	42 (36)	B2溝通者(42)
5	5.5	(5.0)	550	(5)	46	20	162	C級	4級(普通)	42 (36)	B2溝通者(42)
6和7	6.0	(5.5)	550	(5)	60	20	169	C級	4級(學術)	50 (42)	B2溝通者(66)
8和9	6.5	(6.0)	590	(5.5)	79	21	196	B級	5級	58 (50)	C1專精者(42)

請參閱英語熟練程度表：ara.ac.nz/english-equivalence

如果您達到NCEA 3級大學入學要求，申請大多數課程就不需要提供英語能力證明。

紐西蘭英語證書建議藍圖



英語鑑測中心

PTE學術官方考試中心

Pearson學術英語考試是一項基於電腦的安全的英語考試，使人們可以展示大學入學和移民申請的語言技能。PTE學術英語被紐西蘭所有大學、技術學院和理工學院、私人培訓機構以及越來越多的專業協會所接受。PTE學術英語也被紐西蘭移民局接受，用於全部有語言要求的簽證申請。

Ara學院是PTE學術英語官方考試中心，目前每週提供一次考試，並在五個工作日內出考試成績。標準考試費用為\$410，包括商品和服務稅。要註冊考試，請訪問：

pearsonpte.com/booknowoverlay



雅思鑑測中心

雅思是國際英語語言測試系統，用於評估想要以英語為主要語言學習或工作的人的語言能力。雅思被全球超過1萬個組織認可和接受，包括大學、雇主、專業團體、移民當局和其他政府機構。

Ara理工是基督城和南島最大的認證雅思考試中心。全年提供考試。請參閱下表，了解考試日期。要註冊考試，請訪問：

ara.ac.nz/ielts



2025年雅思考試日期

月份	考試日期	類別	月份	考試日期	類別	月份	考試日期	類別
1月	1月16日* 1月25日	學術與普通 *僅限學術類	5月	5月17日 5月24日	*僅限學術類 學術與普通	9月	9月13日 9月27日	學術與普通 學術與普通
2月	2月1日 2月22日	*僅限學術類 學術與普通	6月	6月7日 6月21日	學術與普通 學術與普通	10月	10月18日	學術與普通
3月	3月15日 3月22日	*僅限學術類 學術與普通	7月	7月5日 7月19日	學術與普通 *僅限學術類	11月	11月1日 11月22日	*僅限學術類 學術與普通
4月	4月12日 4月26日	*僅限學術類 學術與普通	8月	8月2日 8月23日	*僅限學術類 學術與普通	12月	12月6日	學術與普通

A & G = 學術與普通

*考試日期是星期四

請注意：雅思考試日期可能異動，詳細內容請點進上方雅思連結查閱。

客製化團體課程

我們借助Ara所有教職員的專長，與您共同設計出滿足您的學生或教職員需求的課程。

範例包括：

- 英語 + 探險旅遊
- 英語 + 藝術與設計
- 英語 + 商業學習
- 英語 + 餐旅
- 英語 + 資訊和通信技術
- 護理英語
- 英語 + 戶外教育
- 英語 + 教師培訓
- 為教師提升英語能力



範例課表：英語加活動(蒂瑪魯校區)

	星期一	星期二	星期三	星期四	星期五	星期六/星期日
第1週	迎新/水平測試	英語課程			皮爾森林與傑若丁 野外考察	可選的週末活動
	新生訓練	蒂瑪魯地區觀光導覽	植物園	紐西蘭就學		
第2週	英語課程				奧馬魯野外觀光	
	紐西蘭就學	當地學校參訪	美術館	毛利文化簡介		
第3週	英語課程				蒂卡波湖野外觀光	
	紐西蘭就學	提阿納毛利岩石藝術	奇異鳥天文臺	蒂瑪魯歷史漫步		
第4週	英語課程				珍重再見及 下午自由活動	
	紐西蘭就學	南坎特伯雷博物館	凱諾琳灣 水上活動中心	造訪牧場		

總時數：每週22小時(上午14小時英語和下午8小時活動)

上課時間：週一至週四上午9點至中午12點。下午課程星期一至星期四下午1點至3點

時長：至少四週

開課日期：靈活安排(請詢問)

電子郵件：international@ara.ac.nz

教師培訓

如果您有興趣在紐西蘭或海外擔任英語教師，可有幾種選擇。著重溝通式語言教學的培訓原則，並納入實際課堂教學與課堂觀摩。

課程	課程長度	入學級
成人英語教學認證(CELTA)	全日制4週 非全日制11週 混合課程15週	雅思7.0 (適用其他篩選方式)
英語加教師培訓 客製化團體課程	最短4週	請洽詢
團體教師培訓	最短4週	請洽詢

CELTA是劍橋大學授予的國際認可教學學歷。這個課程的畢業生可以在世界任何地方、各種不同情境中教授成人英語。我們能夠提供客製化的教師訓練課程，以符合機構需求。



「從第一天起，每件事都息息相關。」

**Jake Turner-Steele | 紐西蘭籍
CELTA-成人英語教學認證課程**

英語加教師培訓

	星期一	星期二	星期三	星期四	星期五	星期六/星期日	
第1週	上午	英語課程					可選的週末活動
	下午	迎新/水平測試	課程介紹	詞彙教學	溝通式口語	下午自由活動	
可選的下午活動							
第2週	上午	英語課程					
	下午	暖身活動	發音教學	科技輔助語言學習	使用真實材料	下午自由活動	
可選的下午活動							
第3週	上午	英語課程					
	下午	自主學習	接受式技巧教學 (閱讀)	(聽力)	寫作教學(1)	下午自由活動	
可選的下午活動							
第4週	上午	英語課程					
	下午	寫作教學(2)	當地學校參訪	(1)	示範課 (2)	結業	
可選的下午活動							

總時數：每週22小時(上午14小時英語和下午8小時教師培訓)

上課時間：週一至週四上午9點至中午12點，週五上午9點至11點。下午課程星期一至星期四下午1點至3點

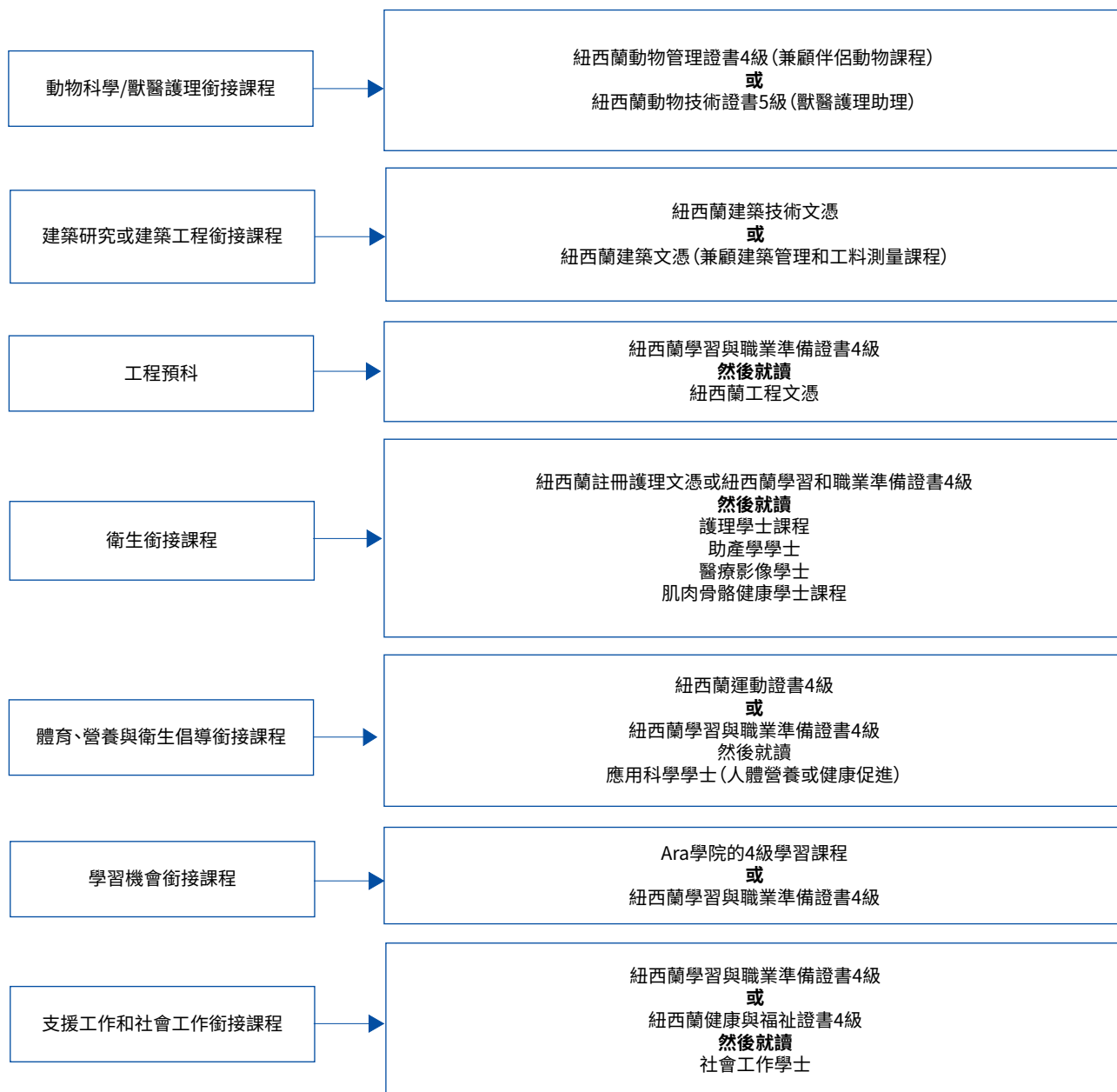
時長：至少四週

開課日期：靈活安排(請詢問)

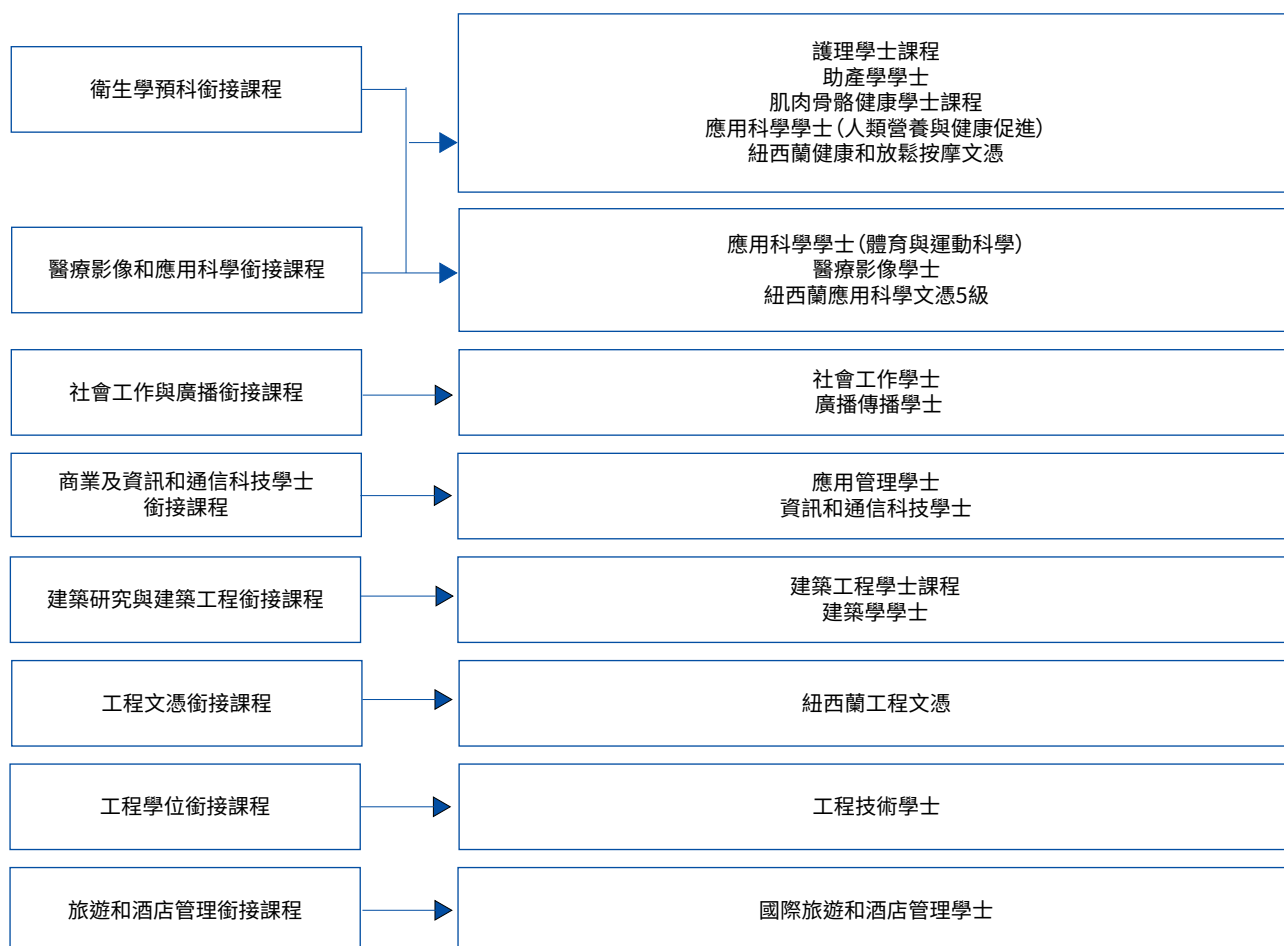
線上詢價表：[團體詢價表](#)

紐西蘭學習與職業準備證書

證書與文憑3級銜接課程



4級學位銜接課程



預科

主流學習銜接課程

預科課程是進修或尋找新職涯的墊腳石。它們可以讓您取得初級程度的學歷以及進階課程所需要的學術技巧。

若您屬於下列情況，可以就讀預科課程：

- 您不符合想要就讀課程的入學要求
- 您離開正式教育有一段時間，想要返回校園學習
- 您在尋找新方向

我們提供各種有評量與沒有評量的預科課程。

Ara學院是紐西蘭移民局核准適用銜接課程學生簽證的機構。



「這個課程非常棒，讓我做好下一步的準備。」

Zoe Liu | 中國籍
紐西蘭學習與職業準備證書
(衛生學預科銜接課程)



商業

Ara的商業課程廣受業界認可，著重在讓您掌握絕佳的組織與分析技巧，培育創新態度，並提升方案設計能力以解決真實世界中的問題。

由專精的教員與極受尊敬的當地企業人士提供指導，在校園內外分享專業知識。您也有機會透過真實世界的研究專案與工作場域實習，增進學習效果。

合作式教育專題(學位學生)

在真實商業環境中實地工作，應用所學；此專題隸屬學位課程的一部分，時數最少為200小時。您將為所在機構完成一項與您的專業相關的重要研究項目。此專題的目的在於彙整課程內容所學，讓您有機會應用在真實生活中面臨的挑戰。

產業專題(研究生文憑學生)

在真實的商業環境中完成200小時的實習工作，並參與一項研究專案。研究生文憑課程能讓先前已有學術成就的學生，習得另一門學科的技巧，大幅提升就業機會。

大學畢業出路

- 會計-會計助理、辦公室經理、財務經理、註冊執業會計師
- 人力資源管理
- 市場行銷
- 商業管理
- 項目管理
- 活動管理
- 銷售和零售管理
- 物流
- 創業
- 財務規劃
- 運營管理

ara.ac.nz/business



「這個課程非常棒，讓我做好下一步的準備。」

**Stephan Kolsbjerg Ragunathan | 丹麥籍
應用管理學士**

創意

透過我們的各類創意課程，培育您的才能、創意與靈感。

課程由產業專業人士主導，鼓勵您發揮原創力，發展所需技能，讓您在高度競爭的產業中能一舉得勝。

Ara 首重學習的實務內涵，以及實用性的職場訓練。這樣可確保您具備職場所需的能力水準，畢業後便有充分條件勝任專業職務。

大學畢業出路

- 藝術與設計：平面設計師、多媒體設計師、電影動畫師、珠寶設計師、藝術家
- 時裝：時裝設計師、時裝採購、造型師
- 攝影：專業攝影師、攝影藝術家
- 媒體與通訊（傳播）：攝影師、剪輯、後製、視覺效果、電視主播、廣播主持人、記者、導演
- 音樂與表演：演員、歌手、舞者、自由音樂表演者、劇場導演、歌曲創作者、作曲家、藝術家經理人

ara.ac.nz/art-and-design

ara.ac.nz/music

ara.ac.nz/music-theatre

ara.ac.nz/broadcasting



「這套課程非常實用，讓我快速掌握許多技能。」

Tsumuki Taniguchi | 日本籍
專業攝影文憑

數位科技

我們的ICT課程是與業界共同開發設計，確保課程具備時效性與攸關性。結合理論與實用技能，並由學術暨業界經驗豐富的專業人士授課。您畢業時會具備雇主要想的知識與實用技能，為職場做好準備，讓您第一天上班能有高效表現。

ICT是國際上和基督城發展最快的行業之一。坎特伯雷技術部門在該地區擁有15000名員工，為我們的GDP貢獻了24億美元。通過在Ara學習我們的ICT課程，探索各種與技術相關的職業機會。

ICT學士

- 軟體開發
- 網路和基礎設施建設
- 資訊系統

ICT學士後文憑

- 前端編程
- 網路工程
- 資訊系統、策略和解決方案
- 網路安全

合作教育項目

如果您在Ara研讀ICT學位，您將會在真實的商業環境中實際工作，應用所學，並為實習機構完成一個**450小時**的實際專案。ITC研究生文憑課程的學生也可能有這個機會。

大學畢業出路

- IT服務台
- 軟體開發
- 編程
- 項目管理
- 應用程式開發
- 資料庫管理
- 軟體工程
- 測試分析
- 其他IT相關職位
- 網路管理
- 技術支援人員
- 系統分析
- 網路管理
- 支援專業人員
- 互動媒體開發
- 商業分析
- ICT管理

ara.ac.nz/digital-technologies



「Ara提供的實務經驗，對學生的職業生涯綽綽有餘。」

Pornpitcha Worathongchai | 泰國籍
資訊和通信科技學士

工程與建築

我們的工程與建築課程授課環境極具啟發性，鼓勵發問並強調理論與實務並重。我們專門打造了一流設施，提供絕佳的學習環境，並由經驗豐富、業界人脈廣泛的專業人士提供指導。

我們與工程界各類型的企業、機構與組織密切合作，開發實習機會、工作機會及先進的研究專案，藉此進一步發展您的技能。

大學畢業出路

- 建築：3D建築模型建造者、建築設計者
- 施工管理：施工現場經理
- 工料測量：工料測量師
- 室內設計：室內設計師、劇場設計師
- 土木工程：工程技師與技術員、規劃師、營建主任、銷售或專案工程師，以及支援基礎建設開發設計建造的相關就業選擇
- 電氣工程：電力、計算網路、電子和電信領域的工程技術員和技工
- 機械工程：工程技工與技術員、設計工程師、生產工程師、維護團隊領導、銷售工程師或品管工程師，以及高階工業設施、都會生產流程、農業加工廠等相關職務
- 建築資訊模型 - BIM協調員、BIM經理、BIM專員

ara.ac.nz/engineering



「Ara學院幫助我在行業和學校之間建立了聯繫。」

Simon Yiheng Lu | 中國籍
(土木)工程學學士



Ara的6級與7級工程課程都經過紐西蘭工程協會認證，符合都柏林與雪梨協定。



亞太區工料測量師協會



建築學士學位(工料測量)與工料測量研究生文憑都經過紐西蘭工料測量機構的會員資格認證。

衛生健康學

衛生學課程提供的訓練、知識、經驗與業界聯繫，讓您將技能與個人特質帶到真正受用的地方。

不管您選擇何種銜接課程，我們廣受尊重的學歷能給您的職業創造完美的開始。您會向經驗豐富、樂於分享知識的衛生專家請益。

我們在基督城特別規劃的「Manawa」醫療校區，距離市中心主要醫院步行只要兩分鐘。此校園於2018年7月啟用，配備最新的啟發與訓練工具，旨在促進學生、學術人員與衛生專業人士間的合作與知識共享。

Ara的護理師畢業生在紐西蘭經常取得最高的就業率。2018年，有99%的護理師畢業生在參加公立考試後4個月內就找到工作。

大學畢業出路

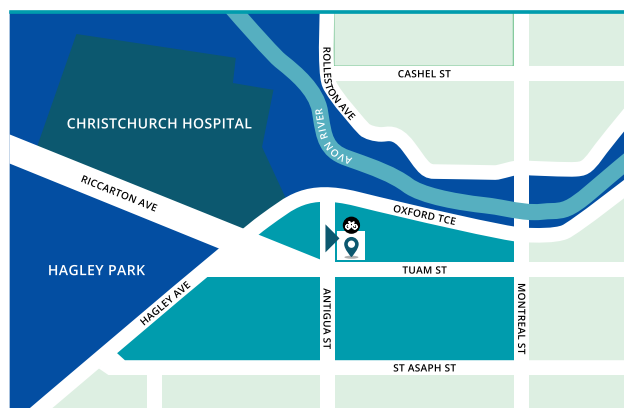
- 醫療保健：助產士、X光技師、醫療放射技師、整骨師、護理師
- 社會服務：社工、心理健康支援工作者、社區支援工作者

ara.ac.nz/healthcare

ara.ac.nz/social-services



Manawa位置圖



「它正在為我的護理事業做好準備。」

Rong Wan | 中國籍
護理學士課程

酒店與服務業

無論您是想要成為廚師、烘焙師、餐旅服務專業人員、美容治療師、髮型師、旅遊專業人員或觀光從業者，餐旅服務與服務業系都有相關學習選項，助您圓夢。

由熱誠的業界講師與您分享豐富經驗。我們擁有精良的設備，包括五個商業廚房、一間烘焙室、兩間訓練餐廳(基督城的Visions與蒂瑪魯的Starz)、一間訓練咖啡廳酒吧、咖啡師室、美髮與美容沙龍、專用模擬區與管家套房。

我們是紐西蘭第一家受世界廚師社團協會認可全數烹飪與烘焙課程的機構。

大學畢業出路

- 烹飪：廚師、麵包師、餐飲服務員
- 酒店餐飲業：餐廳服務員、咖啡師、禮賓、聚會協調員、酒店接待員
- 旅遊與觀光：旅遊顧問、航空公司或郵輪工作人員、導遊
- 美容療法：美容師、化妝師、指甲護理員、護膚顧問、業務代表、沙龍/診所管理者或所有人

ara.ac.nz/hospitality

ara.ac.nz/hair-beauty-massage



RECOGNITION
OF QUALITY
CULINARY EDUCATION
WORLD ASSOCIATION
OF CHEFS SOCIETIES



Ara學院(包括其前身CPIT與奧拉基技術學院)自烹飪界大獎 Nestle Toque d'Or Supreme Award於1991年創立以來，已在28次比賽中贏得16次大獎。

「我獲得了信心，並學到了很多有關自我修養的知識。」

**Danielle Smith Arestrup | 丹麥籍
國際旅遊和酒店管理學士**

科學

實踐和分析思想家正在出現越來越多的職位，為個人甚至整個社區帶來有意義的變化。

我們的科學類課程是與雇主合作創立，以滿足業界需求。課程由學經歷豐富的專業人士教授，旨在助您應用知識，讓您在選定的產業中成功起步。

大學畢業出路

- 科學：實驗室技師、獸醫護理師、研究技師、動物園工作者、動物照顧員、狗舍管理者
- 健康倡導：健康科學研究員、健康/生活型態顧問、健康倡導員
- 人體營養：營養師、營養品開發人員
- 體育科學：績效分析師、肌力與體能教練、體育治療師、團體體能教師、個人教練、健身房管理者

ara.ac.nz/science

ara.ac.nz/sportscience



「每一位導師都友善且樂於助人。」

Nisha Dhunge | 尼泊爾籍
實驗室技術研究生文憑

永續發展與戶外教育

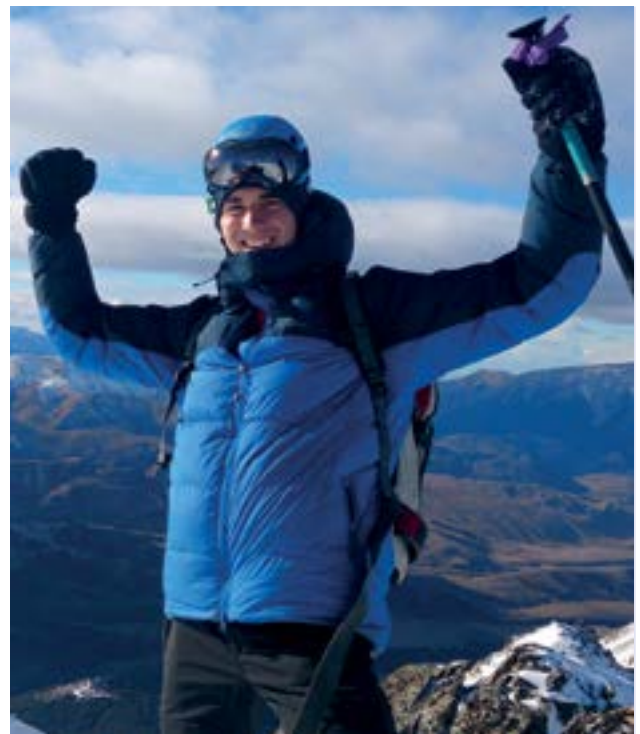
取得永續發展與戶外教育的學資歷，可以從事團體導遊探索活動，促進世人對環境的意識和興趣。

Ara的戶外教育課程強調環境永續性，並善用基督城與蒂瑪魯校園附近美麗而多樣的戶外環境。

大學畢業出路

- 永續發展與戶外教育：戶外教育教師、探險或生態旅遊導遊、休閒或環保導覽員、滑雪/單板滑雪教練

ara.ac.nz/sustainability-outdoor-education



「因為有很多國際學生，您會感受到國際氛圍。」

**Sem Eijwoudt | 荷蘭籍
永續發展和戶外教育學士**

移民

有關簽證與許可要求、紐西蘭求學期間的就業權利建議、以及通報要求的詳情，可透過紐西蘭移民署索取，並可上網瀏覽：

immigration.govt.nz

取得醫療服務資格

大多數國際學生在紐西蘭期間不具有公立補助的醫療服務資格。如果您在造訪期間接受醫療服務，可能需要負擔該項治療的全額費用。有關取得公立補助醫療服務資格的更多詳情，可向衛生部查詢，並可上網瀏覽：

health.govt.nz

事故保險

意外補償局(Accident Compensation Corporation)為所有紐西蘭公民、居民與紐西蘭的短期訪客提供意外保險，但您可能仍需要負擔其他所有醫療的相關費用。詳情請參閱ACC網站：

acc.co.nz

《紐西蘭隱私法》

個人資訊受《2020年紐西蘭隱私法》的保護。

Ara理工收集 and 持有的資訊將用於為您註冊和入學、協助您的學習、安排您在紐西蘭的逗留、監控您的福利和進度，並在未來與您保持聯繫。

有關您的入學、出勤、進度和福利的資訊可能會從您的父母、監護人、代理人、其他國際教育提供者、警方、法院、紐西蘭移民局、紐西蘭學歷認證局、教育部、外交暨貿易部、紐西蘭教育機構或保險代理人處獲得並披露給他們。

醫療保險

Ara要求所有國際學生都要有完整的旅遊與醫療保險。這是紐西蘭教育部國際學生照護行為守則中的法律規定。Allianz StudentPlus保險公司與Ara緊密合作，並特別制訂了符合我們學生需求的保單。詳情可上網查詢：

ara.ac.nz/insurance





Fees and dates 2025

English Language courses

Course	Duration	Start Date	Fees
Administration fee			\$250
Student Services Levy			\$9.25 per week
Intensive English	4 weeks (Minimum)	Every Monday Starts 6 Jan Finishes 19 Dec	\$405 per week
English plus Volunteer Work	8 weeks	Flexible	\$3,240
Work placement fee			\$350
NZCEL (New Zealand Certificate in English Language) Level 3 Level 3 Applied Level 4 Academic Level 5	Full time: 18 weeks	Full time: 10 Feb, 21 Jul, 15 Sep (Level 4 & 5 only)	\$8,320 per semester
CELTA	Part time	7 Jul, 8 Nov	\$5,621 plus levy of \$87
Customised group programmes	4 weeks (Minimum)	Please enquire	Please enquire

Exam fees

IELTS exam fee	\$410
Pearson Test of English exam fee	\$410

Other fees

Student Services Levy	\$370.50 per year
Student carpark	\$5.50 per day

Note: Fees are correct at the time of publication and are subject to change without notice.

Public holidays

New Year's Day	Wednesday 1 January
Day After New Year	Thursday 2 January
Waitangi Day	Thursday 6 February
Good Friday	Friday 18 April
Easter Monday	Monday 21 April
ANZAC Day	Friday 25 April
King's Birthday	Monday 2 June
Matariki	Friday 27 June
South Canterbury Anniversary Day	Monday 22 September
Labour Day	Monday 27 October
Canterbury Anniversary Day	Friday 14 November
Christmas Day	Thursday 25 December

Living expenses

We recommend you budget \$1667 per month for living expenses including accommodation and general living costs.

Homestay

	Christchurch	Timaru
Placement Fee/Introduction Fee All homestay placements, from outside New Zealand. (Includes arrival airport transfer, orientation and arrival pack)	\$350	\$350
Airport meeting and transfer to homestay in Timaru (one way)	n/a	\$70
Homestay Fee (minimum 4 weeks) (includes two meals on weekdays and three meals on the weekend)	\$336	\$336
Homestay Fee (includes three meals a day)	\$366	\$366

Transportation

metroinfo.co.nz
metroinfo.co.nz/nextbus
timaru.metroinfo.co.nz

Medical and travel insurance

International students (including group students) must have appropriate and current medical insurance while in New Zealand. The cost of insurance for a full-time student is:

Months	Premium	Months	Premium
12	\$899	6	\$474
11	\$833	5	\$428
10	\$757	4	\$368
9	\$681	3	\$278
8	\$631	2	\$185
7	\$553	1	\$96

Other important dates

Campuses reopen	Monday 6 January
Timaru Graduation	Thursday 14 February
Autumn Graduation	Friday 28 March
Closed (Tuesday after Easter)	Tuesday 22 April
Daylight saving ends	Sunday 6 April
Spring Graduation	Friday 12 September
Daylight saving starts	Sunday 28 September
Campuses close	Friday 19 December

Programme listings

Qual	Programme	Also available in Timaru	Level	Duration	Commences	Indicative Tuition Fees NZ\$ per year	IELTS Entry Requirement				
							Overall	Listening	Reading	Writing	Speaking
ENGLISH FOR FURTHER STUDY (NZCEL)											
C	NZ Certificate in English Language (General)	T	3	18 weeks	Feb/Jul	\$8,320	IELTS 4.5	4.0	4.0	4.0	4.0
C	NZ Certificate in English Language (Applied)	T	3	18 weeks	Feb/Jul	\$8,320	IELTS 5.0	4.5	4.5	4.5	4.5
C	NZ Certificate in English Language	T	4	18 weeks	Feb/Jul/Sep	\$8,320	IELTS 5.5	5.0	5.0	5.0	5.0
C	NZ Certificate in English Language		5	18 weeks	Feb/Jul/Sep	\$8,320	IELTS 6.0	5.5	5.5	5.5	5.5
FOUNDATION											
C	Study and Career Preparation	T	3	6 months	Feb/Jul	\$13,000	IELTS 5.0	5.0	5.0	5.0	5.0
C	Study and Career Preparation	T	4	6 months	Feb/Jul	\$13,000	IELTS 5.5	5.5	5.0	5.5	5.0
ARCHITECTURAL STUDIES											
G	Construction Management		7	1 year	Feb/Jul	\$26,000	IELTS 6.0	5.5	5.5	5.5	5.5
G	Quantity Surveying		7	1 year	Feb/Jul	\$26,000	IELTS 6.0	5.5	5.5	5.5	5.5
G	Building Information Modelling (BIM)		7	1 year	Feb	\$26,000	IELTS 6.0	5.5	5.5	5.5	5.5
B	Architectural Studies		7	3 years	Feb	\$26,000	IELTS 6.0	5.5	5.5	5.5	5.5
B	Construction (with specialisations in Construction Management and Quantity Surveying)		7	3 years	Feb/Jul	\$26,000	IELTS 6.0	5.5	5.5	5.5	5.5
D	Architectural Technology		6	2 years	Feb	\$26,000	IELTS 6.0	5.5	5.5	5.5	5.5
D	Construction (with specialisations in Construction Management and Quantity Surveying)		6	2 years	Feb/Jul	\$26,000	IELTS 6.0	5.5	5.5	5.5	5.5
CREATIVE											
M	Master of Creative Practice		9	1.5 years	Feb	\$26,867*	IELTS 6.5	6.0	6.0	6.0	6.0
P	Postgraduate Diploma in Creative Practice		8	1 year	Feb	\$28,600*	IELTS 6.5	6.0	6.0	6.0	6.0
B	Design (with specialisations in Applied Visual Art, Fashion, Motion Design, and Visual Communication)		7	3 years	Feb	\$26,000	IELTS 6.0	5.5	5.5	5.5	5.5
D	Digital Media and Design	T (only)	5	1 year	Feb	\$26,000	IELTS 5.5	5.0	5.0	5.0	5.0
C	Creativity	T	4	6 months	Feb/Jul	\$13,000	IELTS 5.5	5.0	5.0	5.0	5.0
C	Digital Media and Design	T	4	6 months	Jul	\$13,000	IELTS 5.5	5.0	5.0	5.0	5.0
C	Fashion		4	6 months	Feb/Jul	\$13,000	IELTS 5.5	5.0	5.0	5.0	5.0
BUSINESS											
G	Applied Management		7	1 year	Feb/Jul	\$26,000	IELTS 6.0	5.5	5.5	5.5	5.5
G	Business Information Systems		7	1 year	Feb/Jul	\$26,000	IELTS 6.0	5.5	5.5	5.5	5.5
G	Business Transformation & Change		7	1 year	Feb/Jul	\$26,000	IELTS 6.0	5.5	5.5	5.5	5.5
G	Event Management		7	1 year	Feb/Jul	\$26,000	IELTS 6.0	5.5	5.5	5.5	5.5
G	Human Resource Management		7	1 year	Feb/Jul	\$26,000	IELTS 6.0	5.5	5.5	5.5	5.5
G	Innovation and Entrepreneurship		7	1 year	Feb/Jul	\$26,000	IELTS 6.0	5.5	5.5	5.5	5.5
G	Marketing and Sales		7	1 year	Feb/Jul	\$26,000	IELTS 6.0	5.5	5.5	5.5	5.5
G	Operations & Production Management		7	1 year	Feb/Jul	\$26,000	IELTS 6.0	5.5	5.5	5.5	5.5
G	Project Management		7	1 year	Feb/Jul	\$26,000	IELTS 6.0	5.5	5.5	5.5	5.5
G	Strategic Management		7	1 year	Jul	\$26,000	IELTS 6.0	5.5	5.5	5.5	5.5
G	Supply Chain Logistics		7	1 year	Feb	\$26,000	IELTS 6.0	5.5	5.5	5.5	5.5
B	Accounting		7	3 years	Feb/Jul	\$26,000	IELTS 6.0	5.5	5.5	5.5	5.5
B	Applied Management (with specialisations)		7	3 years	Feb/Jul	\$26,000	IELTS 6.0	5.5	5.5	5.5	5.5
D	Business (with specialisations)		5	1 year	Feb/Jul	\$26,000	IELTS 5.5	5.0	5.0	5.0	5.0
C	Business (Administration & Technology)		4	6 months	Jul	\$13,000	IELTS 5.5	5.0	5.0	5.0	5.0
C	Business (Administration & Technology)		3	6 months	Feb/Jul	\$13,000	IELTS 5.0	5.0	5.0	5.0	5.0
COMMUNICATIONS & MEDIA											
B	Broadcasting Communications		7	3 years	Feb	\$26,000	IELTS 6.0	5.5	5.5	5.5	5.5
COMPUTING & ICT											
G	Information & Communication Technologies		7	1 year	Feb/Jul	\$26,000	IELTS 6.0	5.5	5.5	5.5	5.5
B	Information & Communication Technologies		7	3 years	Feb/Jul	\$26,000	IELTS 6.0	5.5	5.5	5.5	5.5
D	Cybersecurity		6	1 year	Feb/Jul	\$26,000	IELTS 6.0	5.5	5.5	5.5	5.5
D	Web Development and Design		5	1 year	Feb/Jul	\$26,000	IELTS 5.5	5.0	5.0	5.0	5.0
D	Information Technology Technical Support		5	1 year	Feb/Jul	\$26,000	IELTS 5.5	5.0	5.0	5.0	5.0
C	Information Technology Essentials*		4	6 months	Feb/Jul	\$13,000	IELTS 5.5	5.0	5.0	5.0	5.0

Legend: C Certificate D Diploma B Bachelor G Graduate P Post Graduate M Master's

*Study grant has been applied **Entry requirements and fees are subject to change.

Qual Programme	Also available in Timaru	Level	Duration	Commences	Indicative Tuition Fees NZ\$ per year	IELTS Entry Requirement					
						Overall	Listening	Reading	Writing	Speaking	
ENGINEERING											
B	Engineering Technology (Electrical)		7	3 years	Feb	\$29,120*	IELTS 6.0	5.5	5.5	6.0	6.0
B	Engineering Technology (Civil)		7	3 years	Feb/Jul	\$29,120*	IELTS 6.0	5.5	5.5	6.0	6.0
B	Engineering Technology (Mechanical)		7	3 years	Feb/Jul	\$29,120*	IELTS 6.0	5.5	5.5	6.0	6.0
D	Engineering (Electrical)		6	2 years	Feb	\$29,120*	IELTS 6.0	5.5	5.5	5.5	5.5
D	Engineering (Civil)		6	2 years	Feb/Jul	\$29,120*	IELTS 6.0	5.5	5.5	5.5	5.5
D	Engineering (Mechanical)		6	2 years	Feb/Jul	\$29,120*	IELTS 6.0	5.5	5.5	5.5	5.5
D	Engineering (Electronic)		6	2 years	Feb	\$29,120*	IELTS 6.0	5.5	5.5	5.5	5.5
HOSPITALITY & SERVICE INDUSTRIES											
D	Hospitality Management		5 & 6	2 years	Feb/Jul	\$26,000	IELTS 5.5	5.0	5.0	5.0	5.0
D	Cookery (Advanced) - Cookery Strand	T	4 & 5	2 years	Feb/Jul	\$26,000	IELTS 5.5	5.0	5.0	5.0	5.0
D	Cookery (Advanced) - Patisserie Strand	T	4 & 5	2 years	Feb	\$26,000	IELTS 5.5	5.0	5.0	5.0	5.0
C	Baking (Generalist) (Career Baker)	T	4	1 year	Feb	\$26,000	IELTS 5.5	5.0	5.0	5.0	5.0
C	Food & Beverage Service		3 & 4	1 year	Feb	\$26,000	IELTS 5.0	5.0	5.0	5.0	5.0
HAIR & BEAUTY											
D	Beauty Therapy		5	1 year	Feb	\$26,000	IELTS 5.5	5.0	5.0	5.0	5.0
C	Beauty Therapy	T	4	1 year	Feb	\$26,000	IELTS 5.5	5.0	5.0	5.0	5.0
HEALTH											
M	Health Science		9	2 years	Jul	\$27,040*	IELTS 6.5	6.5	6.5	6.5	6.5
M	Health Practice		9	1.5 years	Jul	\$26,867*	IELTS 6.5	6.5	6.5	6.5	6.5
P	Health Practice		8	1 year	Feb/Jul	\$28,600*	IELTS 6.5	6.5	6.5	6.5	6.5
P	Osteopathy		8	1 year	Feb	\$28,600*	IELTS 6.5	6.0	6.0	6.0	6.0
B	Medical Imaging		7	3 years	Feb	\$29,120	IELTS 6.5	6.5	6.5	6.5	6.5
B	Midwifery		7	3 years	Jan	\$29,120	IELTS 7.0	7.0	6.5	6.5	7.0
B	Musculoskeletal Health		7	3 years	Feb	\$26,000	IELTS 6.0	5.5	5.5	5.5	5.5
B	Nursing	T	7	3 years	Various	\$29,120	IELTS 6.5	6.5	6.5	6.5	6.5
B	Social Work		7	4 years	Feb	\$26,000	IELTS 6.5	6.5	6.5	6.5	6.5
D	Enrolled Nursing		5	1.5 years	Mar	\$26,000	IELTS 6.5	6.5	6.5	6.5	6.5
C	Health and Wellbeing (Social and Community Services)		4	1 year	Feb/Jul	\$26,000	IELTS 5.5	5.0	5.0	5.0	5.0
C	Exercise		4	6 months	Feb/Jul	\$13,000	IELTS 5.5	5.0	5.0	5.0	5.0
LANGUAGES AND EDUCATION											
C	English Language Teaching to Speakers of Other Languages (CELTA)		5	1 month	May	\$5,468	IELTS 7.0	7.0	7.0	7.0	7.0
C	Early Childhood Education	T	5	1 year	Feb	\$26,000	IELTS 5.5	5.0	5.0	5.0	5.0
C	Early Childhood Education	T	4	6 months	Jul	\$13,000	IELTS 5.5	5.0	5.0	5.0	5.0
C	Early Childhood Education	T	3	6 months	Feb	\$13,000	IELTS 5.0	5.0	5.0	5.0	5.0
OUTDOOR EDUCATION											
M	Sustainable Practice		9	1.5 years	Feb/Jul	\$26,867*	IELTS 6.5	6.0	6.0	6.0	6.0
P	Sustainable Practice		8	1 year	Feb/Jul	\$28,600*	IELTS 6.5	6.0	6.0	6.0	6.0
G	Sustainability and Outdoor Education		7	1 year	Feb/Jul	\$26,000	IELTS 6.0	5.5	5.5	5.5	5.5
B	Sustainability and Outdoor Education		7	3 years	Feb/Jul	\$26,000	IELTS 6.0	5.5	5.5	5.5	5.5
D	Outdoor and Adventure Education (Multiskilled)		5	1 year	Feb/Jul	\$26,000	IELTS 5.5	5.0	5.0	5.0	5.0
C	Outdoor and Adventure Education (Multiskilled)		4	1 year	Feb/Jul	\$26,000	IELTS 5.5	5.0	5.0	5.0	5.0
PERFORMANCE											
B	Music		7	3 years	Feb	\$26,000	IELTS 6.0	5.5	5.5	5.5	5.5
B	Music Theatre		7	3 years	Feb	\$26,000	IELTS 6.0	5.5	5.5	5.5	5.5
C	Music		4	1 year	Feb	\$26,000	IELTS 5.5	5.0	5.0	5.0	5.0
C	Performing Arts		4	1 year	Feb	\$26,000	IELTS 5.5	5.0	5.0	5.0	5.0
SCIENCE											
G	Laboratory Technology		7	1 year	Feb/Jul	\$26,000	IELTS 6.0	6.5	6.0	6.0	6.5
B	Applied Science (with specialisations in Human Nutrition, Health Promotion and Sport & Exercise Science)		7	3 years	Feb/Jul	\$26,000	IELTS 6.0	5.5	5.5	5.5	5.5
D	Applied Science		6	1 year	Feb/Jul	\$26,000	IELTS 6.0	5.5	5.5	5.5	5.5
D	Applied Science		5	1 year	Feb/Jul	\$26,000	IELTS 5.5	5.0	5.0	5.0	5.0
D	Veterinary Nursing		6	2 years	Feb	\$26,000	IELTS 6.0	5.5	5.5	5.5	5.5
C	Animal Management with Companion Animal strand		4	1 year	Feb	\$26,000	IELTS 5.5	5.0	5.0	5.0	5.0

現在申請2025年入學

ara.ac.nz

international@ara.ac.nz

市區校區

130 Madras Street, Christchurch
星期一至星期五，上午8點到下午4.30

Manawa校區

276 Antigua Street, Christchurch
星期一至星期五，上午8.30到下午4.30

蒂瑪魯校區

32 Arthur Street, Timaru
星期一至星期五，上午8點到下午4.30

