

Ara Institute of Canterbury

留学生のための 入学案内 2025年版



ara.ac.nz/international



Ara

Institute of Canterbury

Ara rau, taumata rau



目次

キアオラ (Kia Ora) 新入生の皆さん、ようこそ	3
学校紹介	4
ニュージーランドを留学先として選ぶべき理由	4
パストラルケアへの取り組み	5
キャンパス	6
クライストチャーチでの生活	8
イベントとアクティビティ	8
学生アンバサダーになろう	8
市内および近郊	9
オープンキャンパス	9
キャンパスツアー	9
公共交通機関	10
留学生アドバイザー	11
クライストチャーチでの滞在方法	12
ティマルでの生活	13
アクティビティおよび観光地	13
イベント	13
学生生活とサポート	14
教育課程のレベル	15
ニュージーランド国外からの入学手続きの流れ	16
返金規定	17
英語語学学校	18
Language Self Access Centre (自習室)	18
英語 + ボランティア	18
就学中のアルバイト	18
進学英語プログラム	19
英語能力換算表	19
NZCEL (New Zealand Certificate in English Language)	
が推奨する進学の道	20
英語試験センター	21
グループ研修プログラム	22
教員養成	23
進学および就職準備におけるニュージーランドの資格	24
ファンデーション(進学準備) プログラム	26
ビジネス	27
クリエイティブ	28
デジタル技術	29
工学・建設	30
ヘルス	31
ホスピタリティ&サービス産業	32
科学	33
サステナビリティ・アウトドア教育	34
入国手続	35
医療サービスの利用資格	35
事故保険	35
医療保険	35
2025年各種費用およびカレンダー	37
プログラム一覧	38

免責事項: この入学案内書に記載されている情報は、作成時点(2024年7月)において正確なものとなります。当校は、任意のプログラムを中止または延期する権利を留保し、中止された部分に基づき按分した授業料以外の請求に対して責任を負わないものとします。一部のプログラムは、NZQA (New Zealand Qualifications Authority) による正式な承認、TEC (Tertiary Education Commission) の資金配分、および入学者数によって変更になる場合があります。NZQAによるすべてのニュージーランドレベル1~6のすべての資格を対象とした見直しの一環として、2025年から一部プログラムが変更になる可能性があります。料金、カリキュラム、入学および選考基準、日程は変更になる場合があります。入学申請前に、ara.ac.nz にて関連するプログラムのページで最新情報と入学条件の詳細を確認してください。英語条件に関する情報は、ara.ac.nz の各プログラムのページでご確認いただけます。

キアオラ (Kia Ora) 新入生の皆さん、 ようこそ



学生の知力に挑み、学習意欲を刺激する数々の画期的な教育ソリューションを開発してきた当校Araについて、このたび皆様にご紹介できることを光栄に思います。当校は、実践的職業教育の分野において今日にわたるまで世界をリードしてまいりました。その背景には、すべてに最善を尽くす私たちの熱意と信念があります。

優れた思考能力を培うには、学生一人一人へのケアが求められます。当校は、自分らしく学べるクラス環境を誇ります。私たちは人生の形成、リーダーの養成、社会の先駆者の育成に取り組んでいます。当校が有する豊富な知識と経験を皆さんと分かち合えることを心待ちにしております。

Darren Mitchell
エグゼクティブディレクター - Rohe 4

学校紹介

- ニュージーランド政府所有
- ニュージーランドの南島最大の国立総合専門学校
- 1906年設立
- 100年以上の歴史を持つ実践的職業訓練教育
- 国際大学協会 (IAU) 加盟
- 長年の実績を持つ国際教育および研究パートナー
- 年間の学生総数1万9,000人
- 年間の留学生数は1,800人 (50か国以上から)
- NZQAカテゴリー1認定校
- ニュージーランド移民局認定の試験版複数課程履修用学生ビザ (Pathway Visa) 認定校
- 1クラスの人数: 16~100名 (平均20名)
- 入学可能年齢は17歳から (最高年齢の制限なし)
- 必要な1週間あたりの学習時間: 授業時間15~20時間、自習時間20~40時間
- 専門課程への進学のための進学準備コースあり
- 150種類以上の学習コース



学校紹介

Ara Institute of Canterburyは、ニュージーランド南島最大規模の高等教育機関です。当校のクライストチャーチおよびティマルの両キャンパスで留学生を受け入れています。

インクルーシブで多文化な環境の中で、学生たちは強い帰属意識を持つことができます。一人一人が個性を発揮できる場所です。教職員は学生の皆さんのことをよく知ろうとします。また、クラスメートとも仲良くなりやすい、少人数のクラス編成です。

在学中は雇用主の求めるスキルを身に付け、実際の仕事に対応できるような職場実習の機会を提供します。また当校では幅広い学生サービスも提供しており、勉学に打ち込み、ニュージーランドで充実した生活を送れるようお手伝いしています。

ニュージーランドを留学先として選ぶべき理由

将来に備えて、仕事に必要な能力や資格をニュージーランドで取得しましょう。

未来へのフォーカス

ニュージーランドで勉学に励みながら、世界中で認められ、グローバルに通用する資格を取得しましょう。ニュージーランドは、2019年の「The Economist Intelligence Unit」誌において、学生の将来を見据えた教育において英語圏の国の中で1位にランクインしました。

実践的なスキル

業界に関連するスキルと実践的な経験を積むことで、就職できる可能性が上がります。各界の雇用主がコースやプログラムの作成に協力しているため、仕事に適したスキルを自身を持って習得できます。

フレキシブルな学習

ニュージーランドでは、学習は職場、キャンパス内、そしてオンラインで行われます。学習には、インターンシップ、職場実習、業界プロジェクトなどが含まれる場合があります。業界での経験を積み、人脈を築き、卒業後すぐに就職できる準備を整えます。

歓迎支援

ニュージーランド人が最も大切にしている価値観の一つは、マオリ語でおもてなしと親切を意味する「manaakitanga (マナアキタンガ)」です。学生の皆さんは、温かく歓迎され、目標達成のために必要なサポートを得られるでしょう。



働くための準備

就学中のアルバイト

学生ビザをお持ちの場合は、学期中は週20時間まで、学校の休暇中はフルタイムで働くことができます。

卒業後の就職

学んだ内容や場所に依りて、卒業後もニュージーランドで最長3年間働くことができる資格を持つビザを申請できる場合があります。

需要の高い仕事

ニュージーランドで需要の高い職業スキルがあります。必要なスキルを身に付けることで、卒業後にそうした職業で働くことも可能です。

パストラルケアへの取り組み



学生の皆さんの安全と健康は私たちにとって何よりも重要です。当校では、留学生の皆さんが当校在学中に十分なケアとサポートを受けられるよう、幅広いサポートシステム、サービス、リソースをご用意しています。

ニュージーランドの留学生および学習者のパストラルケアに関する規範 (International and Domestic Pastoral Care Code、以下「規範」) を遵守することが法律で義務付けられており、この「規範」はニュージーランド全土の登録された教育提供機関すべてに適用されます。これはNew Zealand Qualifications Authority (NZQA) が管理および監視しています。

改定版の「規範」は2022年1月に発効しました。この「規範」では、学習者のニーズに合わせて、安全性およびウェルビーイングを当校のシステムと日常の実践に組み込むための、明確な規則および期待値を定めることを義務付けています。

留学生に関連する「規範」の概要は次のとおりです。

高等教育機関は留学生に対して以下を保証する必要があります。

- 母国を離れてから教育が修了するまで、保護され、サポートされること
- 学生としての権利と保護を認識していること
- ニュージーランドで勉強しながら安全に感じられかつ充実感を得られること
- 専門的な業務を行うエージェントを通じて正しい情報が提供されること
- 入学に関する規約と条件を認識していること

コピーを入手

「規範」を表示してダウンロードするには、こちらをクリックしてください。

nzqa.govt.nz/providers-partners/tertiary-and-international-learners-code

キャンパス

3つのキャンパスがカンタベリー地方にあり、留学生向けにさまざまなコースと施設・設備が用意されています。キャンパスマップは、当校のWebサイトでご覧いただけます。

シティキャンパス (クライストチャーチ)

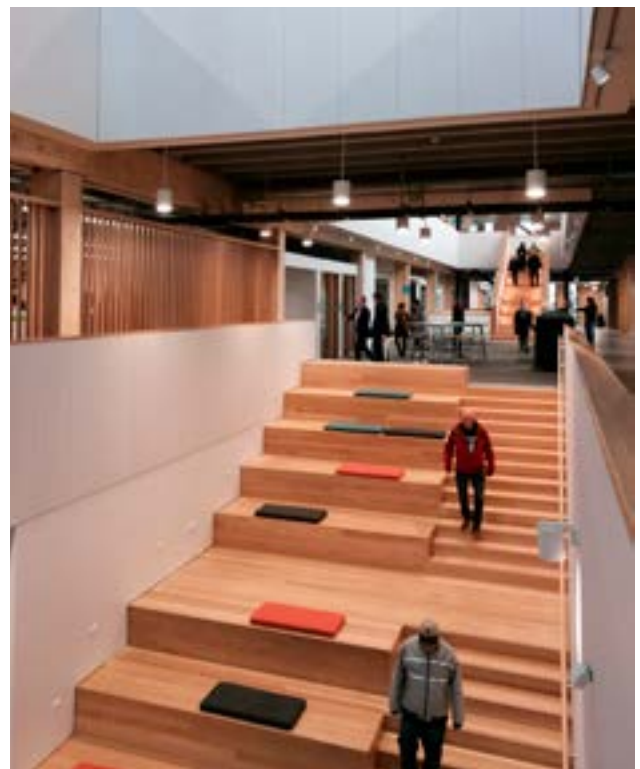
Madras Street沿いにあるシティキャンパスは、当校最大のキャンパスです。当校の学習プログラムの大部分はこちらで提供されており、さまざまなサービスおよび施設・設備を利用でき、学生生活を充実したものにできます。

代表的なサービスおよび施設・設備は以下の通りです。

- 飲食(フード&ホスピタリティ・コースの学生が運営するカフェやレストランを含む)
- 医師、看護師、理学療法士、カウンセラーが駐在するヘルスセンター
- ジム
- スポーツ用のコートを備えたレクリエーションセンター
- Te Puna Wānaka (テ・プナ・ワナカ、マオリ語でwhare(ファレ=建物の意味)
- 図書館
- 24時間利用可能なコンピュータールーム
- キャリア・アドバイスとプランニング
- 託児所
- 学生寮
- ラーニング・サービス
- 学生サポート・アドバイザー
- 障害者支援サービス
- 学生向けアドボカシー

また、パフォーマンスなどの催し物が行われるシアター、学生の作品の展示会が行われるスペース、授業の合間に友人と会ったりリラックスしたりできる、魅力的な屋外エリアもあります。

シティキャンパスはクライストチャーチの中心地区(CBD)に位置し、近隣にはカフェ、レストラン、スーパーマーケット、公共交通機関、ショップ、娯楽施設などがあります。また、ハグレー公園、植物園、クライストチャーチ・アート・ギャラリー、Tūranga(特徴ある建物の新しい市立図書館)、リバーサイドやリトル・ハイなどの流行の場所からも遠くありません。



Manawa (クライストチャーチ)

Manawa (マナワ) は、看護学、助産学、医用画像診断学の学生が拠点とする場所です。クライストチャーチ公立病院の向かいに位置するManawa (マナワ) は、カンタベリー大学の研究者やTe Whatu Oraの医療専門家の拠点でもあります。

同施設は、学生に現場での学習体験を提供するため、ハイテクのシミュレーションルームを複数備えています。

Manawa (マナワ) で提供される学生サービスで代表的なものは以下のとおりです。

- 入学許可および入学手続き
- 留学生の入学手続き
- 留学生サポート
- ラーニング・サービス
- 図書館サポート
- キャリア・アドバイスとプランニング
- ウェルビーイングイベント
- 学生向けグループ活動
- 学生向けアドボカシー
- 自転車置き場
- カフェ

Manawaに行くバスは複数の路線があり、市中心部のショップ、カフェ、公園、その他の観光スポットからキャンパスへは歩いてすぐです。Manawaを拠点とする学生の皆さんも、シティ・キャンパスの学生向けのサービスをすべて受けることができます。



ティマル

ティマルキャンパスは、市中心部から歩いてすぐの場所にあり、モダンな施設・設備と学生向けのさまざまなサービスを利用できます。

代表的なサービスおよび施設・設備は以下の通りです。

- 飲食(フード&ホスピタリティ・コースの学生が運営するカフェやレストランを含む)
- ジム、レクリエーションセンター、屋内ウォールクライミング
- カウンセラー
- 図書館
- キャリア・アドバイスとプランニング
- ラーニング・サービス
- 学生サポート・アドバイザー
- 障害者支援サービス

キャンパスは、ティマルのメイン通りにあるショッピングストリート、スーパーマーケット、カフェ、映画館、市立図書館から徒歩圏内にあります。ティマル周辺のカントリーサイドでは、レジャー、文化、スポーツ、アドベンチャーなど、非常に多様なアクティビティを楽しめる機会があります。

アシュバートンとティマルの間、またはオアマルとティマルの間に住んでいる学生は、平日は無料シャトルサービスを利用してティマルキャンパスまで通うことができます。





クライストチャーチでの生活

住む・学ぶ・遊ぶのに最適な街。

カンタベリー地区では毎年、さまざまなアート、音楽、文化フェスティバルが開催され、市内のWolfbrook Arenaでは世界的に活躍しているアーティストのコンサートが頻繁に行われています。一年を通じて美しいハグレー公園は、野外コンサート、展示会、イベントのメイン会場としても賑わいます。クライストチャーチはダンスと演劇が盛んで、舞台でのショーが楽しめる他、多様なスタイルのダンスを習える数多くのスタジオがあります。週末にはグルメ食品や工芸品のマーケットが開かれ、市内のレストランやショッピング街は国際色が豊かです。

市中心部の無料Wi-Fi: 市中心部では、無料のWi-Fiサービスを利用することができます。誰でもストリーミングやコミュニケーションを楽しめます。

クライストチャーチでの生活一般について詳しい情報は、Webページのchristchurchnz.com/live をご覧いただき、クライストチャーチでの留学生活について詳しい情報はWebページのchristchurchnz.com/study をご覧ください。



イベントとアクティビティ

Araへの留学生は、さまざまな活動やイベントに参加し、多くの人々と知り合う機会があります。ホームシックになったり、孤独に感じたりする暇はありません。Araの学生は非常にインクルーシブな環境にあって、強い連帯感で結ばれています。

ここは、ニュージーランドの各地、そして世界各国から集うさまざまな学生と出会い、一生の友が見つかる場所です。Araの留学生コミュニティは非常に活発で、サーフィン、ロッククライミング、各種のボランティア、スポーツ、フェスティバル、レストランツアーなど、エキサイティングなアクティビティやイベントを企画しています。

誰もが楽しめて、また一緒に楽しむ仲間ができることでしょう。

ara.ac.nz/international/student-life

学生アンバサダーになろう

Araの学生アンバサダーになって、Araへの留学を考えている方々にその良さを伝えてみませんか？ 詳細は「Student Engagement Team」までお問い合わせください。

ara.ac.nz/ambassadors

クライストチャーチの豆知識

- ニュージーランド南島最大の都市。人口は39万6,882人
- クライストチャーチの家賃はオークランドより33%、ウェリントンより31%安いです
- 車で3時間以内の距離にスキー場とスノーボード場が14か所あります (うち9か所は2時間以内)
- 市内には80kmにもおよぶ遊歩道があります
- 国際空港から市中心部まで車でわずか15分。アジア、中東、オーストラリアからの直行便が毎日運航
- 年間日照時間2,143時間。
- 市内の740か所の公園の総面積は3,000ヘクタール



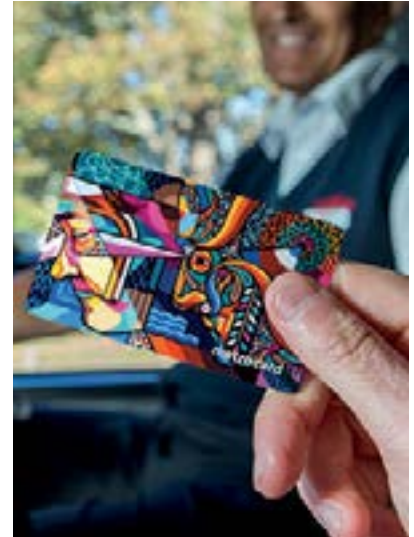
公共交通機関

クライストチャーチは、市内全域に公共交通網が整備されており、シティキャンパスの周辺にもバス停が数か所設置されています。

バスの到着時刻は、スマートフォンやモバイル機器で確認できます。

路線図と時刻表はこちらをご覧ください

metroinfo.co.nz
metroinfo.co.nz/nextbus



留学生アドバイザー

Araでは専任の職員チームが留学生を支援しています。ニュージーランドの生活に慣れることから、コースや学習に関する問題までサポートします。悩みや質問がある場合は留学生アドバイザーがサポートするか、また、適切なサポート先を紹介します。当サービスを利用する学生にはアドバイザーが割り当てられ、在学期間を通じて信頼関係を深めることができます。

言葉の面でもサポートを提供しています。以下の言語に対応できるスタッフがいます。

- 中国語
- 日本語
- ネパール語

また、必要に応じて他の言語のサポートも提供できます。



MyAra (アプリ)

当校の学生は、学生向けウェブサイトおよびアプリの「MyAra」を使用できるようになります。このアプリで、Moodle、学生用Eメール、学生ポータルにアクセスしたり、時間割を確認することができます。また、学生向けのサービス、イベント、アクティビティ、重要なお知らせなどに関する情報も入手できます。



クライストチャーチでの滞在方法

ホームステイ

ニュージーランドが初めての方には、ぜひクライストチャーチまたはティマルでのホームステイをお勧めします。フレンドリーで安全な地元の家庭に滞在するホームステイは、英語を上達させ、ニュージーランドの生活を体験するのに最適です。

当校のホストファミリーはすべて、ホームステイの斡旋を行うNew Zealand Education Advisory Service (NZEAS) により厳選された家庭です。ホームステイ先では個室、洗濯、食事（平日は2食、週末は3食）が提供されます。学生に合ったホストファミリーを選定し、NZEASが空港でのお出迎えとホームステイ先への送迎を行うほか、ホームステイでの生活に馴染んでいるかも確認します。

留学期間中ずっとホームステイもできますし、途中から家具付きのホステルに引っ越ししたり、友達とアパートを借りたりすることもできます。

ara.ac.nz/homestay



学生寮

学生寮Ōtautahi Houseは、クライストチャーチのシティキャンパスに隣接するモダンなアパート式の寮です。商店、公共交通機関、そして市中心部の各種アトラクションがすぐそばにあります。

Ōtautahi Houseではニュージーランド各地出身の学生と留学生と一緒に暮らします。各アパートは快適で設備が整っており、家具付き（ベッド、机、収納）の個室と、ルームメイトと共同使用のキッチン、バスルーム、リビングで構成されています。寮にはコインランドリーがあります。バスルームは毎日掃除が入りますが、各自の部屋とその他の共同部分の掃除は各自の責任となっています。

学生アドバイザーがŌtautahi寮生のサポートを担当します。各学生が勉学に打ち込み寮生活を楽しめるよう、寮には他の入居者への配慮と尊重に基づく規則があります。

ara.ac.nz/o-house



ティマルでの生活

当校で2番目に大きいキャンパスは、人口約45,000人の港町、ティマル市にあります。市中心部から徒歩圏内にあるキャンパスは、ジム、図書館、ラウンジや学生の運営するレストランStarzなど、質の高いサービスと施設を完備しています。キャンパス外でも、ティマルとサウスカンタベリー地区は素晴らしい文化やレクリエーションを楽しめる場所で、ホーストレッキング、スキー、サーモン釣りを楽しんだり、ワイナリー、美術館、博物館、そして国際的に有名な天文台を訪問することもできます。

- 山、湖、海に囲まれた美しいティマルでは、エキサイティングなアウトドア・アクティビティを満喫できます。
- 当校のティマル・キャンパスは、パスウェイ学生ビザの対象校です。
- 少人数クラスできめ細かい指導を受けられます。
- 英語の学習に最適の環境です。留学生が少なく、英語漬けの生活を送ることができます。
- 就職につながるプログラムに特化し、即戦力を養います。
- コンピューターサービス、実験室、図書館、レストラン、業務用キッチン、学生会館、キャンパスカフェ、ジム、クライミングウォールなどの施設を備えています。

ara.ac.nz/explore/campuses/

アクティビティおよび観光地

ニュージーランド南島の中央に位置するサウスカンタベリー地方は、各種スポーツのトーナメントやイベントの開催地として人気急上昇しています。ある一日に、マウンテンバイク、スノーボード、サーフィンを楽しむことができます。好きなものをお選びください! さらに、ホワイトウォーター・ラフティング、カヤック、釣り、狩猟、乗馬、ウォーキング、ハイキング、ヨット、ゴルフ、4WDツアーといったアウトドア・アクティビティも、ティマルやサウスカンタベリー地方の町から短時間のドライブで気軽に楽しむことができます。

イベント

サウスカンタベリー地方では、全国的なものも含め、数多くのイベントが開催されます。ニュージーランド最古のカーニバルとして100年以上続いているキャロライン・ベイ・カーニバルは、今も全国各地からの家族連れで賑わいます。

その他にも、ローズ・フェスティバル(ティマル)、アート&植物フェスティバル(ジェラルディン)、ストロベリー・フェア(ワイマテ)や、ティマル国際モーターレース場で開催されるモータースポーツ大会などの大型イベントが有名です。

southcanterbury.org.nz



学生生活とサポート

皆さんが学業で成功し、当校で充実した時間を過ごしていただくために必要なサポートを提供します。以下のサービスおよび施設・設備の詳細については、当校Webサイトをご覧ください。

キャリアおよび就職支援

当校のキャリアおよび就職支援 (Careers and Employment) チームは、在校生、入学予定者、卒業生に無料でアドバイスを提供しています。皆さんがキャリアの選択肢を探り、就職の可能性を高め、就職先に応募する際に最善を尽くせるようお手伝いします。

託児所

クライストチャーチ・キャンパスでは、5歳までのお子様向けに質の高いケアと教育を提供しています。「Ara Early Learning Centre」と「Te Waka Huru Hurumanu ki Ōtautahi」の2つの託児所があります。

カウンセリング

ストレスや授業に関する心配事から人間関係の悩み、個人的な問題、その他の心配ごとまで、どんな理由でも、当校の学生は誰もが、無料で秘密厳守のカウンセリングを受けることができます。

グループおよびクラブ活動

何か特定のグループやクラブに興味がありますか？ 当校の学生グループやクラブは、好きなことをしながら同じ考えを持つ学生と友人関係を築くのに最適な場となっています。ゲームやトレッキングから、レインボー、ジャパン・クラブ、詩のクラブ、信仰グループなどのグループがあります。また当校の学生グループ・アドバイザーのサポートを受けて自分のグループを立ち上げることもできます。

健康、ウェルビーイング、レクリエーション

当校では、学びながら健康とウェルビーイングを享受できるよう、さまざまなサービスや施設・設備を提供しています。代表的なものには、ジムやレクリエーション施設、医師や看護師が常駐するヘルスセンター、カウンセリング、栄養クリニック、整骨クリニック、フィットネステストがあります。

健康な体は健康な心を作る支えとなります。シティキャンパスでは、最新設備の整ったジムの会員になったり、グループフィットネスクラスに参加したり、ソーシャルスポーツに参加したり、より本格的なアスリートを志向する場合は、The Zoneの最新設備を使用して自分のフィットネスレベルを把握し、結果を向上させることができます。ティマルでは、ジムに参加したり、専用のウォールクライミングに挑戦したりできます。こうしたサービスや施設・設備では、お得な情報やプロモーションも頻繁にご利用いただけます。

ラーニング・サービス

当校のラーニング・サービス・チームは、学生の皆さんが学習課程を無事に修了できるようサポートします。幅広い学習リソースおよびサポート・リソースに加え、グループ学習の機会、学術ワークショップ、簡単な質問セッションなどを提供しています。



図書館

図書館では、学習、教育、研究をサポートする幅広いサービスとリソースを提供しています。図書館は、シティ、ウールストン、ティマルの各キャンパスにあり、すべての蔵書は「Library Search」を通じてオンラインで利用できます。司書サポートは、対面、電話、メール、ライブチャット、Zoomでご利用いただけます。

学生向けアドボカシー

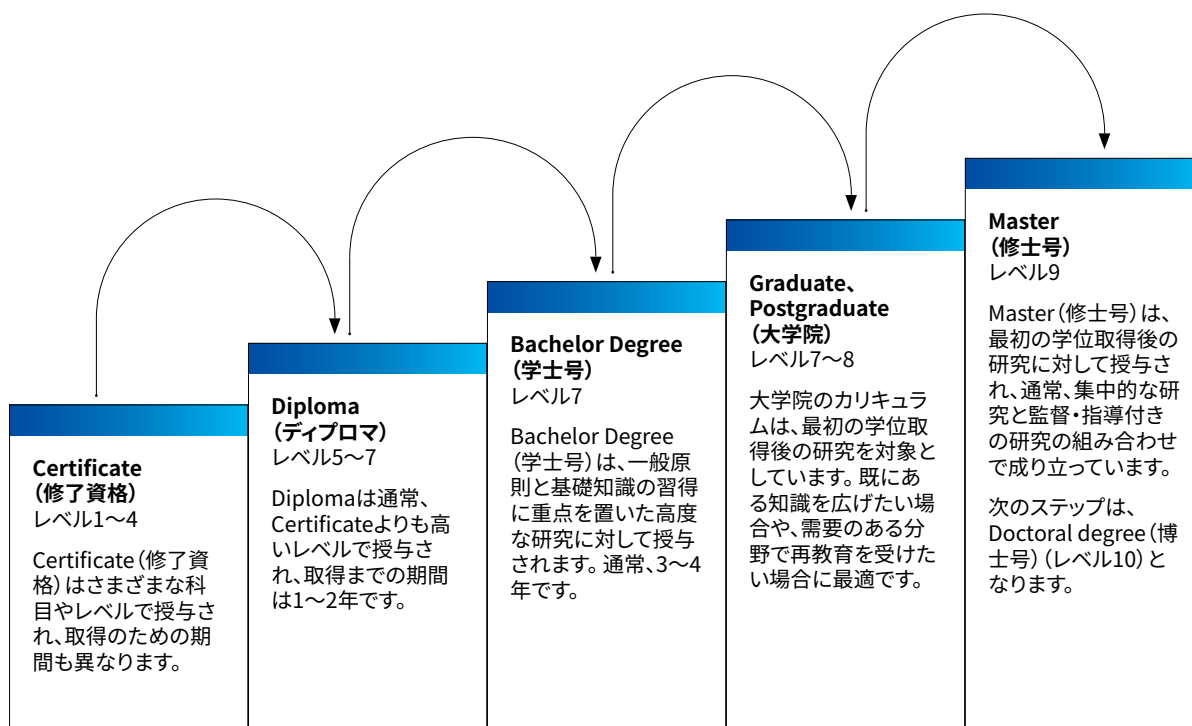
当校外で学習に影響するような個人的な問題を抱えている場合は、第三者の学生アドボカシーが支援し、問題解決をお手伝いします。無料で利用できる秘密厳守のサービスとなりますので、スタッフや他の学生との人間関係の問題から、アルコール、薬物、家庭内暴力、住宅、メンタルヘルスに関する問題への対処まで、あらゆることをご相談いただけます。

学生向けイベント

学生生活は退屈する暇などありません。キャンパスでは年間を通じてイベントが開催されています。オリエンテーションやカルチャーイベントから、学生がプロデュースするミュージカル、コンサート、展示会まで、さまざまなイベントが開催されます。

教育課程のレベル

当校は、幅広く学べるコースがある選択肢の柔軟性に重点を置いています。資格を取得したり、トレーニングを高度化するためのさまざまな方法をご用意しています。キャリアの方向性に応じて、さまざまなレベルの学習が可能です。入門レベルの基礎コースから始めることも、直接学位取得コースに進むこともできます。



ニュージーランド国外からの入学手続の流れ

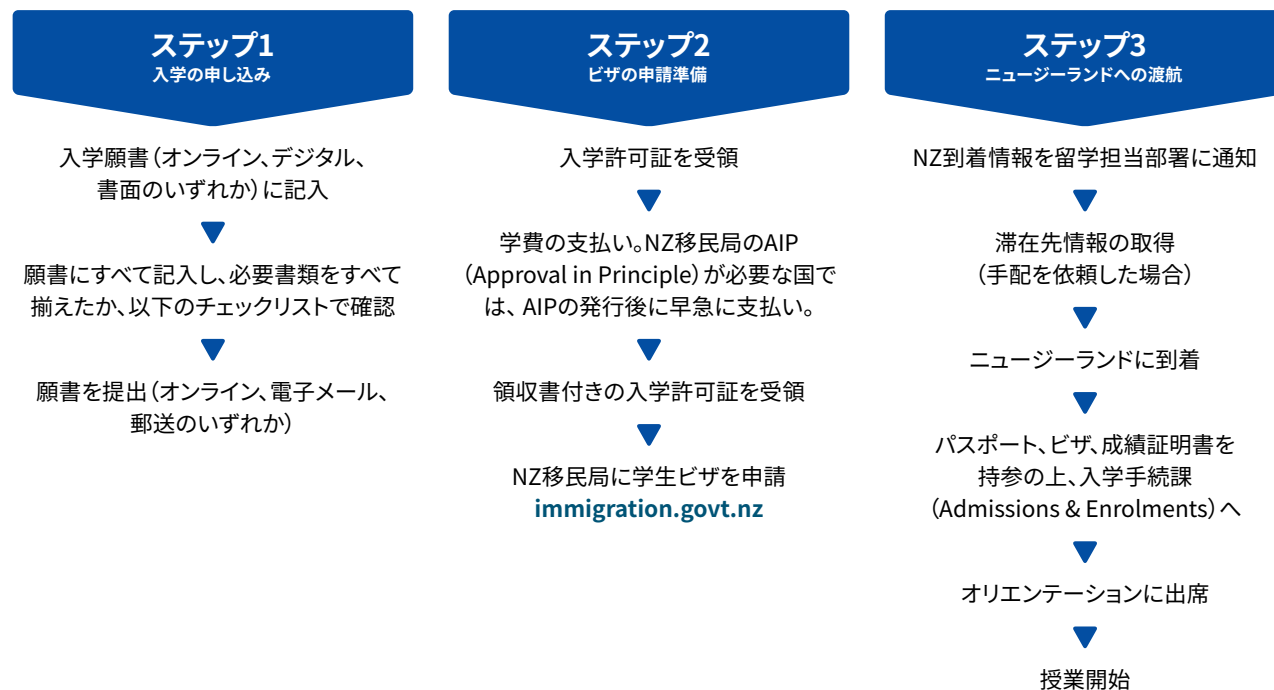
留学は非常に大きな決断です。Araではすべての手続をお手伝いするため、安心して留学をお申込みいただけます。

当校では次の手続をお手伝いいたします。

1 入学の申し込み

2 ビザの申請準備

3 ニュージーランドへの渡航



入学応募チェックリスト

- 留学申込書にすべて記入し、署名しましたか？
- 入学資格と学歴の英訳および認証済み原本を準備しましたか？
- 有効なIELTSまたはPTEの試験結果、または英語能力を証明するその他の書類を用意しましたか？
- 職歴がある場合は、履歴書や推薦状など、その内容がわかる書類を用意しましたか？
- エッセイ-当校のプログラムに入学したい理由や卒業後の計画などを文章にまとめましたか？





返金規定

当校では、健康上またはその他の事情によって留学計画が変更される場合があることを承知しています。その場合は、各学生の**学業課程**に基づく当校の返金規定を十分にご理解ください。学業課程とは、費用明細に記載されたプログラムの全期間のことであり、支払と入学手続を済ませることでその内容に合意したことになります。返金額は下記の表に基づいて計算されます。

返金条件	返金額 (授業料)	ホームステイ手配料	学生からの提出書類
学業課程の 開始日以前 の退学	事務手数料NZ\$500を差し引いた残額を返金	返金なし	退学手続の完了 (在籍変更フォームの記入)
学業課程の開始日から 7日以内 の退学	支払済授業料の80%を返金 (20%が事務手数料として差し引かれる)	返金なし	および 書面による退学届 (電子メールまたは書簡レターを intladmissions@ara.ac.nzへ送付)
学業課程の開始日から 7日以降 の退学	返金なし	返金なし	
ニュージーランド移民局による学生ビザの不発給または不許可	事務手数料\$500を差し引いた残額を返金	返金なし	ニュージーランド移民局による学生ビザ申請却下の公式書類
低出席率、学業不振、ビザ申請の遅延を理由とした、ニュージーランド移民局による学生ビザ更新の却下 (第61項)	支払済授業料の80%を返金 (授業料の20%が差し引かれる) または最終出席日に基づく日割計算による返金	返金なし	ニュージーランド移民局による学生ビザ申請却下の公式書類
当校による入学取消処分	返金なし	返金なし	在籍終了通知
特段の事情の考慮対象 (本人ではいかんともしがたい理由で退学し、かつ、特段の事情の考慮規定を含む、成績取下げと払戻規定を満たす場合)	返金額は個々の状況により決定	返金額は個々の状況により決定	返金申請の理由を証明する書類と特段の事情の考慮願

英語語学学校

Araの英語語学学校は、ニュージーランド有数の英語教育機関として国際的に高く評価されています。

学生数： 常時300名まで レベル： 7レベル (初級～上級)
1クラスあたりの人数： 平均15名、最大22名 入学年齢： 17歳以上、上限なし

英語上達プログラム	進学英語プログラム	グループ研修プログラム
集中英語コース General English (一般英語) または Academic English (アカデミック英語) の短期履修	英語講座修了資格 (NZCEL) - レベル3 General - レベル3 Applied (Academicまたは Community) - レベル4 AcademicまたはGeneral - レベル5 Academic	団体向け特別プログラムを開講できま す。 - 教員養成 - NZ関連学習 - ホスピタリティ - サステナビリティ - 看護学
4～50週間	18週間	4週間以上
初級～上級	レベル3～5	お問い合わせください

Language Self Access Centre (自習室)

クライストチャーチおよびティマルの両キャンパスにある Language Self Access Centre (自習室) で英語力を磨きましょう。トレーニングを受けたスタッフが常駐しており、学生のレベルやニーズに合ったリソース探しをお手伝いします。使用可能なリソースの例：

- CD、DVD、CD-ROM
- マルチメディアのコンピュータプログラム
- 新聞、テレビのニュース放送、オンラインニュース
- コース教材、ワークシート/オーディオパック、読本、辞書
- ニュージーランド関連の英語資料および生活ガイド
- 専門分野 (看護、ビジネス、接客業など) の英語教材、進学用英語教材
- IELTS、ケンブリッジ英検、OET、PET アカデミックの試験対策教材

英語以外にも スペイン語、日本語、マオリ語の教材も多少収蔵しています。

英語 + ボランティア

地元コミュニティで友達を作りながら英語を楽しく練習しましょう。ある程度の水準の会話とリスニング能力が求められるため、準上級の方に適しています。

例として次のような分野のボランティアワークをクライストチャーチで手配できます。

- 高齢者ケア
- 学校アシスタント
- オフィスワーク
- 販売・ガーデニング
- 観光

注: このコースは時間が不規則になる場合があります。都合に合わせて、**週8時間**以上のボランティアワークが求められます。子供相手のボランティアワークを希望する方は、出身国の警察が発行した無犯罪歴証明書を事前に取得しておいてください。

求人は受け入れ先の状況によるため、まずはお問い合わせください。

就学中のアルバイト

Araの英語コースに**14週間以上**在籍する方には、学生ビザでも**週20時間**までのアルバイトが許可されます。英語力を磨きながら海外での就労という、貴重な体験を得ることができます。

進学英語プログラム

英語講座修了資格 (NZCEL)

NZCELは、NZQA認可資格です。初級から上級まで7レベルに分かれたプログラムは、英語の上達はもとより、進学や就職にも役立ちます。このプログラムでは、英語での全般的なコミュニケーション能力 (会話、リスニング、読解、英作文) を伸ばし、さらに上級の英語コースや専門課程進学に必要な英語力とともに、英語圏で生活する力、自信と安心感を身に付けられます。

NZCELは合計18週間のコースで、2週間の休暇をはさみ、前後9週間の2期制となっています。授業時間は週20時間です。

当校の専門課程プログラムに進学する際は、NZCEL修了資格で英語に関する入学要件を満たすことができます。詳細は、以下の各プログラム入学要件と英語能力換算表を参照してください。Araで取得したNZCEL修了資格は、カンタベリー大学およびリンカーン大学への進学に利用できます。



「留学を成功させるには、
語学のマスターが不可欠です。」

ステファニー・ドン、中国出身
Graduate Diploma (販売・マーケティング)

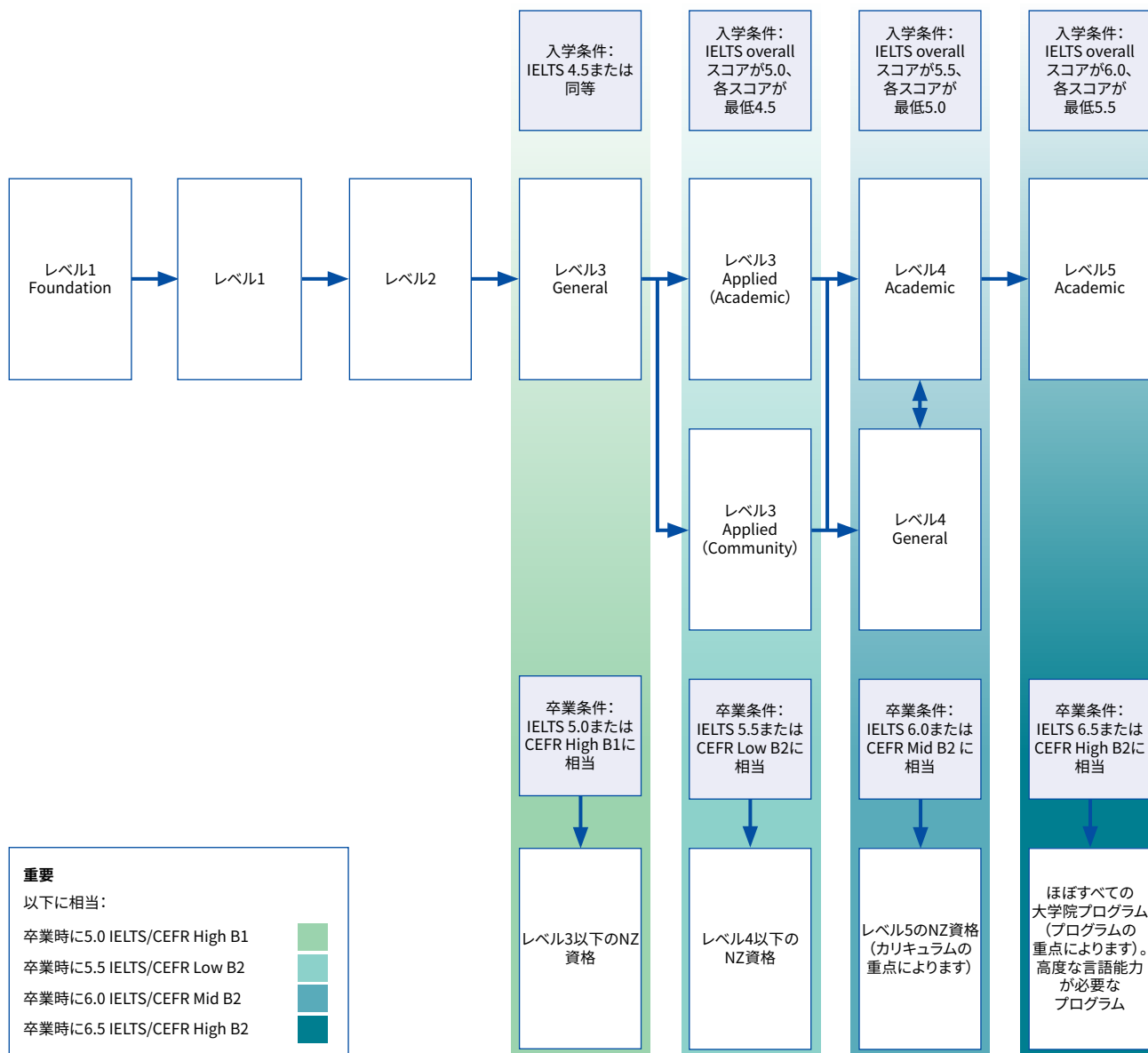
英語能力換算表

レベル	IELTS		TOEFL		TOEFL		Cambridge		NZCEL	PTE (バンドスコア)	City & Guilds スコア
	Overall	サブテスト	pBT	TWE	iBT	ライティング	B2First	C1Advanced/ C2Proficiency			
3	5.0	(5.0)	500	(4)	35	20	154	グレードC	レベル3 (General)	36 (36)	B1 Achiever (43)
4	5.5	(5.0)	530	(4.5)	46	20	162	グレードC	レベル3 (Applied)	42 (36)	B2 Communicator (42)
5	5.5	(5.0)	550	(5)	46	20	162	グレードC	レベル4 (General)	42 (36)	B2 Communicator (42)
6 & 7	6.0	(5.5)	550	(5)	60	20	169	グレードC	レベル4 (Academic)	50 (42)	B2 Communicator (66)
8 & 9	6.5	(6.0)	590	(5.5)	79	21	196	グレードB	レベル5	58 (50)	C1 Expert (42)

各レベルの内容については、こちらの英語検定試験一覧表をご覧ください：ara.ac.nz/english-equivalence

NCEALレベル3の大学入学資格を取得している場合、多くのプログラムでは入学に当たり英語力を証明する必要はありません。

NZCEL (New Zealand Certificate in English Language) が推奨する進学之道



英語試験センター

PTEアカデミック公認試験センター

Pearson Test of English Academic (PTEアカデミック) は、大学入学申請や移民申請の際に英語能力を証明するための、コンピュータで行うセキュアな英語検定試験です。PTEアカデミックは、ニュージーランド国立のすべての大学、工科大学・ポリテクニクや私立の訓練機関で認められているほか、業界団体でも公認するところが増えていきます。また、ニュージーランド移民局でも、すべてのビザ申請時の英語要件として、PTEアカデミックを認めています。

AraはPTEアカデミックの公認試験センターであり、現在は週一回試験を実施しています。試験結果は5営業日以内に発表されます。標準の試験料はNZ\$410 (GST込) です。受験の申し込みはこちらから：

pearsonpte.com/booknowoverlay



IELTS試験センター

International English Language Testing System (IELTS) は、英語が第一言語である国で就学・就労したい人の英語能力を評価する試験です。IELTSは、大学、企業、業界団体、移民局、その他政府機関など、世界各地の1万以上の組織で認められています。

AraのクライストチャーチIELTS試験センターは南島最大の試験会場で、一年を通じて試験を実施しています。試験実施日については以下の表をご覧ください。受験の申し込みはこちらから：

ara.ac.nz/ielts



2025年IELTS試験実施日

月	試験日	モジュール	月	試験日	モジュール	月	試験日	モジュール
1月	1月16日* 1月25日	A & G Academicのみ	5月	5月17日 5月24日	Academicのみ A & G	9月	9月13日 9月27日	A & G A & G
2月	2月1日 2月22日	Academicのみ A & G	6月	6月7日 6月21日	A & G A & G	10月	10月18日	A & G
3月	3月15日 3月22日	Academicのみ A & G	7月	7月5日 7月19日	A & G Academicのみ	11月	11月1日 11月22日	Academicのみ A & G
4月	4月12日 4月26日	Academicのみ A & G	8月	8月2日 8月23日	Academicのみ A & G	12月	12月6日	A & G

A & G = AcademicおよびGeneral

*この試験日は木曜日です

注: IELTSの日程は変更される可能性があります。詳細については、上記のIELTSのリンクから確認してください。

グループ研修プログラム

Araの教職員の専門性を活かして学生や社会人の団体に適したプログラムを企画し、それぞれのニーズにお応えします。

参考例:

- 英語＋アドベンチャー観光
- 英語＋アート&デザイン
- 英語＋実務研修
- 英語＋ホスピタリティ
- 英語＋ICT
- 看護専門英語
- 英語＋アウトドア教育
- 英語＋教員養成
- 教員の英語力向上



サンプルタイムテーブル: 英語＋アクティビティ(ティマルキャンパス)

	月曜日	火曜日	水曜日	木曜日	金曜日	土/日
第1週 午前	歓迎式/ レベル判定テスト	英語授業			ピールフォレスト& ジェラルディンへの フィールドトリップ	週末の アクティビティ (オプション)
午後	オリエンテーション	ティマル地域観光	植物園	NZ関連学習		
第2週 午前	英語授業				オマルーへ フィールドトリップ	
午後	NZ関連学習	地域学校訪問	美術館	マオリ文化紹介		
第3週 午前	英語授業				テカボ湖へフ ィールドトリップ	
午後	NZ関連学習	テ・アナ マオリロックアート	キウイ天文台	ティマル歴史散策		
第4週 午前	英語授業				修了式/午後は 自由時間	
午後	NZ関連学習	サウスカンタベリー 博物館	キャロライン・ベイ アクアセンター	ファーム訪問		

受講時間合計: 週22時間 (午前: 英語14時間、午後: アクティビティ8時間)

授業時間: 月曜～木曜 午前9時～12時 午後1時～3時

期間: 4週間以上

開講日: 応相談 (お問い合わせください)

Email: international@ara.ac.nz

教員養成

当校では、ニュージーランド内外で活躍する英語教師を目指す方のために、複数のオプションを提供しています。教員養成に当たっては、コミュニケーション重視の英語教授に重点を置き、授業参観や教育実習を行います。

コース	期間	入学条件
CELTA	フルタイム4週間 パートタイム11週間 混合15週間	IELTS 7.0 (その他の審査事項あり)
英語+教員養成 (グループ研修プログラム)	4週間以上	お問い合わせ ください
グループ向け 教員養成	4週間以上	お問い合わせ ください

CELTAは、ケンブリッジ大学が授与する国際的に認められた教員資格です。同コースの卒業生は、世界各地で様々な内容の成人向け英語講座の教員となります。当校では、各校のニーズに合わせてグループ向けの英語教員養成プログラムも企画いたします。



「開講初日から、すべてが役に立ちました。」

ジェイク・ターナースティール、
ニュージーランド出身
CELTA – 成人向け英語教授法修了資格

英語+教員養成

	月曜日	火曜日	水曜日	木曜日	金曜日	土/日
第1週 午前	歓迎式/ レベル判定テスト	英語授業				週末の アクティビティ (オプション)
午後	オリエンテーション	コース紹介	語彙の指導法	コミュニケーション 英会話	午後:自由時間	
午後のアクティビティ(オプション)						
第2週 午前	英語授業					
午後	ウォームアップ アクティビティ	発音の指導法	テクノロジーを活用した 語学学習	生教材の使用法	午後:自由時間	
午後のアクティビティ(オプション)						
第3週 午前	英語授業					
午後	自律的学習	理解力の指導法 (読解)	リスニング	英作文の指導法(1)	午後:自由時間	
午後のアクティビティ(オプション)						
第4週 午前	英語授業					
午後	英作文の指導法(2)	地域学校訪問	(1) 模擬授業	(2)	修了式	
午後のアクティビティ(オプション)						

受講時間合計: 週22時間 (午前: 英語授業14時間、午後: 教授法授業8時間)

授業時間: 月曜~木曜 9時~12時、1時~3時 / 金曜 9時~11時 午後1時~3時

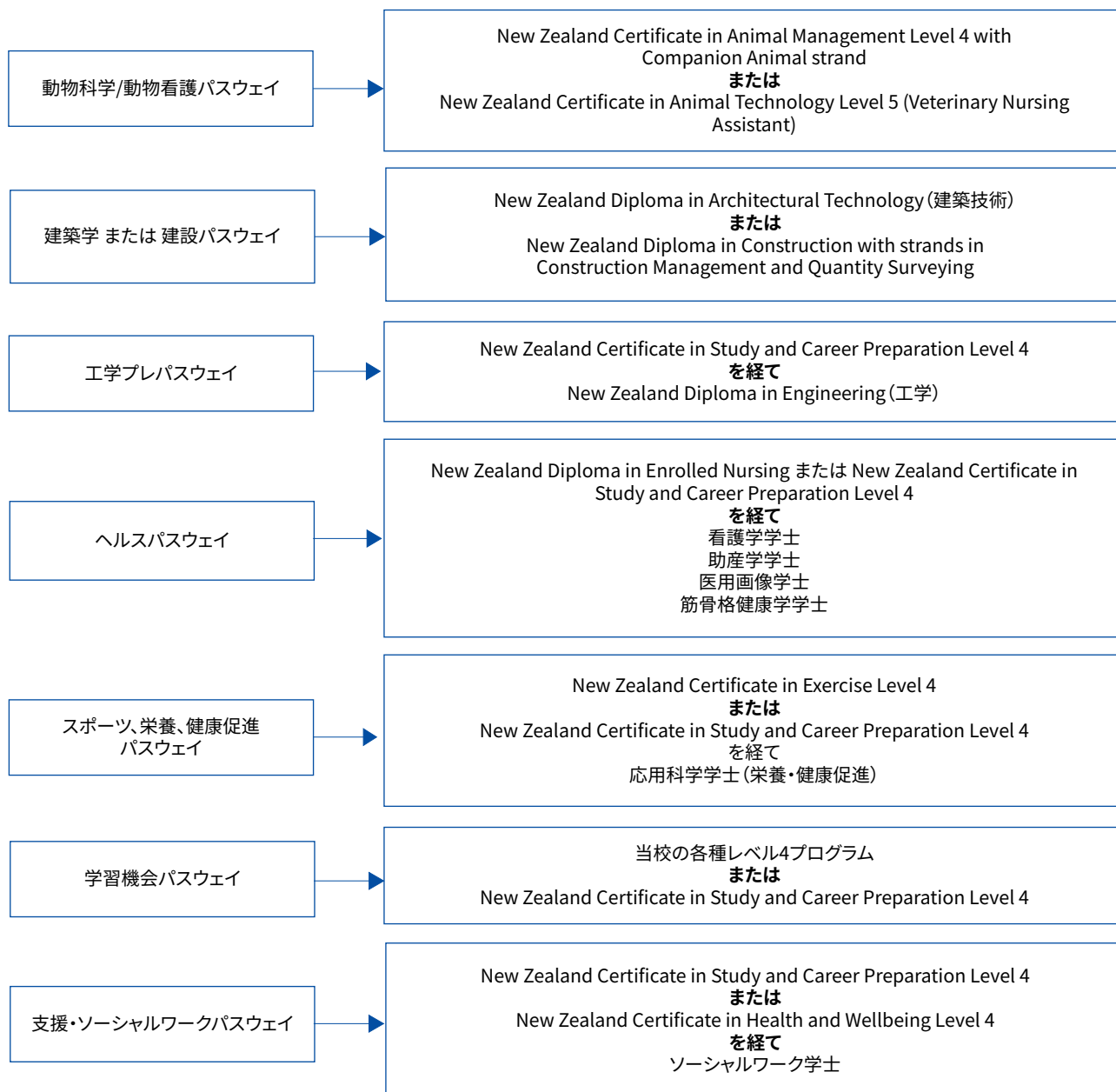
期間: 4週間以上

開講日: 応相談 (お問い合わせください)

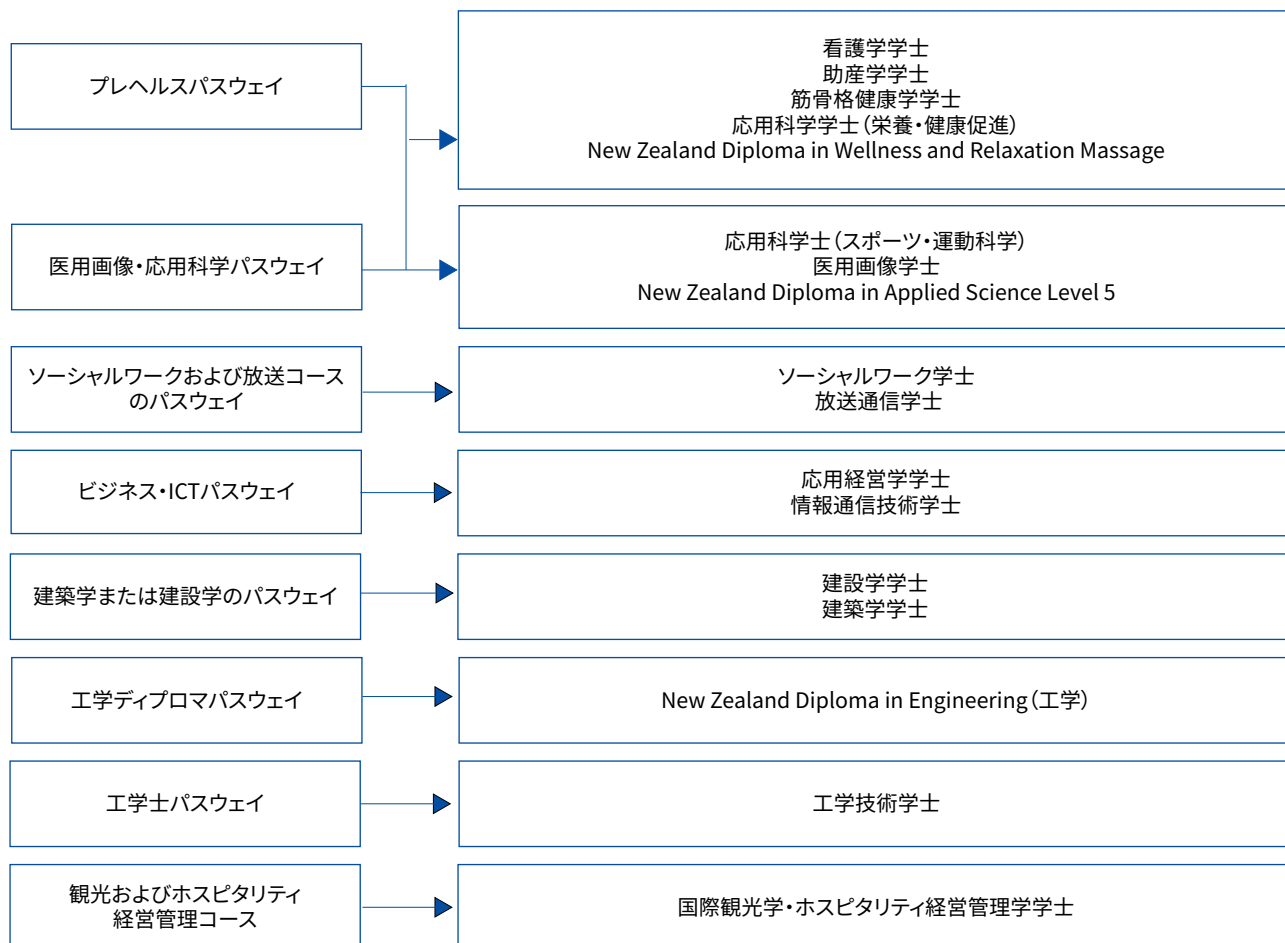
オンライン問い合わせフォーム: [group-enquiry-form](#)

進学および就職準備における ニュージーランドの資格

CertificateおよびDiploma取得へのパスウェイ(レベル3)



学士号へのパスウェイ(レベル4)



ファンデーション(進学準備)プログラム

専門課程への進学を目指そう

進学や就職に向けた第一歩となるファンデーションプログラムでは、入門レベルの資格と進学に必要な学習スキルを得られます。

このプログラムは次のような方に向いています：

- 希望するプログラムへの入学要件を満たしていない方
- 学校をしばらく離れた後、勉強を新たに始める方
- 進路変更を考えている方

コースには成績証明書が出るものと、出ないものがあります。

Aralはニュージーランド移民局によるパスウェイ学生ビザ認定校となっています。



「本当に素晴らしいコースでした。次のステップに向けて準備万端です。」

ゾーイ・リュウ、中国出身
進学・就職準備コース (プレヘルス・パスウェイ)



ビジネス

当校の業界認定ビジネスプログラムは、優れた組織力と分析力、革新的なアプローチ、そして現実世界で起こる問題に対する解決方法を計画し実施する能力を身に付けることに重点を置いています。

専門家講師や地元の著名ビジネスマンを通じ、キャンパス内外で知識を学ぶほか、現実に即した研究プロジェクトやインターンシップにより学習効果を高められる機会もあります。

産学連携教育プロジェクト (学位プログラム)

学位プログラムの一環として、実際のビジネス環境で最低200時間のインターンシップを行ない、受け入れ先で自分の専攻に関連する、まとまった研究プロジェクトを行います。このプロジェクトは、プログラム全体から学び得たことを、実社会の課題や機会に応用することを目的にしています。

産業プロジェクト (Graduate Diploma プログラム)

実際のビジネス環境で最低200時間のインターンシップと研究プロジェクトを行ないます。既に実績を持つ学生は、このグラジュエート・ディプロマプログラムで別の分野のスキルを習得し、就職に役立てられます。

卒業後の進路

- 会計 - 会計アシスタント、オフィス・マネージャー、公認会計士関連の財務マネージャー
- 人事管理
- マーケティング
- 経営管理
- プロジェクト管理
- イベント管理
- 販売・小売管理
- 物流
- 起業
- ファイナンシャルプランナー
- 業務管理

ara.ac.nz/business



「本当に素晴らしいコースでした。次のステップに向けて準備万端です。」

スティーファン・コルスビェアウ・ラウナサン、
デンマーク出身
応用経営学学士

クリエイティブ

あなたの才能、創意工夫、インスピレーションを、当校のクリエイティブな各種の資格コースで育みましょう。

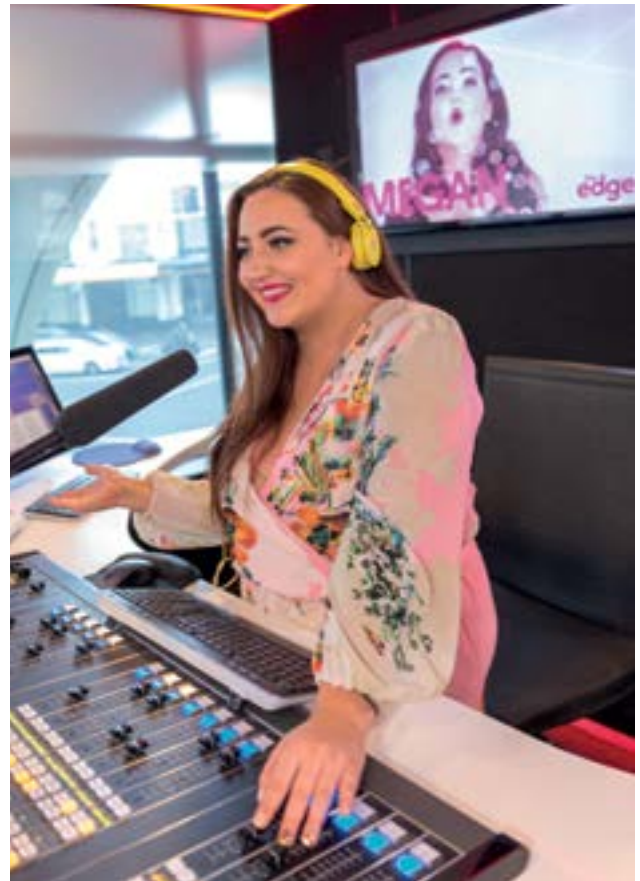
業界の専門家が指導する当校のプログラムは、獨創性を促し、競争の激しい分野で成功するために必要なスキルの向上に重点を置いています。

Araでは、実践的な学習と実地体験を中心に据えることで、仕事に求められる能力を養い、卒業時には自信と能力が身についています。

卒業後の進路

- アート・デザイン—グラフィックデザイナー、マルチメディアデザイナー、映画アニメーター、ジュエリーデザイナー、アーティスト
- ファッション—ファッションデザイナー、ファッションバイヤー、スタイリスト
- 写真—プロ写真家、フォトアーティスト
- メディア・コミュニケーション (放送)—カメラオペレーター、エディター、ポストプロダクション (映像編集)、映像効果、テレビキャスター、ラジオアナウンサー、ジャーナリスト、ディレクター
- 音楽・舞台芸術—俳優、歌手、ダンサー、セッションミュージシャン、演劇監督、ソングライター、作曲家、アーティストマネージャー

ara.ac.nz/art-and-design
ara.ac.nz/music
ara.ac.nz/music-theatre
ara.ac.nz/broadcasting



「プログラムが実践的で、
さまざまなスキルをすぐに学べます。」

谷口紡木、日本出身
Diploma (プロフェッショナルフォトグラフィー)

デジタル技術

業界との連携により開発された当校のICT(情報通信技術)プログラムは、最新かつ実用的なカリキュラムが組み込まれています。理論と実践的なスキルを組み合わせた内容を、学界と業界での経験を持つ経験豊富な講師陣が教えます。卒業時には雇用主が求める知識と実用的なスキルが備わり、職場で初日から準備万全で、即戦力としての活躍が期待できます。

ICTは、クライストチャーチでも世界中でも、急成長を遂げている分野のひとつです。カンタベリー地方ではIT分野で1万5,000人もの人材が雇われ、ニュージーランドのGDPに24億ドルもの貢献をしています。あなたもAraのICTコースで学び、幅広いIT関連分野でのキャリアを追求してみませんか。

ICT(情報通信技術)学士

- ソフトウェア開発
- ネットワーク構築
- 情報システム

Graduate Diploma (ICT)

- フロントエンドプログラミング
- ネットワーク構築
- 情報システム、戦略ソリューション
- サイバーセキュリティ

産学連携教育プロジェクト

AraでICTの学位を目指す場合は、実際のビジネス環境で実地経験を積みながら、自分の学習の成果を応用し、受け入れ先で**450時間**の実用的なプロジェクトを完成させます。グラジュエート・ディプロマ (ICT) の学生にも、同様の機会が提供されることがあります。

卒業後の進路

- ITヘルプデスク
- ネットワーク運営
- ソフトウェア開発
- サポート技術者
- プログラミング
- システム分析
- プロジェクト管理
- ネットワーク管理
- アプリケーション開発
- サポートスペシャリスト
- データベース管理
- インタラクティブメディア開発
- ソフトウェアエンジニアリング
- ビジネス分析
- テスト分析
- ICT管理
- その他 IT関連業務

ara.ac.nz/digital-technologies



「Araでは仕事に役立つ、実践的な体験ができます。」

**ポンピッチャ・ウォラトングチャイ、タイ出身
情報通信技術学士**

工学・建設

当校の工学・建設プログラムは、疑問を持つことを奨励し、理論と実践のバランスが取れた刺激的な学習環境で提供されます。充実した専用施設で、業界とさまざまな接点を持つ経験豊富な講師陣から学べます。

エンジニアリング関連の幅広い分野の企業、機関、組織と緊密に連携し、インターンシップ、就業体験、最先端の研究プロジェクトを通じてスキルを向上させることができます。

卒業後の進路

- 建築—3D建築モデラー、建築デザイナー
- 建設管理—建設現場マネージャー
- 建築積算—積算士
- インテリアデザイナー—インテリアデザイナー、舞台セットデザイナー
- 土木工学—エンジニアリング専門職、デザイナー、工事監督、営業、またはプロジェクトエンジニア、およびインフラ開発の設計・建設のサポート職に関連する就職
- 電気工学—電力技師・技術者、コンピュータネットワーク、電子工学、通信工学
- 機械工学—工学技師・技術者、設計エンジニア、生産エンジニア、保守チームリーダー、セールスエンジニア、品質保証エンジニア、高度工業施設および都市ベースの製造業から農産品加工工場までの関連職
- ビルディング・インフォメーション・モデリング - BIMコーディネーター、BIMマネージャー、BIMスペシャリスト

ara.ac.nz/engineering



「Araは業界と学校の橋渡しをしてくれました。」

**サイモン・イハン・ルー、中国出身
土木工学（シビルエンジニアリング）学士**



当校のレベル6および7の工学プログラムは、Engineering New Zealandによりダブリン協定およびシドニー協定の要件を満たすものとして認証されました。



Pacific Association of
Quantity Surveyors



建設（積算士）学士および
Graduate Diploma（積算士）
取得者は、ニュージーランド積算
士会（New Zealand Institute of
Quantity Surveyors）会員に認
定されます。

ヘルス

当校のヘルスプログラムは、身に付けたスキルと資質を現場で十分に発揮できるよう、トレーニング、知識、経験、そして業界とのつながりを提供します。

当校の資格は認知度が高く、どんなキャリアに進む場合でも完璧なスタートが切れます。また、知識を共有することに熱心で経験豊かな専門講師から学ぶことができます。

「Manawa (マナワ)」は、当校のクライストチャーチのヘルス・キャンパスとして設計され、クライストチャーチの主要病院から徒歩2分のところにあります。2018年7月にオープンした当キャンパスは、最新のシミュレーション機器やトレーニング器具を備えており、学生、教員、医療専門家の協調と知識共有を促進するように設計されています。

Araの看護師就職率はニュージーランドで常に最高水準を誇り、2018年には、卒業生の99パーセントが国家試験から4か月以内に就職先を確保しています。

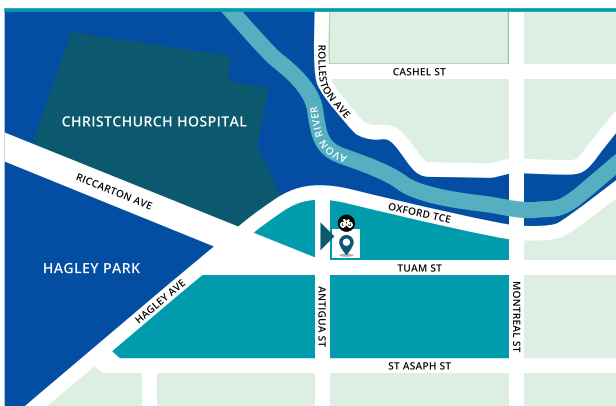
卒業後の進路

- ヘルスケアー助産婦、X線技師、医用放射線技師、整骨医、看護師
- 社会福祉—ソーシャルワーカー、メンタルヘルス・サポートワーカー、コミュニティ・サポートワーカー

ara.ac.nz/healthcare
ara.ac.nz/social-services



Manawa (マナワ) キャンパス地図



「看護師になるための準備がしっかりできます。」

ロン・ワン、中国出身
看護学学士

ホスピタリティ & サービス産業

シェフ、製パン職人、接客のプロ、美容セラピスト、ヘアスタイリスト、旅行のスペシャリスト、観光オペレーターを目指す方のために、夢を実現するための学習オプションを提供しています。

当校ではそれぞれの業界で活躍し、豊富な経験を共有できる講師陣から学ぶことができます。当校の充実した施設には、5つの業務用キッチン、ベーカリー、2つのトレーニング用レストラン（クライストチャーチキャンパスのVisionsおよびティマルキャンパスのStarz）、トレーニング用カフェバー、パリスタルーム、理容・美容サロン、そして予約業務シミュレーションとハウスキーピングスイートなどがあります。

当校はすべての調理・製パンプログラムがWorld Association of Chefs' Societies (世界司厨士協会連盟) によって認可されているニュージーランド唯一の教育機関です。

卒業後の進路

- 調理—シェフ、製パン職人、ケータリング
- ホスピタリティーレストランスタッフ、パリスタ、コンシェルジュ、イベントコーディネーター、ホテル受付
- 旅行・観光—旅行コンサルタント、航空会社・クルーズ客室乗務員、ツアーガイド
- 美容セラピー—美容セラピスト、メイクアップ・アーティスト、ネイルテクニシャン、スキンケア・コンサルタント、販売スタッフ、サロン・クリニックマネージャー/オーナー

ara.ac.nz/hospitality

ara.ac.nz/hair-beauty-massage



RECOGNITION
OF QUALITY
CULINARY EDUCATION
WORLD ASSOCIATION
OF CHEFS SOCIETIES



Araとその前身のCPITおよびアオラキ・ポリテクニクは、1991年の第1回開催以来、ネスレ社主催のToque d'Orの最高賞を28回中16回受賞しています。



「自信が付き、自分自身についても多くを学びました。」

**ダニエル・スミス・アレストルプ、デンマーク出身
国際観光学・ホスピタリティ経営管理学学士**

科学

個人だけでなくコミュニティ全体に貢献できる、実践的で分析力のある人材が求められています。

当校の科学関連の資格プログラムは、業界のニーズを満たせるよう、雇用主の協力を得て開発されました。高度な資格を持つ経験豊富な講師陣の下で学び、実践的なキャリアにつながる知識を活かして、あなたが選んだ業界で初日から活躍しましょう。

卒業後の進路

- 科学—検査技師、獣医看護師、研究専門員、動物飼育係、犬舎管理者
- 健康促進—健康科学研究員、健康・生活習慣コンサルタント、健康促進関連職
- 栄養学—栄養士、栄養製品開発者
- スポーツ科学—パフォーマンス分析者、持久力/コンディショニングコーチ、スポーツ・セラピスト、グループ・フィットネス・インストラクター、パーソナル・トレーナー、ジム・マネージャー

ara.ac.nz/science

ara.ac.nz/sportscience



「講師全員が親身になって支えてくれます。」

ニシャ・ドウンゲル、ネパール出身
Graduate Diploma (実験技術)

サステナビリティ・アウトドア教育

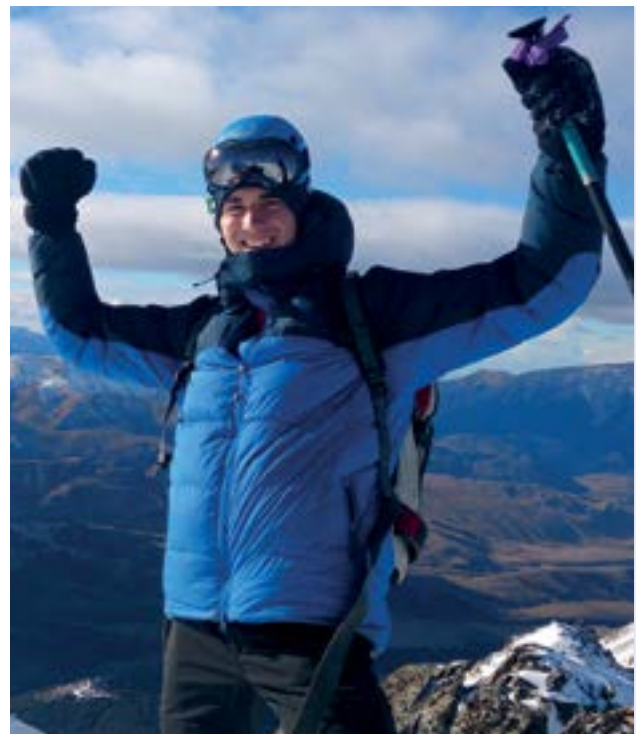
サステナビリティおよび野外教育に関する資格があれば、グループでのアドベンチャー活動を先導し、ガイドし、人々の環境への関心を高めることができます。

Araのアウトドア教育プログラムはサステナビリティを重視し、クライスチャーチとティマルのキャンパス近郊の、美しく多様なアウトドア環境を最大限に活用します。

卒業後の進路

- サステナビリティとアウトドア教育—アウトドア教育講師、アドベンチャー・エコツーリズムガイド、レクリエーション・環境保護ガイド、スキー・スノーボードインストラクター

ara.ac.nz/sustainability-outdoor-education



「留学生が多く、国際色がとても豊かです。」

**セム・エイウッド、オランダ出身
サステナビリティ・アウトドア教育学士**

入国手続

ビザおよび滞在許可の要件、留学中の就労権利に関するアドバイス、報告義務などの詳細については、New Zealand Immigration Service (移民局) にお問い合わせいただくか、以下の同局ウェブサイトをご覧ください。

immigration.govt.nz

医療サービスの利用資格

留学生の大半は、ニュージーランド国内の公的医療給付の対象にはなりません。滞在中に何らかの治療を受けた場合、治療費は全額自己負担になる場合があります。公的医療給付の詳細については、Ministry of Health (保健省) にお問い合わせになるか、以下の同省ウェブサイトをご覧ください。

health.govt.nz

事故保険

ニュージーランドでは国民や永住者だけでなく、一時的な旅行者も対象に含まれる事故補償制度 (Accident Compensation Corporation) がありますが、補償対象外の医療費や関連諸経費が自己負担となる場合があります。詳細については以下のウェブサイトをご覧ください。

acc.co.nz

ニュージーランド・プライバシー法 (Privacy Act) 個人情報 は2020年ニュージーランドプライバシー法により保護されています。

当校が収集・保管する情報は、学生の入学登録、学習支援、ニュージーランドでの滞在先の手配、生活と学習状況のモニタリング、今後の連絡のために使用されます。

学生の在籍、授業への出席、学習の進捗、生活の各状況に関する情報は、親、後見人、代理人、その他の留学プロバイダー、NZ警察、NZ司法局、NZ移民局、NZQA、NZ教育省、NZ外務貿易省、Education NZ、保険代理店から取得及び開示される場合があります。

医療保険

Araは、留学生の総合旅行・医療保険加入を義務付けています。これは、教育省制定の「留学生の生活保障に関する服務規程」による法規定です。当校は、留学生に適した保険商品を取り扱う保険会社 Allianz Student Plus を推奨しています。詳細については以下のウェブサイトをご覧ください。

ara.ac.nz/insurance





Fees and dates 2025

English Language courses

Course	Duration	Start Date	Fees
Administration fee			\$250
Student Services Levy			\$9.25 per week
Intensive English	4 weeks (Minimum)	Every Monday Starts 8 Jan Finishes 15 Dec	\$405 per week
English plus Volunteer Work	8 weeks	Flexible	\$3,240
Work placement fee			\$350
NZCEL (New Zealand Certificate in English Language) Level 3 Level 3 Applied Level 4 Academic Level 5	Full time: 18 weeks	Full time: 12 Feb, 22 Jul, 16 Sep (Level 4 & 5 only)	\$8,320 per semester
CELTA	Part time	15 Jul, 9 Nov	\$5,621 plus levy of \$87
Customised group programmes	4 weeks (Minimum)	Please enquire	Please enquire

Exam fees

IELTS exam fee	\$410
Pearson Test of English exam fee	\$410

Other fees

Student Services Levy	\$370.50 per year
Student carpark	\$5.50 per day

Note: Fees are correct at the time of publication and are subject to change without notice.

Public holidays

New Year's Day	Wednesday 1 January
Day After New Year	Thursday 2 January
Waitangi Day	Thursday 6 February
Good Friday	Friday 18 April
Easter Monday	Monday 21 April
ANZAC Day	Friday 25 April
King's Birthday	Monday 2 June
Matariki	Friday 27 June
South Canterbury Anniversary Day	Monday 22 September
Labour Day	Monday 27 October
Canterbury Anniversary Day	Friday 14 November
Christmas Day	Thursday 25 December
Boxing Day	Friday 26 December

Living expenses

We recommend you budget **\$1667** per month for living expenses including accommodation and general living costs.

Homestay

	Christchurch	Timaru
Placement Fee/Introduction Fee All homestay placements, from outside New Zealand. (Includes arrival airport transfer, orientation and arrival pack)	\$350	\$350
Airport meeting and transfer to homestay in Timaru (one way)	n/a	\$70
Homestay Fee (minimum 4 weeks) (includes two meals on weekdays and three meals on the weekend)	\$336	\$336
Homestay Fee (includes three meals a day)	\$366	\$366

Transportation

metroinfo.co.nz
metroinfo.co.nz/nextbus
timaru.metroinfo.co.nz

Medical and travel insurance

International students (including group students) must have appropriate and current medical insurance while in New Zealand. The cost of insurance for a full-time student is:

Months	Premium	Months	Premium
12	\$899	6	\$474
11	\$833	5	\$428
10	\$757	4	\$368
9	\$681	3	\$278
8	\$631	2	\$185
7	\$553	1	\$96

Other important dates

Campuses reopen	Monday 6 January
Timaru Graduation	Thursday 14 February
Autumn Graduation	Friday 28 March
Closed (Tuesday after Easter)	Tuesday 22 April
Daylight saving ends	Sunday 6 April
Spring Graduation	Friday 12 September
Daylight saving starts	Sunday 28 September
Campuses close	Friday 19 December

Programme listings

Qual	Programme	Also available in Timaru	Level	Duration	Commences	Indicative Tuition Fees NZ\$ per year	IELTS Entry Requirement				
							Overall	Listening	Reading	Writing	Speaking
ENGLISH FOR FURTHER STUDY (NZCEL)											
C	NZ Certificate in English Language (General)	T	3	18 weeks	Feb/Jul	\$8,320	IELTS 4.5	4.0	4.0	4.0	4.0
C	NZ Certificate in English Language (Applied)	T	3	18 weeks	Feb/Jul	\$8,320	IELTS 5.0	4.5	4.5	4.5	4.5
C	NZ Certificate in English Language	T	4	18 weeks	Feb/Jul/Sep	\$8,320	IELTS 5.5	5.0	5.0	5.0	5.0
C	NZ Certificate in English Language		5	18 weeks	Feb/Jul/Sep	\$8,320	IELTS 6.0	5.5	5.5	5.5	5.5
FOUNDATION											
C	Study and Career Preparation	T	3	6 months	Feb/Jul	\$13,000	IELTS 5.0	5.0	5.0	5.0	5.0
C	Study and Career Preparation	T	4	6 months	Feb/Jul	\$13,000	IELTS 5.5	5.5	5.0	5.5	5.0
ARCHITECTURAL STUDIES											
G	Construction Management		7	1 year	Feb/Jul	\$26,000	IELTS 6.0	5.5	5.5	5.5	5.5
G	Quantity Surveying		7	1 year	Feb/Jul	\$26,000	IELTS 6.0	5.5	5.5	5.5	5.5
G	Building Information Modelling (BIM)		7	1 year	Feb	\$26,000	IELTS 6.0	5.5	5.5	5.5	5.5
B	Architectural Studies		7	3 years	Feb	\$26,000	IELTS 6.0	5.5	5.5	5.5	5.5
B	Construction (with specialisations in Construction Management and Quantity Surveying)		7	3 years	Feb/Jul	\$26,000	IELTS 6.0	5.5	5.5	5.5	5.5
D	Architectural Technology		6	2 years	Feb	\$26,000	IELTS 6.0	5.5	5.5	5.5	5.5
D	Construction (with specialisations in Construction Management and Quantity Surveying)		6	2 years	Feb/Jul	\$26,000	IELTS 6.0	5.5	5.5	5.5	5.5
CREATIVE											
M	Master of Creative Practice		9	1.5 years	Feb	\$26,867*	IELTS 6.5	6.0	6.0	6.0	6.0
P	Postgraduate Diploma in Creative Practice		8	1 year	Feb	\$28,600*	IELTS 6.5	6.0	6.0	6.0	6.0
B	Design (with specialisations in Applied Visual Art, Fashion, Motion Design,, and Visual Communication)		7	3 years	Feb	\$26,000	IELTS 6.0	5.5	5.5	5.5	5.5
D	Digital Media and Design	T (only)	5	1 year	Feb	\$26,000	IELTS 5.5	5.0	5.0	5.0	5.0
C	Creativity	T	4	6 months	Feb/Jul	\$13,000	IELTS 5.5	5.0	5.0	5.0	5.0
C	Digital Media and Design	T	4	6 months	Jul	\$13,000	IELTS 5.5	5.0	5.0	5.0	5.0
C	Fashion		4	6 months	Feb/Jul	\$13,000	IELTS 5.5	5.0	5.0	5.0	5.0
BUSINESS											
G	Applied Management		7	1 year	Feb/Jul	\$26,000	IELTS 6.0	5.5	5.5	5.5	5.5
G	Business Information Systems		7	1 year	Feb/Jul	\$26,000	IELTS 6.0	5.5	5.5	5.5	5.5
G	Business Transformation & Change		7	1 year	Feb/Jul	\$26,000	IELTS 6.0	5.5	5.5	5.5	5.5
G	Event Management		7	1 year	Feb/Jul	\$26,000	IELTS 6.0	5.5	5.5	5.5	5.5
G	Human Resource Management		7	1 year	Feb/Jul	\$26,000	IELTS 6.0	5.5	5.5	5.5	5.5
G	Innovation and Entrepreneurship		7	1 year	Feb/Jul	\$26,000	IELTS 6.0	5.5	5.5	5.5	5.5
G	Marketing and Sales		7	1 year	Feb/Jul	\$26,000	IELTS 6.0	5.5	5.5	5.5	5.5
G	Operations & Production Management		7	1 year	Feb/Jul	\$26,000	IELTS 6.0	5.5	5.5	5.5	5.5
G	Project Management		7	1 year	Feb/Jul	\$26,000	IELTS 6.0	5.5	5.5	5.5	5.5
G	Strategic Management		7	1 year	Jul	\$26,000	IELTS 6.0	5.5	5.5	5.5	5.5
G	Supply Chain Logistics		7	1 year	Feb	\$26,000	IELTS 6.0	5.5	5.5	5.5	5.5
B	Accounting		7	3 years	Feb/Jul	\$26,000	IELTS 6.0	5.5	5.5	5.5	5.5
B	Applied Management (with specialisations)		7	3 years	Feb/Jul	\$26,000	IELTS 6.0	5.5	5.5	5.5	5.5
D	Business (with specialisations)		5	1 year	Feb/Jul	\$26,000	IELTS 5.5	5.0	5.0	5.0	5.0
C	Business (Administration & Technology)		4	6 months	Jul	\$13,000	IELTS 5.5	5.0	5.0	5.0	5.0
C	Business (Administration & Technology)		3	6 months	Feb/Jul	\$13,000	IELTS 5.0	5.0	5.0	5.0	5.0
COMMUNICATIONS & MEDIA											
B	Broadcasting Communications		7	3 years	Feb	\$26,000	IELTS 6.0	5.5	5.5	5.5	5.5
COMPUTING & ICT											
G	Information & Communication Technologies		7	1 year	Feb/Jul	\$26,000	IELTS 6.0	5.5	5.5	5.5	5.5
B	Information & Communication Technologies		7	3 years	Feb/Jul	\$26,000	IELTS 6.0	5.5	5.5	5.5	5.5
D	Cybersecurity		6	1 year	Feb/Jul	\$26,000	IELTS 6.0	5.5	5.5	5.5	5.5
D	Web Development and Design		5	1 year	Feb/Jul	\$26,000	IELTS 5.5	5.0	5.0	5.0	5.0
D	Information Technology Technical Support		5	1 year	Feb/Jul	\$26,000	IELTS 5.5	5.0	5.0	5.0	5.0
C	Information Technology Essentials*		4	6 months	Feb/Jul	\$13,000	IELTS 5.5	5.0	5.0	5.0	5.0

Legend: **C** Certificate **D** Diploma **B** Bachelor **G** Graduate **P** Post Graduate **M** Master's

*Study grant has been applied **Entry requirements and fees are subject to change.

Qual Programme	Also available in Timaru	Level	Duration	Commences	Indicative Tuition Fees NZ\$ per year	IELTS Entry Requirement					
						Overall	Listening	Reading	Writing	Speaking	
ENGINEERING											
B	Engineering Technology (Electrical)		7	3 years	Feb	\$29,120*	IELTS 6.0	5.5	5.5	6.0	6.0
B	Engineering Technology (Civil)		7	3 years	Feb/Jul	\$29,120*	IELTS 6.0	5.5	5.5	6.0	6.0
B	Engineering Technology (Mechanical)		7	3 years	Feb/Jul	\$29,120*	IELTS 6.0	5.5	5.5	6.0	6.0
D	Engineering (Electrical)		6	2 years	Feb	\$29,120*	IELTS 6.0	5.5	5.5	5.5	5.5
D	Engineering (Civil)		6	2 years	Feb/Jul	\$29,120*	IELTS 6.0	5.5	5.5	5.5	5.5
D	Engineering (Mechanical)		6	2 years	Feb/Jul	\$29,120*	IELTS 6.0	5.5	5.5	5.5	5.5
D	Engineering (Electronic)		6	2 years	Feb	\$29,120*	IELTS 6.0	5.5	5.5	5.5	5.5
HOSPITALITY & SERVICE INDUSTRIES											
D	Hospitality Management		5 & 6	2 years	Feb/Jul	\$26,000	IELTS 5.5	5.0	5.0	5.0	5.0
D	Cookery (Advanced) - Cookery Strand	T	4 & 5	2 years	Feb/Jul	\$26,000	IELTS 5.5	5.0	5.0	5.0	5.0
D	Cookery (Advanced) - Patisserie Strand	T	4 & 5	2 years	Feb	\$26,000	IELTS 5.5	5.0	5.0	5.0	5.0
C	Baking (Generalist) (Career Baker)	T	4	1 year	Feb	\$26,000	IELTS 5.5	5.0	5.0	5.0	5.0
C	Food & Beverage Service		3 & 4	1 year	Feb	\$26,000	IELTS 5.0	5.0	5.0	5.0	5.0
HAIR & BEAUTY											
D	Beauty Therapy		5	1 year	Feb	\$26,000	IELTS 5.5	5.0	5.0	5.0	5.0
C	Beauty Therapy	T	4	1 year	Feb	\$26,000	IELTS 5.5	5.0	5.0	5.0	5.0
HEALTH											
M	Health Science		9	2 years	Jul	\$27,040*	IELTS 6.5	6.5	6.5	6.5	6.5
M	Health Practice		9	1.5 years	Jul	\$26,867*	IELTS 6.5	6.5	6.5	6.5	6.5
P	Health Practice		8	1 year	Feb/Jul	\$28,600*	IELTS 6.5	6.5	6.5	6.5	6.5
P	Osteopathy		8	1 year	Feb	\$28,600*	IELTS 6.5	6.0	6.0	6.0	6.0
B	Medical Imaging		7	3 years	Feb	\$29,120	IELTS 6.5	6.5	6.5	6.5	6.5
B	Midwifery		7	3 years	Jan	\$29,120	IELTS 7.0	7.0	6.5	6.5	7.0
B	Musculoskeletal Health		7	3 years	Feb	\$26,000	IELTS 6.0	5.5	5.5	5.5	5.5
B	Nursing	T	7	3 years	Various	\$29,120	IELTS 6.5	6.5	6.5	6.5	6.5
B	Social Work		7	4 years	Feb	\$26,000	IELTS 6.5	6.5	6.5	6.5	6.5
D	Enrolled Nursing		5	1.5 years	Mar	\$26,000	IELTS 6.5	6.5	6.5	6.5	6.5
C	Health and Wellbeing (Social and Community Services)		4	1 year	Feb/Jul	\$26,000	IELTS 5.5	5.0	5.0	5.0	5.0
C	Exercise		4	6 months	Feb/Jul	\$13,000	IELTS 5.5	5.0	5.0	5.0	5.0
LANGUAGES AND EDUCATION											
C	English Language Teaching to Speakers of Other Languages (CELTA)		5	1 month	May	\$5,468	IELTS 7.0	7.0	7.0	7.0	7.0
C	Early Childhood Education	T	5	1 year	Feb	\$26,000	IELTS 5.5	5.0	5.0	5.0	5.0
C	Early Childhood Education	T	4	6 months	Jul	\$13,000	IELTS 5.5	5.0	5.0	5.0	5.0
C	Early Childhood Education	T	3	6 months	Feb	\$13,000	IELTS 5.0	5.0	5.0	5.0	5.0
OUTDOOR EDUCATION											
M	Sustainable Practice		9	1.5 years	Feb/Jul	\$26,867*	IELTS 6.5	6.0	6.0	6.0	6.0
P	Sustainable Practice		8	1 year	Feb/Jul	\$28,600*	IELTS 6.5	6.0	6.0	6.0	6.0
G	Sustainability and Outdoor Education		7	1 year	Feb/Jul	\$26,000	IELTS 6.0	5.5	5.5	5.5	5.5
B	Sustainability and Outdoor Education		7	3 years	Feb/Jul	\$26,000	IELTS 6.0	5.5	5.5	5.5	5.5
D	Outdoor and Adventure Education (Multiskilled)		5	1 year	Feb/Jul	\$26,000	IELTS 5.5	5.0	5.0	5.0	5.0
C	Outdoor and Adventure Education (Multiskilled)		4	1 year	Feb/Jul	\$26,000	IELTS 5.5	5.0	5.0	5.0	5.0
PERFORMANCE											
B	Music		7	3 years	Feb	\$26,000	IELTS 6.0	5.5	5.5	5.5	5.5
B	Music Theatre		7	3 years	Feb	\$26,000	IELTS 6.0	5.5	5.5	5.5	5.5
C	Music		4	1 year	Feb	\$26,000	IELTS 5.5	5.0	5.0	5.0	5.0
C	Performing Arts		4	1 year	Feb	\$26,000	IELTS 5.5	5.0	5.0	5.0	5.0
SCIENCE											
G	Laboratory Technology		7	1 year	Feb/Jul	\$26,000	IELTS 6.0	6.5	6.0	6.0	6.5
B	Applied Science (with specialisations in Human Nutrition, Health Promotion and Sport & Exercise Science)		7	3 years	Feb/Jul	\$26,000	IELTS 6.0	5.5	5.5	5.5	5.5
D	Applied Science		6	1 year	Feb/Jul	\$26,000	IELTS 6.0	5.5	5.5	5.5	5.5
D	Applied Science		5	1 year	Feb/Jul	\$26,000	IELTS 5.5	5.0	5.0	5.0	5.0
D	Veterinary Nursing		6	2 years	Feb	\$26,000	IELTS 6.0	5.5	5.5	5.5	5.5
C	Animal Management with Companion Animal strand		4	1 year	Feb	\$26,000	IELTS 5.5	5.0	5.0	5.0	5.0

2025年開始コースの 応募受付中

ara.ac.nz

international@ara.ac.nz

シティキャンパス

130 Madras Street, Christchurch
月曜～金曜、午前8時～午後4時30分

Manawaキャンパス

276 Antigua Street, Christchurch
月曜～金曜、午前8時30分～午後4時30分

ティマルキャンパス

32 Arthur Street, Timaru
月曜～金曜、午前8時～午後4時30分

