

Ara Institute of Canterbury

유학 안내서

2025



ara.ac.nz/international



Ara

Institute of Canterbury

Ara rau, taumata rau



목차

키아오라, 환영합니다	3
Ara 소개	4
뉴질랜드에서 공부하는 이유는?	4
학생 지도 및 보호를 위한 헌신적 노력	5
캠퍼스	6
크라이스트처치에서 지내기	8
행사 및 활동	8
학생 앰배서더 되기	8
도시 안팎에서의 생활	9
오픈 데이	9
캠퍼스 투어	9
대중교통	10
유학생 담당 어드바이저	11
크라이스트처치 숙박 시설	12
티마루에서의 생활	13
액티비티 및 명소	13
행사	13
학생 지원 및 학생 생활	14
학습 수준	15
국제 지원 절차	16
환불 정책	17
영어 학교	18
언어 셀프 액세스 센터	18
영어 + 자원봉사	18
근무 권한	18
추가적인 학위 과정을 밟기 위한 영어	19
영어 점수 환산표	19
뉴질랜드 영어 자격증 추천 패스웨이	20
영어 시험 센터	21
맞춤형 그룹 프로그램	22
교사 양성	23
뉴질랜드 학업 및 진로 준비 자격증	24
예비과정	26
비즈니스	27
크리에이티브	28
디지털 기술	29
공학 및 건설	30
보건의료	31
호텔/외식 및 서비스 산업	32
과학	33
지속 가능성 및 야외 교육	34
이민	35
의료 서비스 자격 요건	35
상해 보험	35
의료 보험	35
2025년 수업료 및 일정	37
프로그램 목록	38

면책 조항: 이 안내서에 포함된 정보는 제작 시점(2024년 7월) 기준으로 정확한 정보입니다. Ara는 모든 프로그램을 취소하거나 연기할 권리가 있으며, 프로그램 수업료 중 취소된 부분의 비율에 따른 금액 외에는 어떠한 청구에도 책임지지 않습니다. 일부 프로그램은 NZQA(뉴질랜드 교육자격청)의 공식 승인, TEC(고등교육위원회) 자금 배정, 등록 학생 수에 따라 달라질 수 있습니다. 레벨 1~6의 모든 뉴질랜드 교육 자격에 대한 NZQA 표적형 검토의 일환으로, 2025년부터 일부 프로그램이 변경될 수 있습니다. 수업료, 프로그램, 입학, 선발 기준, 날짜는 변경될 수 있습니다. 등록하시기 전에 ara.ac.nz의 관련 프로그램 페이지에서 최신 정보와 전체 입학 요건을 확인하세요. 입학 요건에 관한 정보는 ara.ac.nz의 각 프로그램 페이지에서 확인할 수 있습니다.

키아오라, 환영합니다



도전적인 마음가짐으로 학문에 대한 진지한 탐구를 추구하는 저희 Ara의 다양한 교육 솔루션을 소개하게 되어 기쁘게 생각합니다. 말은바 모든 일에서 최고가 되고자 하는 노력과 헌신에 힘입어 Ara는 세계적인 응용 직업 교육 기관으로서 입지를 다지고 있습니다.

혁신적인 사고의 훌륭한 인재를 양성하기 위해서는 학생 개개인에 관심을 기울여야 합니다. 본교는 개인별 학습 경험을 보장하는 수업을 제공하는 데 커다란 자부심을 느끼고 있습니다. 본교는 학생들의 인생에 긍정적인 영향을 미치고, 새로운 분야를 개척하는 인재와 리더를 양성하는 일을 담당하고 있으며 풍부한 지식과 경험을 전수할 수 있기를 기대합니다.

Darren Mitchell
대표이사 - Rohe 4

Ara 소개

- 뉴질랜드 국립
- 남섬 최대 규모의 기술 연구소
- 1906년 설립
- 100년 이상의 실무 중심 직업 교육
- 국제대학협회 회원
- 오랜 국제 교육 및 연구 파트너십
- 연간 학생 수 19,000명
- 연간 유학생 수 1,800명(50여 개국)
- NZQA 카테고리 1 기관
- 뉴질랜드 이민성 파일럿 프로그램에 따른 Pathway 비자 승인 교육기관
- 학급 규모: 16~100명(평균 20명)
- 최소 입학 연령 17세(최대 연령 제한 없음)
- 주당 공부 시간: 강의 시간 15~20시간, 자습 시간으로 추가 20~40시간
- 학업 연계 과정
- 150개 이상의 학습 옵션



Ara 소개

Ara Institute of Canterbury는 뉴질랜드 남섬 최대의 고등교육기관입니다. 해외 유학생들은 본교의 크라이스트처치와 티마루의 캠퍼스에서 공부하게 됩니다.

Ara 소속 학생은 다양한 문화를 아우르는 포용적인 환경에서 강한 소속감을 느낄 수 있습니다. 군중 속에서 외로움을 겪는 일은 없을 것입니다. 담당 강사 및 교직원들은 학생 개개인에 대해 파악하고 관심을 기울이며 학급은 소수 정예로 운영되기 때문에 반 친구들과도 친하게 지낼 수 있습니다.

이곳에서 공부하는 동안 학생들은 기업에서 필요로 하는 기술을 배우고, 실무에 대비할 수 있는 직업 체험 기회를 가질 수 있습니다. 본교에서는 다양한 학생 서비스를 통해 학생 여러분이 학업적 성과를 성취하고 뉴질랜드에서 지내는 시간을 최대한 활용할 수 있도록 지원합니다.

뉴질랜드에서 공부하는 이유는?

뉴질랜드에서 실무 능력과 자격을 갖추어 미래를 준비하세요.

미래 대비 교육

뉴질랜드에서 공부하면 전 세계적으로 인정받고 존중받는 자격을 얻게 됩니다. 2019년 이코노미스트 인텔리전스 유닛(The Economist Intelligence Unit)은 뉴질랜드를 학생들의 미래 준비를 가장 잘 지원하는 영어권 국가로 선정했습니다.

실무 능력 습득

현업에 관련된 기술과 현장 경험을 통해 취업 기회를 더욱 넓힐 수 있습니다. 우리 과정과 프로그램은 고용주들이 직접 참여하여 설계하므로, 취업에 필요한 적절한 기술을 습득할 수 있다는 자신감을 가질 수 있습니다.

유연한 학습

직장, 캠퍼스, 온라인에서 학습이 이루어집니다. 학업 과정에는 인턴십, 직장 연수 또는 산업 프로젝트가 포함될 수 있으며, 이를 통해 해당 산업에서의 경험을 쌓고 인맥을 형성하여 졸업과 동시에 업무를 시작할 수 있는 준비를 할 수 있습니다.

환영과 지지

뉴질랜드의 가장 중요한 가치 중 하나는 마오리어로 환대와 친절을 의미하는 '마나아키탱가(manaakitanga)'입니다. 여러분은 따뜻한 환영과 목표 달성을 위한 전폭적인 지원을 받게 될 것입니다.



취업 준비

재학 중 일하기

학생 비자가 있으면 학기 중에는 주당 최대 20시간, 방학 중에는 정규직으로 일할 수 있습니다.

졸업 후 일하기

어디서 어떤 공부를 하는지에 따라 졸업 후 최대 3년간 뉴질랜드에서 일할 수 있는 비자를 신청할 수 있습니다.

수요가 많은 일자리

뉴질랜드에서 수요가 많은 직무 기술이 몇 가지 있습니다. 필요한 기술을 습득하면 졸업 후 관련 직무를 맡아 일할 수도 있습니다.

학생 지도 및 보호를 위한 헌신적 노력



저희는 Ara 학생의 안전과 웰빙을 중요하게 여깁니다. 그래서 해외 유학생들이 Ara와 함께하는 시간 동안 보살핌과 지원을 받을 수 있도록 광범위한 지원 시스템, 서비스, 리소스를 갖추고 있습니다.

Ara는 법률에 따라 전국적으로 등록된 모든 3차 교육 기관에 적용되는 뉴질랜드의 국제 및 국내 학생 지도 및 보호 규정(이하 '규정')을 준수해야 합니다. 뉴질랜드 교육자격청(NZQA)에서 준수 상태를 관리하고 모니터링합니다.

2022년 1월에 최신 개정 규정이 발효되었습니다. 본 규정에는 학습자의 요구에 맞춰 안전과 웰빙을 시스템과 일상 업무 관행에 포함하기 위한 일련의 명확한 규칙과 기대 사항을 명시하고 있습니다.

다음은 해외 유학생과 관련된 규정을 요약한 내용입니다.

3차 교육 기관은 해외 유학생을 다음과 같이 지도하고 보호해야 합니다.

- 본국을 떠난 시점부터 교육 과정을 마치는 시점까지 보호와 지원을 받도록 합니다.
- 유학생이 본인의 권리와 보호 조치 사항을 인지하도록 합니다.
- 뉴질랜드에서 공부하는 동안 안전하고 행복을 느끼도록 합니다.
- 전문적으로 활동하는 에이전트를 통해 올바른 정보를 제공받도록 합니다.
- 등록 관련 약관을 인지하도록 합니다.

사본 다운로드

다음 웹페이지에서 코드를 확인하고 다운로드하세요.

nzqa.govt.nz/providers-partners/tertiary-and-international-learners-code

캠퍼스

Ara는 캔터베리 지역에 위치한 세 개의 캠퍼스에서 유학생들을 위한 다양한 과정과 시설을 제공합니다. 각 캠퍼스의 지도는 Ara 웹사이트에서 확인할 수 있습니다

도시(크라이스트처치)

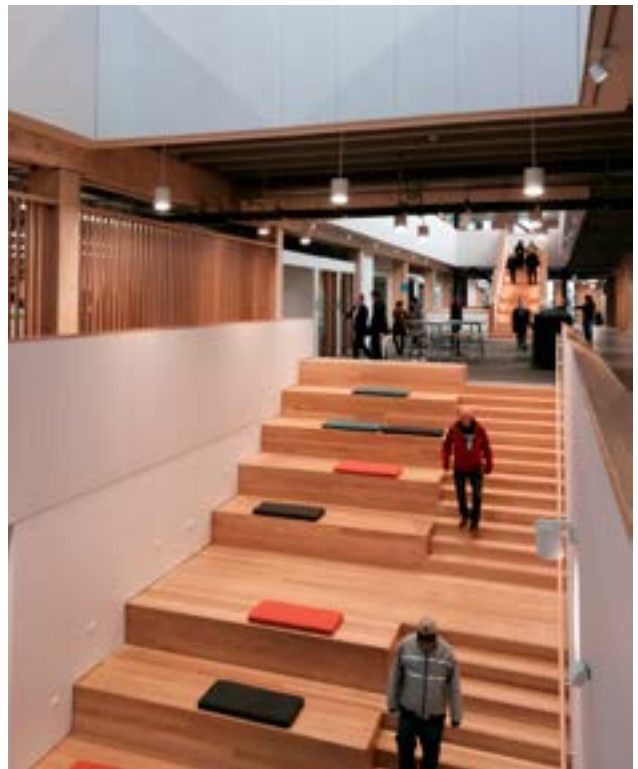
마드라스 거리에 있는 시티 캠퍼스가 가장 큰 캠퍼스입니다. 가장 많은 수의 학업 옵션이 마련되어 있고 학생 경험 향상을 위해 포괄적이고 다양한 서비스와 시설을 이용할 수 있는 캠퍼스입니다.

다음과 같은 서비스와 시설이 포함됩니다.

- 음식 및 음료 옵션(음식 및 서비스 관련 전공 학생들이 운영하는 카페와 레스토랑 포함)
- 의사, 간호사, 물리치료사, 상담사가 배치된 건강 센터
- 체육관
- 스포츠 코트가 완비된 레크리에이션 센터
- 테 푸나 와나카(마오리식 오두막집)
- 도서관
- 24시간 컴퓨터실
- 진로 상담 및 계획
- 보육 센터
- 학생 숙박 시설
- 학습 서비스
- 학생 지원 어드바이저
- 장애인 지원 서비스
- 학생 권익 옹호

또한 공연이 열리는 극장, 학생 작품 전시회가 열리는 공간, 수업 사이에 친구들과 만나 느긋한 시간을 보낼 수 있는 매력적인 야외 공간도 있습니다.

시티 캠퍼스는 크라이스트처치 중심 상업 지구 가장자리에 위치하고 있으며 가까운 곳에 각종 카페, 레스토랑, 슈퍼마켓, 대중교통, 상점, 오락 시설이 있습니다. 해글리 공원, 식물원, 크라이스트처치 미술관, 투랑가(이 도시의 인상적인 신설 도서관) 그리고 리버사이드, 리틀 하이 등의 흥미로운 경내 구역에서도 멀지 않습니다.



마나와(크라이스트처치)

마나와는 간호학, 조산학, 의료영상학을 공부하는 학생들의 본거지입니다. 크라이스트처치 공립병원 맞은편에 있는 마나와는 캔터베리대학교 연구자와 뉴질랜드 보건국 출신 의료 전문가들의 본거지이기도 합니다.

특수한 목적으로 설립된 이곳은 이 학교는 학생들에게 실제 학습 경험을 제공하기 위한 최첨단 시뮬레이션실을 여럿 갖추고 있습니다.

마나와에서는 다음과 같은 학생 서비스를 제공합니다.

- 입학 및 등록
- 국제 등록 및 국제
- 학생 지원
- 학습 서비스
- 도서관 지원
- 진로 상담 및 계획
- 웰빙 이벤트
- 학생 단체 활동
- 학생 권익 옹호
- 자전거 안심 주차
- 카페

마나와는 여러 버스 노선이 지나가는 곳이며, CBD의 상점, 카페, 공원, 기타 명소에서 도보로 조금만 이동하면 도착할 수 있습니다. 마나와에서 공부하시는 경우 시티 캠퍼스에서 모든 학생 서비스를 이용할 수 있습니다.

티마루

티마루 캠퍼스는 도심의 CBD에서 도보로 금방 이동할 수 있는 거리에 위치하고 있으며 학생을 위한 현대적인 시설과 다양한 서비스를 완비해두고 있습니다.

다음과 같은 서비스와 시설이 포함됩니다.

- 음식 및 음료 옵션(음식 및 서비스 관련 전공 학생들이 운영하는 카페와 레스토랑 포함)
- 체육관, 레크리에이션 센터, 실내 암벽 등반
- 상담 전문가
- 도서관
- 진로 상담 및 계획
- 학습 서비스
- 학생 지원 어드바이저
- 장애인 지원 서비스

이 캠퍼스는 티마루의 주요 쇼핑가, 슈퍼마켓, 카페, 영화관, 시립 도서관에서 도보로 이동할 수 있는 거리에 있습니다. 티마루 주변의 전원 지역은 놀랍도록 다양한 레저, 문화, 스포츠, 모험의 기회를 선사하는 곳입니다.

애쉬버턴과 티마루, 또는 오아마루와 티마루 사이의 지역에 거주하시는 경우 평일에 무료 셔틀 서비스를 이용하여 티마루 캠퍼스로 등하교하실 수 있습니다.





크라이스트처치에서 지내기

크라이스트처치는 거주하고, 일하며, 놀기에 멋진 장소입니다.

다양한 예술, 음악, 문화 축제가 매년 크라이스트처치 전역에서 열리며 해외 예술가들이 정기적으로 울프브룩 아레나(Wolfbrook Arena)에서 공연합니다. 일년 내내 아름다운 경관을 자랑하는 해글리 공원(Hagley Park)은 각종 야외 콘서트, 엑스포, 행사가 자주 열리는 장소입니다. 댄스 앤 라이브 극장은 엔터테인먼트 쇼 무대가 펼쳐질 뿐 아니라 여러 댄스 강습 스튜디오에서 다양한 유형의 댄스 교습이 이뤄지는 곳으로 매우 인기가 높습니다. 매주 주말마다 특별 식품 및 공예 시장이 열리며 민족적 특성이 반영된 각국의 요리 전문점과 쇼핑 지구가 도시 곳곳에 자리하고 있습니다.

도심 내 무료 Wi-Fi 서비스: 무료 Wi-Fi가 제공되므로 누구나 도심에서 인터넷 및 스트리밍 서비스를 이용할 수 있습니다.

크라이스트처치에서의 생활에 대한 자세한 정보는 christchurchnz.com/live, 크라이스트처치에서의 학업에 대한 자세한 정보는 christchurchnz.com/study 에서 확인하실 수 있습니다.



행사 및 활동

Ara에는 유학생이 참여할 수 있는 다양한 활동과 행사가 있으며, 친절한 이들이 많기 때문에 외롭다고 느끼거나 향수병을 앓을까봐 걱정할 필요가 없습니다. Ara는 공동체 의식을 느낄 수 있는 진정으로 포용적인 곳입니다.

뉴질랜드와 전 세계에서 온 사람들을 만날 수 있으며 어쩌면 평생지기를 만날 기회가 될 수도 있습니다. 본교의 국제 학생 커뮤니티는 서핑, 암벽 등반, 자원 봉사, 스포츠, 축제, 식사와 같은 흥미진진한 활동 및 사교 행사를 진행하고 있습니다.

다양한 즐길 거리와 함께할 수 있는 좋은 사람들이 많이 있습니다.

ara.ac.nz/international/student-life

학생 앰배서더 되기

Ara 학생 앰배서더가 되어 Ara 입학에 고려하는 학생들에게 필요한 정보와 지원을 제공하는 데 관심이 있으신가요? 팀 합류와 관련한 자세한 내용을 알고 싶다면 학생 참여팀에 연락하세요.

ara.ac.nz/ambassadors

재미있는 사실

- 인구 396,882명의 남섬 최대 도시
- 크라이스트처치 내 임대료는 오클랜드보다 33%, 웰링턴보다 31% 저렴.
- 차로 3시간 이내 거리에 스키 및 스노우보드 구역 14곳(2시간 이내 9곳) 위치
- 80km에 달하는 도심 산책로
- 국제공항 - CBD까지 자동차로 단 15분 거리. 아시아, 중동, 호주로 매일 직항편 운영
- 연간 일조 시간 2,183시간
- 3,000ha에 다다른 740개의 도시공원

도시 안팎에서의 생활

- 시티 캠퍼스는 도시 중심부의 교통이 편리한 위치에 자리 잡고 있습니다.
- 캠퍼스에는 신설 보건 구역, 신설 공학 및 건축 연구 건물, 신설 레크리에이션 센터 및 훈련 체육관을 포함한 최첨단 시설이 있습니다.
- 학생들은 영어에서 석사 학위까지 최적의 학습 경로를 추구할 수 있습니다.
- 전 세계 50개국 이상에서 온 학생들과 함께 활기 넘치는 환경에서 배울 수 있습니다.
- 크라이스트처치에는 Ara 학생들을 위한 많은 행사와 활동이 마련되어 있습니다.

오픈 데이

학업 옵션을 살펴보고 정보 세션에 참석하고 튜터를 만나고 캠퍼스 시설을 확인해 보려면 매년 1월과 6월에 열리는 오픈 데이 행사에 참석하세요. 날짜, 시간, 장소는 웹사이트에서 확인하세요.

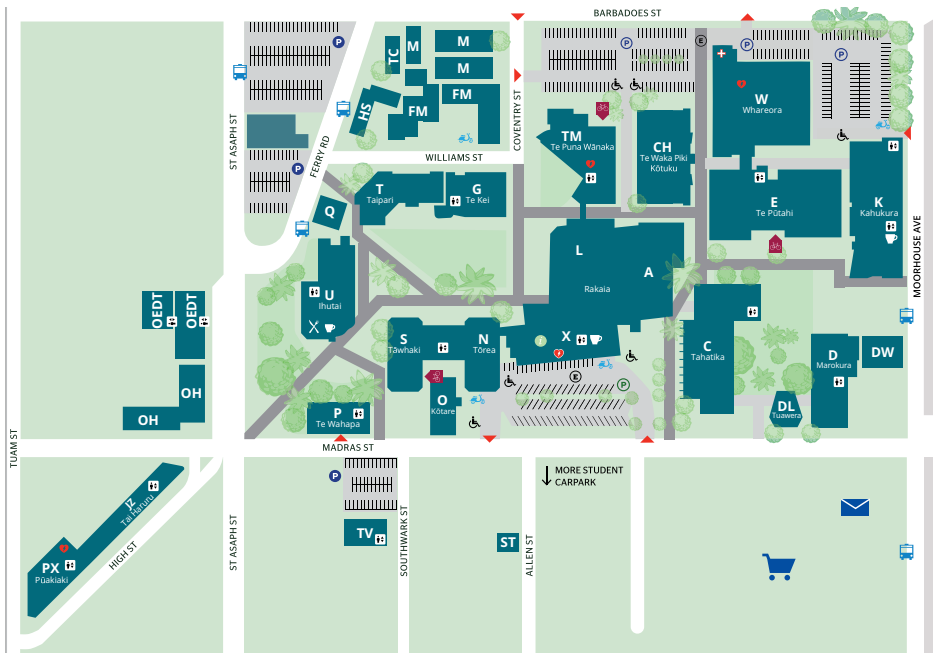
캠퍼스 투어

가이드가 안내하는 캠퍼스 투어는 Ara의 실제 운영 상황을 직접 살펴보고 Ara와 함께 공부하는 것이 어떤 것인지 느껴볼 좋은 방법입니다. 투어를 신청하려면 다음 웹사이트를 방문하세요.

ara.ac.nz/request-a-tour



도시 캠퍼스 지도



-  캠퍼스 내 무료 와이파이
-  학생 주차
-  레스토랑/바
-  버스 정류장
-  지붕이 있는 안전한 자전거 보관소
-  카페
-  슈퍼마켓
-  우체국
-  건강 센터
-  AED(제세동기)



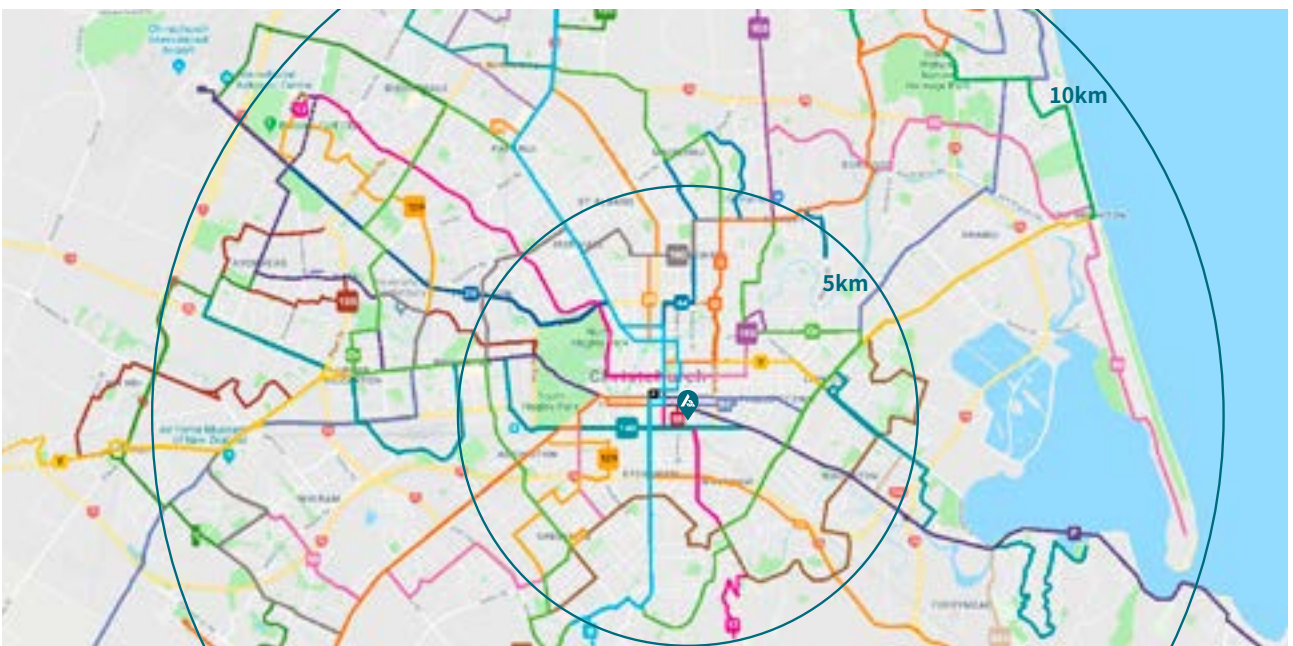
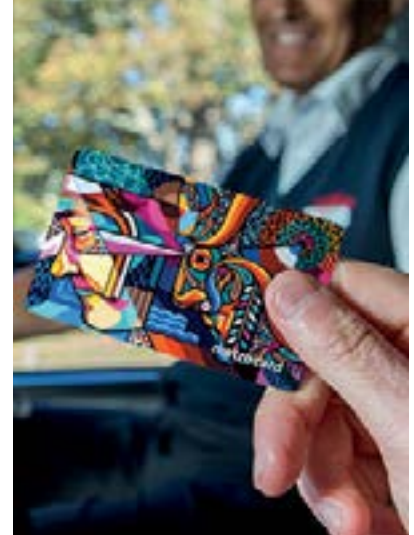
대중교통

크라이스트처치에는 종합적인 대중교통망이 있습니다. 시티 캠퍼스와 매우 가까운 곳에 여러 버스 정류장이 있습니다.

다음 버스가 언제 도착하는지를 간편하게 스마트폰이나 모바일로 확인할 수 있습니다.

지도와 시간표를 보려면 다음 웹사이트를 방문하세요.

metroinfo.co.nz
metroinfo.co.nz/nextbus



유학생 담당 어드바이저

저희는 Ara에서 공부하는 유학생들을 지원하기 위해 전담 지원팀을 운영하고 있습니다. 뉴질랜드 생활 적응부터 학업 관련 문제까지 다양한 부분에서 도움을 드립니다. 걱정거리나 질문이 있거나 누구에게 이야기해야 할지 모를 때, 담당 어드바이저가 직접 도움을 주거나 적합한 사람을 안내드립니다. 어드바이저를 통해 학업 기간 동안 도움을 받을 수 있습니다.

본교에서는 언어 지원 서비스를 제공하며, 다음 언어를 구사하는 직원이 근무하고 있습니다.

- 중국어
- 일본어
- 네팔어

필요한 경우 다른 언어 지원 서비스도 제공될 수 있습니다.



MyAra

Ara 학생이 되면 학생 웹사이트이자 앱인 MyAra를 사용할 수 있습니다. MyAra를 통해 학생 이메일 및 학생 포털 서비스인 Moodle에 액세스하여 시간표를 확인할 수 있습니다. 또한 학생 서비스, 이벤트, 활동, 중요 공지 사항 등에 대한 정보를 얻을 수 있습니다.



크라이스트처치 숙박 시설

홈스테이

뉴질랜드를 처음 방문하는 상황이라면 크라이스트처치나 티마루에서 홈스테이를 경험해보시기를 강력히 추천합니다. 홈스테이는 친근하고 안전한 환경에서 현지 가족들과 함께 지내며 영어에 익숙해지고 뉴질랜드 생활을 경험할 수 있는 좋은 방법입니다.

모든 홈스테이 가정은 뉴질랜드 교육 자문 서비스(NZEAS)에서 신중하게 선별합니다. 홈스테이를 선택할 경우, 개인 침실, 세탁 및 대부분의 식사(평일은 하루 2식, 주말은 하루 3식)를 제공받을 수 있습니다. NZEAS에서는 유학생을 적합한 홈스테이 가정에 배정하고 공항 픽업을 통해 학생을 홈스테이 가정에 데려다 주고 추후 잘 정착하고 있는지 확인합니다.

학업 기간동안 홈스테이 가족과 함께 지내다가 가구가 비치된 호스텔로 이사하거나 친구와 함께 아파트를 렌트하여 함께 거주할 수 있습니다.

ara.ac.nz/homestay



학생 레지던스

크라이스트처치의 시티 캠퍼스 바로 옆에 자리한 오타우타히 하우스(Ōtautahi House)는 최신 시설을 자랑하며, 매장, 대중교통 및 도심 내 주요 명소가 가깝습니다.

오타우타히 하우스의 경우, 학생들은 뉴질랜드 및 전 세계 각지에서 온 유학생들과 아파트에서 함께 지내게 됩니다. 각 아파트는 시설이 잘 구비되어 있어 편안하게 지낼 수 있습니다. 가구가 딸린 개인 침실(침대, 책상, 서랍 포함)이 제공되며, 주방, 욕실, 거실은 룸메이트와 공유하게 됩니다. 건물 내 코인 세탁실이 있습니다. 매일 욕실 청소 서비스가 제공되지만, 학생 개개인은 각자의 침실과 아파트 공간을 깨끗하고 청결하게 유지할 책임이 있습니다.

오타우타히 주민을 위한 지원 서비스는 학생 어드바이저를 통해 이용할 수 있습니다. 모두가 학업적 성취를 이루고 쾌적하게 생활할 수 있도록 학생들은 타인에 대한 배려와 존중에 기초해 마련된 하우스 이용 규칙을 준수해야 합니다.

ara.ac.nz/o-house



티마루에서의 생활

본교의 두 번째로 큰 캠퍼스는 인구 약 45,000명 미만의 항구 도시 티마루에 위치해 있습니다. 도심에서 쉽게 걸어갈 수 있는 거리에 위치한 티마루 캠퍼스는 체육관, 도서관, 휴게실 및 학생들이 운영하는 레스토랑 Starz 등 학생들을 위한 양질의 서비스와 시설을 갖추고 있습니다. 캠퍼스를 둘러싼 티마루와 사우스 캔터베리 지역에는 와이너리, 미술관, 박물관, 세계적인 천문대가 자리하고 있으며, 승마 트레킹, 스키, 연어 낚시와 같은 야외 활동도 즐길 수 있어 다양한 문화 및 레크리에이션 기회를 제공합니다.

- 티마루는 가까운 곳에 산, 호수, 바다가 있어 야외 활동을 즐기기에 최적입니다.
- 본교의 티마루 캠퍼스는 패스웨이 비자를 받을 수 있는 승인받은 기관입니다.
- 각 학급은 소수의 학생들로 구성되므로 강사진이 학생 개개인에게 더 많은 관심을 쏟습니다.
- 이는 영어 학습에 최적의 환경입니다. 그만큼 유학생 숫자도 적기 때문에 영어에 완전히 몰입할 수 있습니다.
- 본교는 학생들의 취업 준비를 돕는 프로그램을 전문적으로 운영합니다.
- 컴퓨터 서비스, 실험실, 도서관, 레스토랑, 상업용 주방, 학생 센터, 캠퍼스 카페, 체육관, 암벽 등반 시설이 제공됩니다.

ara.ac.nz/explore/campuses/

액티비티 및 명소

뉴질랜드 남섬 중부에 있는 사우스 캔터베리는 주요 경기와 행사를 위한 스포츠 명소로 빠르게 부상하고 있습니다. 하루에 산악자전거, 스노우보드, 서핑을 동시에 즐길 수 있습니다. 원하는 활동을 골라보세요! 야외 활동에는 급류 타기, 카약, 낚시, 사냥, 승마, 걷기, 하이킹, 산악 자전거, 보트 타기, 골프, 4WD 투어가 포함됩니다. 어느 활동이든 티마루 또는 사우스 캔터베리 내 마을에서 차로 짧은 거리만 가면 참여할 수 있습니다.

행사

사우스 캔터베리에서는 다양한 행사 프로그램이 활발하게 진행되고 있으며 정기적으로 국가적 행사도 주최하고 있습니다. 뉴질랜드에서 가장 오랫동안 열리는 카니발인 '캐롤라인 베이 카니발(Caroline Bay Carnival)'은 100년 전 건국 초창기부터 전국 각지에서 온 가족 단위 방문객들이 즐겨 찾는 카니발입니다.

다른 주요 사우스 캔터베리 행사로는 티마루 장미 축제(Timaru Festival of Roses), 제럴딘 예술 식물 축제(Geraldine Arts & Plants Festival), 와이마테 딸기 축제(Waimate Strawberry Fare)와 티마루 국제 자동차 경주장(Timaru International Motor Raceway)에서 열리는 모터 스포츠 경주를 들 수 있습니다.

southcanterbury.org.nz



학생 지원 및 학생 생활

저희는 Ara에서 성공적으로 유학하고 즐거운 시간을 보내는 데 필요한 지원을 제공하기 위해 최선을 다합니다. 아래에 나열된 서비스와 시설에 대한 자세한 내용은 Ara 웹사이트에서 확인할 수 있습니다.

진로 및 취업

Ara의 진로 및 취업 팀은 재학생과 예비 학생은 물론이고 졸업생도 무료로 상담해 드립니다. 학생들이 진로를 탐색하고 취업 경쟁력을 개발하고 일자리를 검색하고 지원할 때 최선을 다하도록 힘껏 도와드릴 것입니다.

보육

크라이스트처치 시티 캠퍼스에서는 5세 이하 아동을 위한 양질의 보육 및 교육 서비스를 제공합니다. Ara 조기 교육 센터와 Te Waka Huruurumanu ki Ōtautahi의 두 가지 옵션이 준비되어 있습니다.

자녀 돌봄 서비스

모든 Ara 학생은 스트레스나 교육 과정 관련 문제부터 인간관계의 어려움이나 개인적인 문제, 또는 걱정되는 다른 모든 문제 등 어떤 이유로든 고민이 있을 때 무료로 비밀이 보장되는 상담을 받을 수 있습니다.

그룹과 클럽

특별한 관심사가 있으세요? Ara에는 즐기는 활동을 하면서 생각과 취향이 비슷한 학생들과 친구가 되기에 훌륭한 장이 되는 다양한 학생 그룹과 클럽이 있습니다. 게임, 트래핑, 레인보우, 재팬 클럽, 시 클럽, 신앙 그룹 등 기존 그룹에 가입하거나 학생 단체 상담자의 지원을 받아 본인이 직접 그룹을 결성할 수도 있습니다.

건강, 웰빙 및 레크리에이션

Ara는 학생들이 학업을 이어가는 동안 좋은 건강과 웰빙을 누리도록 도와드리고자 다양한 서비스와 시설을 제공합니다. 체육관 및 레크리에이션 시설, GP와 간호사가 배치된 건강 센터, 상담 서비스, 영양 클리닉, 골수치료 클리닉, 체력 테스트 등이 있습니다.

건강한 신체에 건강한 정신이 깃드는 법입니다. 시티 캠퍼스에서는 현대적이고 제반 시설과 장비가 잘 갖춰진 체육관에 회원으로 가입하거나, 단체 피트니스 클래스를 수강하거나, 사교 스포츠에 참여할 수 있으며, 운동에 좀 더 진심인 분이라면 The Zone에 마련되어 있는 최첨단 시설을 이용해 자신의 피트니스 상태를 파악하고 신체 및 운동 능력을 향상할 수 있습니다. 티마루에서는 체육관 회원으로 가입하거나 특별히 만든 암벽 등반 시설에서 자신의 한계에 도전할 수 있습니다. 이런 서비스와 시설에 대해 종종 할인과 프로모션 혜택이 제공됩니다.

학습 서비스

Ara의 학습 서비스 팀은 학업을 성공리에 마칠 수 있도록 지원하는 데 전념하고 있습니다. 광범위한 학습 및 지원 자료를 제공할 뿐더러, 그룹 스터디 기회, 학술 워크숍, 빠른 문답 세션도 제공합니다.



도서관

Ara 도서관에서는 학습, 교수, 연구를 뒷받침하기 위해 광범위한 서비스와 자료를 제공합니다. 실제 도서관은 시티 캠퍼스, 울스턴 캠퍼스, 티마루 캠퍼스에 있으며 모든 자료는 Library Search를 통해 온라인으로 구할 수 있습니다. 직접 방문, 전화, 이메일, 실시간 채팅, Zoom을 통해 사서 지원을 받을 수 있습니다.

학생 권익 옹호

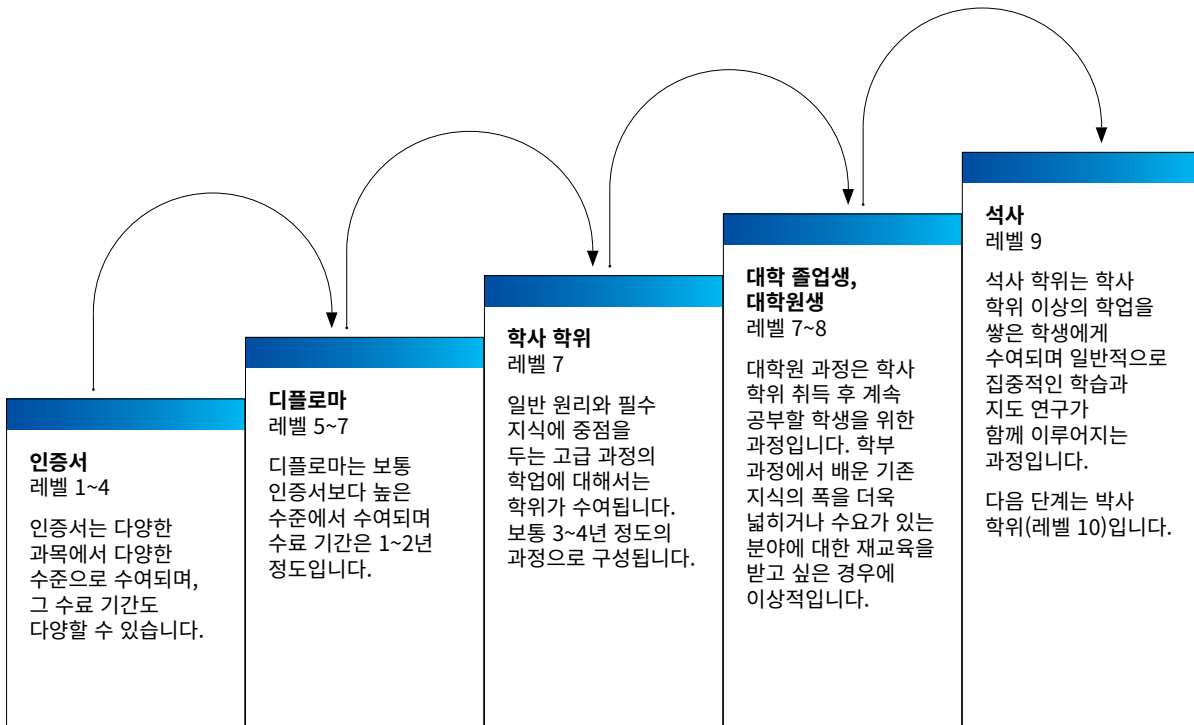
Ara 내부 또는 외부에서 학업에 영향을 미치는 개인적인 문제가 있을 경우 Ara의 독립적인 학생 옹호 조직에서 필요한 사항을 지원하고 문제 해결에 도움을 드릴 수 있습니다. 비밀이 유지되며 무료로 제공되는 이 서비스에서는 교직원이나 동료 학생과의 관계 문제부터 알코올, 마약, 가정 폭력, 주거, 정신 건강과 관련된 어려움을 해결하도록 도와드리는 일까지 모든 문제를 다룹니다.

학생 행사

캠퍼스에서는 연중 내내 다양한 행사가 열리므로 학교 생활이 지루할 틈이 없습니다. 오리엔테이션과 문화 행사부터 학생들이 제작한 뮤지컬, 콘서트, 전시회까지 다양한 이벤트가 이루어집니다.

학습 수준

저희는 유연한 학습 옵션에 주안점을 둡니다. 그래서 학생들이 자격증을 취득하고 실력을 키울 다양한 방법을 마련해왔습니다. 어떤 진로로 나아가고 싶은지에 따라 다양한 수준에 맞춰 공부할 수 있습니다. 입문 수준의 기초 과정부터 시작하거나 곧바로 학위과정으로 시작할 수도 있습니다.



“수업 규모가 작아 일대일 지도를 받을 기회가 많습니다.”

Jack, 인테리어 디자인

유학생 입학 지원 절차

해외에서 공부하는 것은 엄청난 노력을 필요로 합니다. Ara에서 공부하기로 결정한 유학생을 위해 본교는 학습에 필요한 전 과정을 세심하게 안내하니 안심하셔도 됩니다.

본교는 다음 절차를 지원합니다.

1 지원서 제출

2 비자 준비

3 뉴질랜드 도착



지원서 확인 사항

- 해외 입학 지원서 양식(작성 및 서명 필요)
- 공증 받은 입학 자격 증명과 성적증명서 원본 및 공증 받은 영문 번역본
- 유효한 IELTS 또는 PTE 성적표 또는 기타 영어 능력 증명서 사본
- 관련 업무 경험 세부 정보를 기재한 서류(이력서, 추천서 등)
- 자기소개서(Personal statement) - 이 프로그램을 공부하고 싶은 이유와 이 프로그램 이수 후 계획이 무엇인지 알려주세요.





환불 정책

때때로 건강이나 환경상의 변화가 유학 계획에 영향을 미치는 상황이 발생할 수도 있습니다. 학생의 '학습 과정'을 기반으로 구성된 Ara 환불 정책을 이해하는 것은 중요합니다. 이는 수업료 명세서에 자세히 설명되어 있으며, 결제 및 등록 절차에 의해 수락된 프로그램 기간을 의미합니다. 환불액을 계산하는 차트는 아래와 같습니다.

환불 사유	환불 금액(수강료)	홈스테이 알선료	학생이 제출할 서류
'학습 과정' 시작 날짜 이전 수강 철회	NZ\$500 행정 수수료를 제외한 전액 환불	환불 불가	수강 철회 완료(등록 수정 양식) 및 서면 철회 요청서 (intladmissions@ara.ac.nz로 이메일 또는 서신 제출)
'학습 과정' 시작 후 첫 7일 이내 수강 철회	수강료 80% 납부 (행정 목적으로 수강료 20% 공제)	환불 불가	
'학습 과정' 시작 후 첫 7일이 지나고 수강 철회	환불 불가	환불 불가	
학생 비자가 뉴질랜드 이민국에 의해 허가되거나 승인되지 않은 경우	\$500 행정 수수료를 제외한 전액 환불	환불 불가	학생 비자 신청이 거부되었음을 알리는 뉴질랜드 이민국(Immigration New Zealand)의 공식 통지서
낮은 출석, 낮은 학업 성취도 및/또는 늦은 비자 신청을 근거로 뉴질랜드 이민국에서 학생 비자 갱신을 거부 (섹션 61)	등록금의 80% 납부 (20% 등록금 공제) 또는 환불 금액은 마지막 출석일을 기준으로 일할 계산됩니다	환불 불가	학생 비자 신청이 거부되었음을 알리는 뉴질랜드 이민국(Immigration New Zealand)의 공식 통지서
Ara에 의한 등록 취소	환불 불가	환불 불가	등록 취소 통지서.
불가항력적 사유(Compassionate Consideration) (본인의 통제 범위를 벗어난 불가피한 상황으로 인해 등록을 취소했으며, '불가항력적 사유' 정책을 포함해 '학점 철회 사유(Consideration of Withdrawn Grade)' 또는 '수수료 환불 정책'의 요건을 충족하는 경우에만 고려됩니다.)	환불 금액은 학생 개개인의 상황을 기준으로 결정됩니다	환불 가능 여부 결정은 학생 개개인의 상황을 기준으로 결정됩니다.	환불 신청을 뒷받침하는 증빙 서류 및 상황을 고려한 배려(Compassionate Consideration) 신청서

추가적인 학위 과정을 보기 위한 영어

뉴질랜드 영어 인증서(NZCEL)

뉴질랜드 영어 인증서(NZCEL)는 뉴질랜드 학력 평가청(NZQA)에서 인증하는 자격입니다. NZCEL은 초급부터 고급까지 7단계로 구성됩니다. 향후 학위 과정이나 직장 생활에 필요한 영어 또는 일반적인 영어 능력을 향상하는 데 도움이 되는 프로그램입니다. 이러한 프로그램은 영어 커뮤니케이션의 모든 영역(말하기, 듣기, 읽기, 쓰기)에서 능력을 확장하고, 추가적인 영어 또는 정규 학위 과정을 준비하며, 새로운 나라에서 여러분의 능력, 자신감, 안정감을 높이는 것을 목표로 합니다.

NZCEL은 18주 과정으로, 각 9주씩 두 구간으로 나뉘며 첫 구간이 끝나고 2주간의 휴식 기간이 있습니다. 수업은 일주일에 20시간 동안 진행됩니다.

NZCEL은 주류 프로그램 입학에 위한 영어 능력을 입증하는 자료로도 사용될 수 있습니다. 자세한 내용은 각 프로그램의 참여 기준과 아래의 점수 환산표를 참조하시기 바랍니다. Ara에서 공부한 NZCEL은 캔터베리 대학교(University of Canterbury)와 링컨 대학교(Lincoln University)에서도 인정됩니다.



“언어를 숙달하는 능력은 해외에서 생존하고 공부할 수 있는 든든한 기반이 됩니다.”

스테파니 동, 중국
영업 및 마케팅 대학원 디플로마

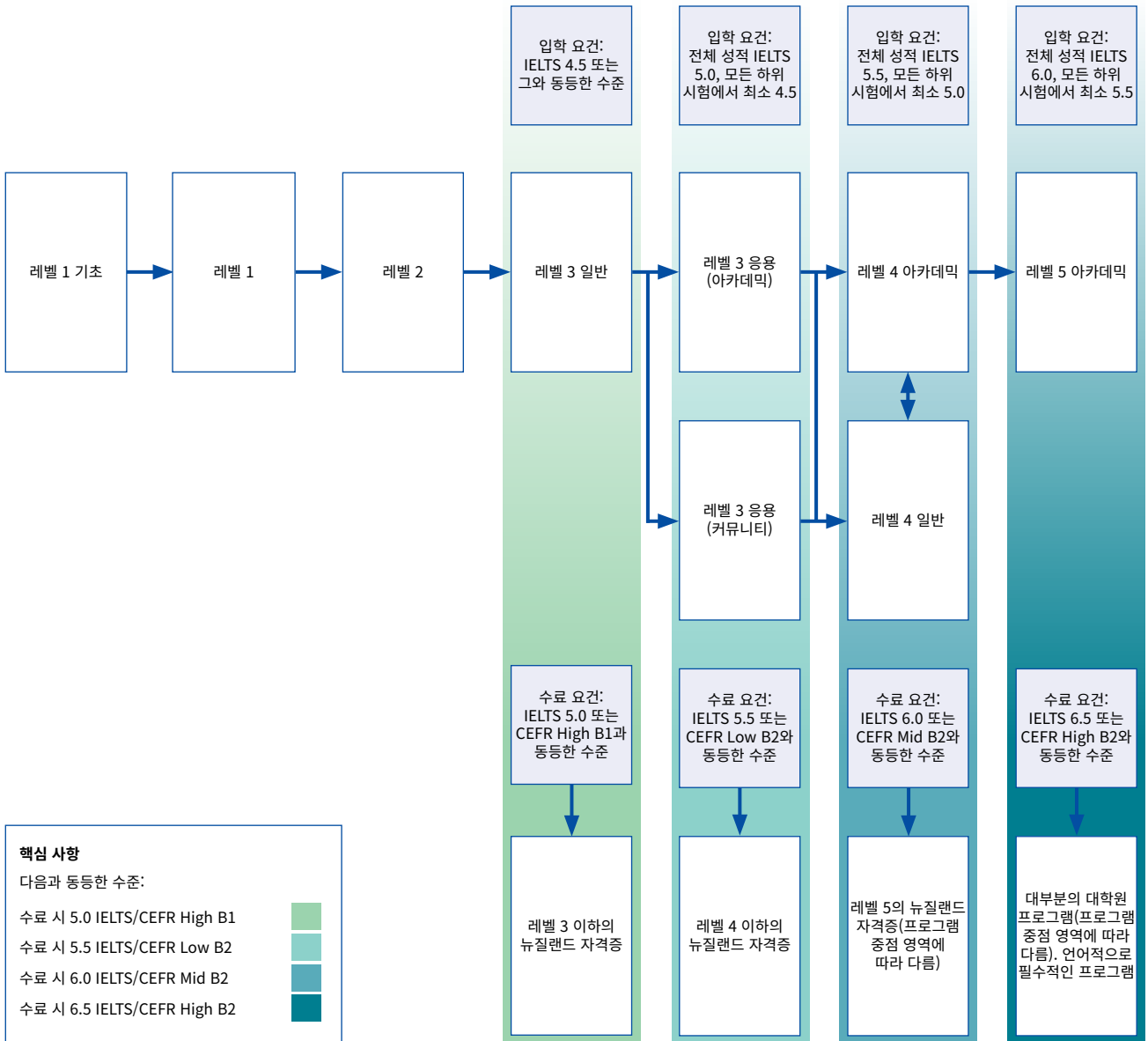
영어 점수 환산표

레벨	IELTS		TOEFL		TOEFL		Cambridge		NZCEL	Pearson (밴드 점수)	도시 및 길드 점수
	총	하위 시험	pBT	TWE	iBT	쓰기	B2First	C1Advanced 및 C2Proficiency			
3	5.0	(5.0)	500	(4)	35	20	154	C 등급	레벨 3(일반)	36(36)	B1 Achiever(43)
4	5.5	(5.0)	530	(4.5)	46	20	162	C 등급	레벨 3(응용)	42(36)	B2 Communicator(42)
5	5.5	(5.0)	550	(5)	46	20	162	C 등급	레벨 4(일반)	42(36)	B2 Communicator(42)
6 & 7	6.0	(5.5)	550	(5)	60	20	169	C 등급	레벨 4(아카데미)	50(42)	B2 Communicator(66)
8 & 9	6.5	(6.0)	590	(5.5)	79	21	196	B 등급	레벨 5	58(50)	C1 Expert(42)

다음 사이트에서 영어 능력 결과 표를 참조하세요. ara.ac.nz/english-equivalence

NCEA 레벨 3 대학 입학 요건을 충족했다면, 대부분의 프로그램의 경우 영어 능력 입증 자료를 제시할 필요가 없습니다.

뉴질랜드 영어 자격증 추천 패스웨이



영어 시험 센터

PTE 아카데믹 영어시험 공식 센터

PTE 아카데믹 영어시험(Pearson Test of English Academic)은 컴퓨터 응시를 기반으로 고등 교육 및 이민을 위한 어학 능력을 테스트하는 영어능력 평가 시험입니다. PTE 아카데믹 영어시험은 뉴질랜드 내 모든 대학, 기술대학, 폴리텍 대학, 사립 교육 기관은 물론 점차 더 많은 전문 협회에서 인정되고 있습니다. 또한 PTE 아카데믹의 경우, 뉴질랜드 이민국에서 비자 발급을 위해 필수적으로 요구되는 공인 영어시험으로도 인정합니다.

Ara는 PTE 아카데믹 공식 시험 센터로 현재 주당 1회씩 시험을 실시하고 있으며 결과는 영업일 기준 5일 이내에 제공됩니다. 표준 시험 비용은 부가가치세(GST)를 포함하여 NZ\$410입니다. 시험을 신청하려면 다음 사이트를 방문하세요.

pearsonpte.com/booknowoverlay



IELTS 시험 센터

IELTS는 영어가 주 언어인 곳에서 공부하거나 일하고 싶은 사람들의 언어 능력을 평가하는 국제 영어 시험 체계입니다. IELTS는 대학, 기업, 전문 기관, 이민 당국 및 기타 정부 기관을 포함하여 전 세계 10,000개 이상의 기관에서 인정하는 시험입니다.

Ara는 크라이스트처치와 남섬에서 가장 큰 규모의 공인 IELTS 시험 센터입니다. 시험은 일년 내내 실시됩니다. 시험 날짜는 다음 표를 참조하세요. 시험을 신청하려면 다음 사이트를 방문하세요.

ara.ac.nz/ielts



2025년 IELTS 시험 날짜

월	시험 날짜	모듈	월	시험 날짜	모듈	월	시험 날짜	모듈
1월	1월 16일* 1월 25일	A & G 아카데믹만	5월	5월 17일 5월 24일	아카데믹만 A & G	9월	9월 13일 9월 27일	A & G A & G
2월	2월 1일 2월 22일	아카데믹만 A & G	6월	6월 7일 6월 21일	A & G A & G	10월	10월 18일	A & G
3월	3월 15일 3월 22일	아카데믹만 A & G	7월	7월 5일 7월 19일	A & G 아카데믹만	11월	11월 1일 11월 22일	아카데믹만 A & G
4월	4월 12일 4월 26일	아카데믹만 A & G	8월	8월 2일 8월 23일	아카데믹만 A & G	12월	12월 6일	A & G

A & G = 아카데믹 및 일반

*시험날짜는 목요일입니다.

참고: IELTS 시험 일정은 변경될 수 있으며, 자세한 내용은 위의 IELTS 링크를 확인하세요.

맞춤형 그룹 프로그램

Ara 직원 일동의 전문성을 바탕으로, 본교는 학생이나 직원들의 니즈에 맞는 프로그램을 설계하기 위해 함께 노력할 것입니다.

예:

- 영어 + 어드벤처 관광
- 영어 + 미술 및 디자인
- 영어 + 비즈니스 스터디
- 영어 + 호텔 및 외식 산업
- 영어 + 정보통신 기술
- 간호 영어
- 영어 + 야외 학습
- 영어 + 교사 교육
- 교직원을 위한 영어 능력 강화



샘플 시간표: 영어 + 액티비티(티마루 캠퍼스)

	월	화	수	목	금	토/일
1주	환영 인사/단계 체크	영어 수업			필숲(Peel Forest) 및 제랄딘(Geraldine) 마을 현장 학습	주말 액티비티 (선택 사항)
오전	오리엔테이션	티마루 지역 관광	보타닉 가든	뉴질랜드 공부		
2주	영어 수업				오아마루(Oamaru) 방문	
오전	뉴질랜드 공부	지역 학교 방문	아트 갤러리	마오리 문화 소개		
3주	영어 수업				테카포(Tekapo) 호수 현장 학습	
오전	뉴질랜드 공부	테아나(Te Ana) 마오리 암벽화	키위 천문대	티마루 헤리티지 산책로		
4주	영어 수업				작별 인사 및 오후 자유 시간	
오전	뉴질랜드 공부	사우스 캔터베리 박물관	캐롤라인 베이 아쿠아틱 센터	농장 방문		

총 시간: 주당 22시간(오전 영어 14시간, 오후 액티비티 8시간)

수업 시간: 오전 월~목 오전 9시~12시(정오). 오후 월~목 오후 1~3시.

기간: 최소 4주

시작 날짜: 조정 가능(문의 요망)

이메일: international@ara.ac.nz

교사 양성

여러분이 뉴질랜드에서 가르치든 해외에서 가르치든 영어 교사가 되는 것에 관심이 있다면 몇 가지 선택지가 있습니다. 교육은 의사소통식 교수법의 원리에 초점을 맞추고 있으며 실제 수업 세션과 수업 참관을 포함합니다.

과정	기간	입문 레벨
CELTA	풀타임 4주 파트타임 11주 혼합 15주	IELTS 7.0 (추가 선별 과정이 적용됩니다.)
영어 + 교사 교육 (맞춤형 그룹 프로그램)	최소 4주	문의 요망
단체를 위한 교사 교육	최소 4주	문의 요망

CELTA는 영국 케임브리지 대학이 발급하는 영어 교사 자격증으로 국제적으로 인정됩니다. 이 과정의 졸업생들은 다양한 환경에서 전 세계 어디에서나 성인을 대상으로 영어를 가르칠 수 있습니다. 각 기관의 필요에 따라 맞춤형 교사 교육 프로그램을 제공해드릴 수 있습니다.



“시작부터 모든 일이 매끄럽게 진행되었습니다.”

**Jake Turner-Steele, 뉴질랜드
CELTA(Certificate in English Language
Teaching to Adults)**

영어 + 교사 교육

	월	화	수	목	금	토/일	
1주 오전	환영 인사/단계 체크	영어 수업					주말 액티비티 (선택 사항)
오후	오리엔테이션	과정 소개	어휘 지도	커뮤니케이션 스피킹	오후 자유 시간		
오후 활동 선택 사항							
2주 오전	영어 수업						
오후	워밍업 활동	발음 지도	TELL(Technology Enhanced Language Learning)	양질 자료 활용	오후 자유 시간		
오후 선택 활동							
3주 오전	영어 수업						
오후	자율 학습	읽고 듣는 이해력 지도 (읽기)	듣기 지도	쓰기 지도(1)	오후 자유 시간		
오후 활동 선택 사항							
4주 오전	영어 수업						
오후	쓰기 지도(2)	지역 학교 방문	(1) 수업 시연	(2)	작별 인사		
오후 활동 선택 사항							

총시간: 주당 22시간(오전 영어 14시간, 오후 교사 교육 8시간)

수업 시간: 월~목 오전 9~12시, 금 오전 9~11시. 오후 월~목 오후 1~3시.

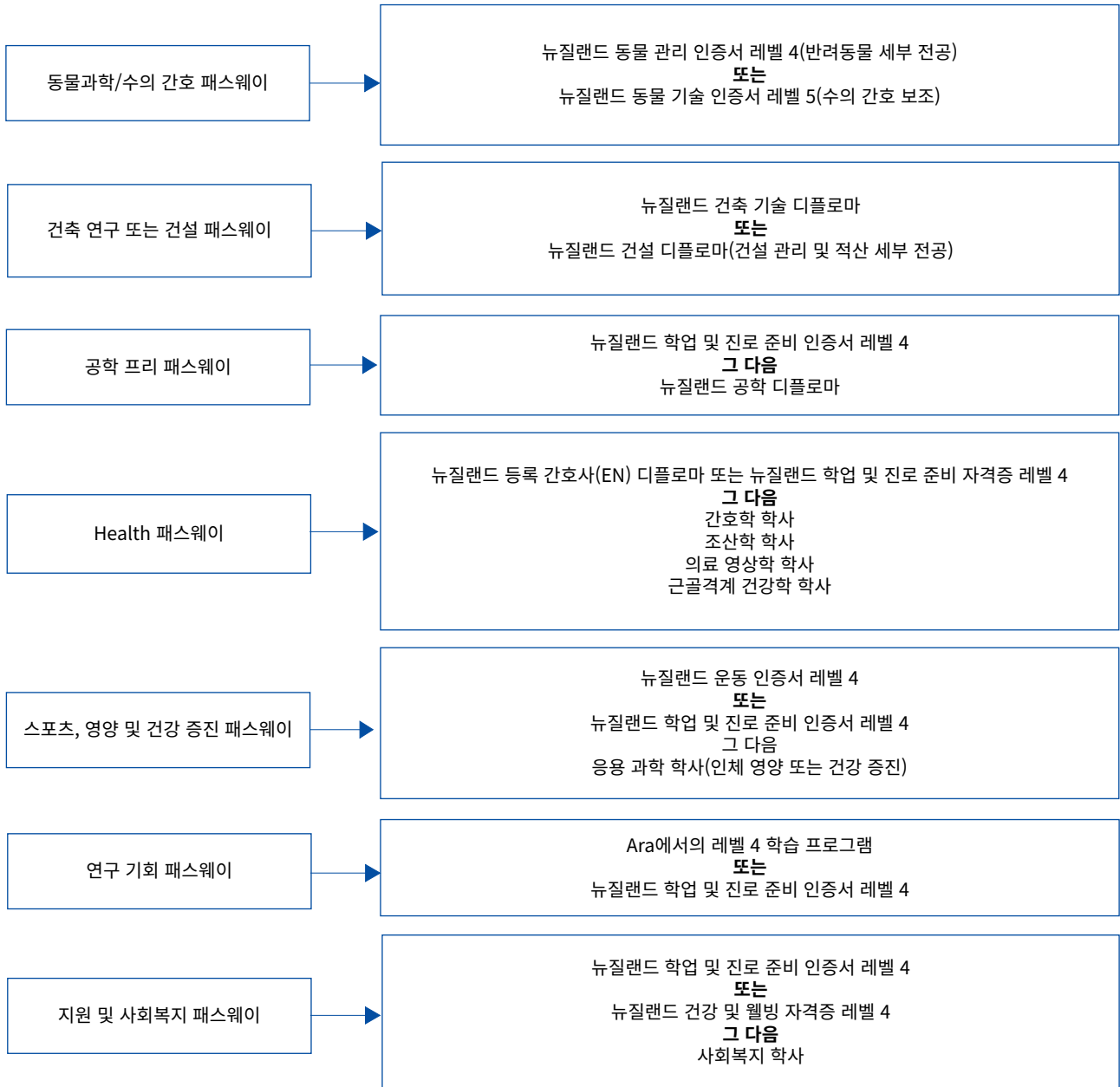
기간: 최소 4주

시작 날짜: 조정 가능(문의 요망)

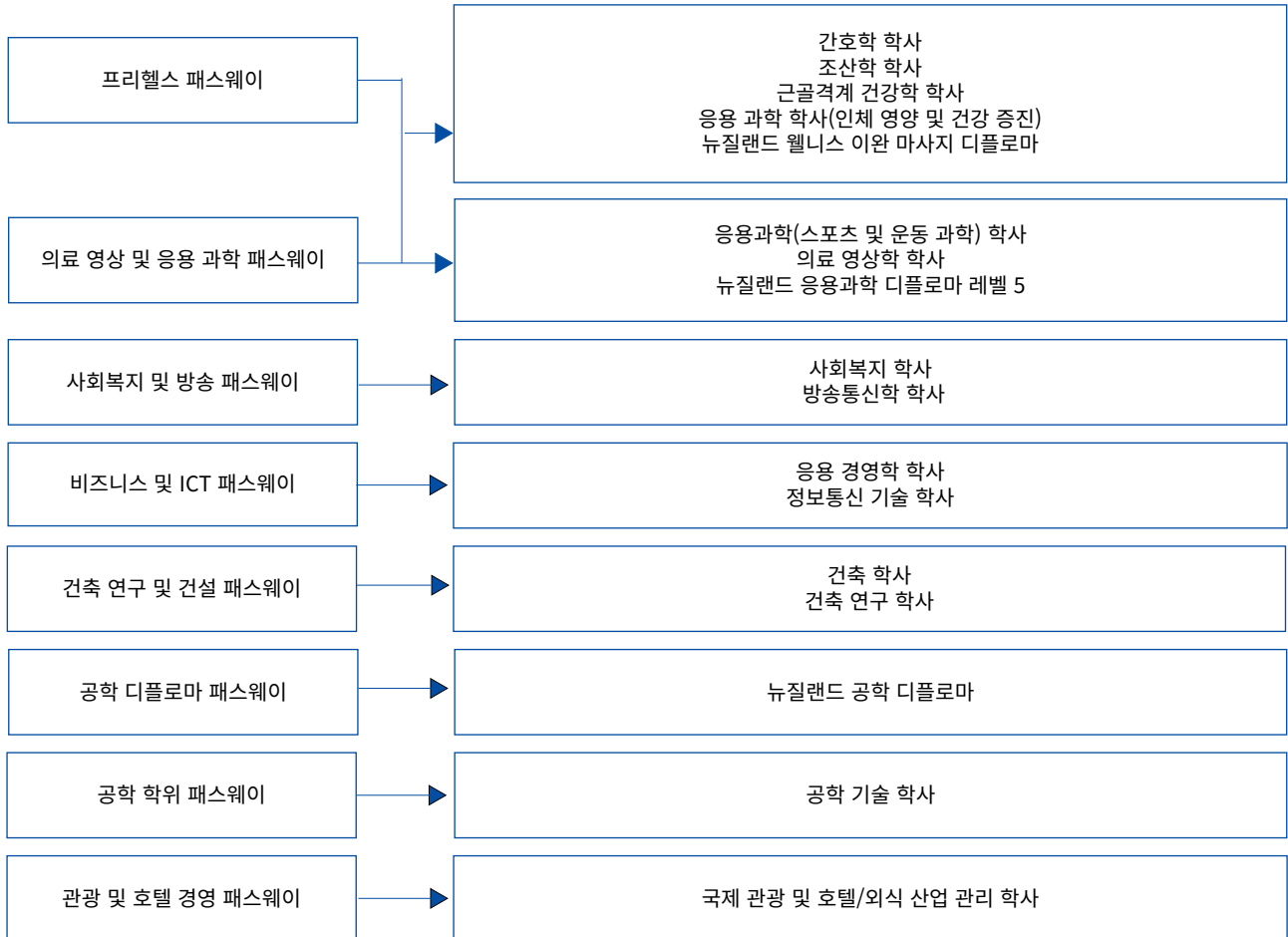
온라인 문의 양식: [단체 문의 양식](#)

뉴질랜드 학업 및 진로 준비 자격증

자격증 및 디플로마 패스웨이 레벨 3



레벨 4 학위 취득 패스웨이



예비과정

정규 프로그램으로 진학하기 위한 패스웨이

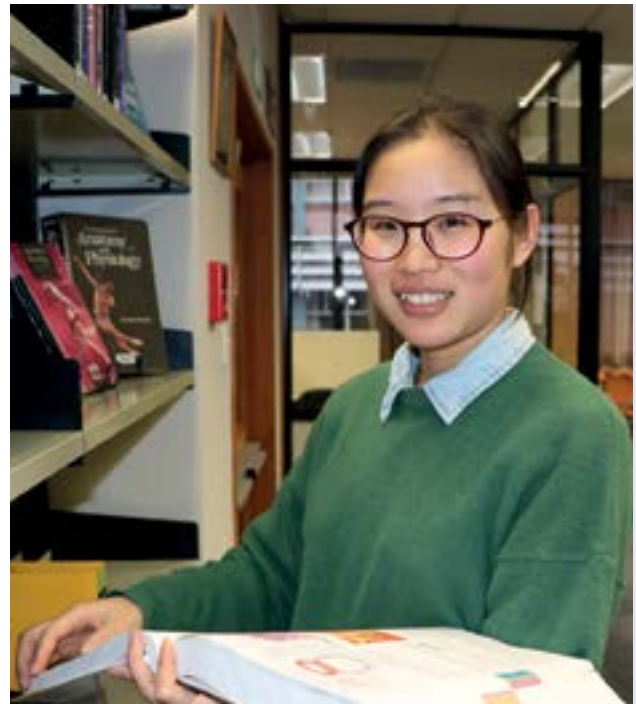
예비과정 프로그램(Foundation programme)은 학업을 계속하거나 새로운 경력을 쌓기 위한 디딤돌 역할을 합니다. 예비과정 프로그램을 통해 입학 자격 요건을 갖추고 학위 과정을 밟는 데 필요한 학문적 능력을 습득할 수 있습니다.

다음과 같은 경우, 예비과정(foundation)을 수강할 수 있습니다.

- 공부하고 싶은 프로그램의 입학 요건을 충족하지 못하는 경우
- 일정 기간 정규 교육에서 떠난 후 다시 공부를 시작하는 경우
- 진로 전환을 모색하고 있는 경우

본교에서는 평가 및 비평가 예비과정(foundation) 프로그램을 제공합니다.

Ara는 뉴질랜드 이민국에서 승인받은 **패스웨이 비자** 제공 기관입니다.



“정말 훌륭한 과정이었습니다. 저는 다음 단계를 위한 준비를 완벽하게 마칠 수 있었습니다.”

Zoe Liu, 중국
뉴질랜드 학업 및 진로 준비 인증서
(프리헬스 패스웨이)



비즈니스

Ara는 학생들이 우수한 조직 기술 및 분석 기술, 혁신적인 접근 방식, 실제 문제에 대한 솔루션 설계 및 구현 능력을 갖추는데 중점을 두어 업계에서 인정하는 비즈니스 프로그램을 운영 중입니다.

여러분은 산학 부문을 모두 아우르는 전문 강사진 및 높은 평가를 받는 지역 사업가로부터 지식을 전수받고 배우게 될 것입니다. 또한 실제 연구 프로젝트를 통해 학습량을 높이고 실무 체험 시간을 늘릴 기회도 얻을 수 있습니다.

협동 교육 사업(학위 과정 학생)

학위 과정의 일부로 최소 200시간 동안 실제 비즈니스 환경에서 실습하며 학습 내용을 응용할 기회를 갖습니다. 학생들은 실무 체험을 진행하는 조직에서 본인의 전공과 관련된 중요한 연구 프로젝트를 완료하게 됩니다. 목표는 전체 학습 프로그램에서 얻은 지식을 통합하여 실제 도전 과제나 기회에 적용하는 것입니다.

산업 프로젝트(석사 디플로마 학생)

실제 비즈니스 환경에서 연구 프로젝트를 진행하며 200시간의 실무 체험 프로그램을 마치게 됩니다. 이미 학업적 성취를 거둔 학생들은 대학원 디플로마 프로그램을 통해 취업 가능성을 크게 높일 수 있는 추가적인 전문 분야에서 기술을 습득할 수 있습니다.

졸업생의 성과

- 회계 - 회계 보조원, 사무 관리자, 재무 관리자, 공인 회계사
- 인적 자원 관리
- 마케팅
- 경영 관리
- 프로젝트 관리
- 이벤트 관리
- 영업 및 소매 관리
- 물류
- 기업가 정신
- 재무 계획
- 운영 관리

ara.ac.nz/business



“정말 훌륭한 과정이었습니다. 저는 다음 단계를 위한 준비를 완벽하게 마칠 수 있었습니다.”

Stephan Kolsbjerg Ragunathan, 덴마크
응용 경영학 학사

크리에이티브

본교의 다양한 크리에이티브 과정을 통해 여러분의 재능, 독창성, 영감을 키울 수 있습니다.

본교의 프로그램은 업계 전문가들이 주도하며 학생들의 독창적 사고를 장려하고 경쟁이 치열한 전문 분야에서 성공하는 데 필요한 기술을 개발하는 데 초점을 맞추고 있습니다.

Ara에서는 현장 실습 교육을 통해 학습의 실용적인 특성을 최우선으로 중시합니다. 이런 과정을 통해 학생들은 직장에서 필요한 역량 수준에 도달할 수 있으며 자신감과 우수한 능력을 갖추고 졸업하게 됩니다.

졸업생의 성과

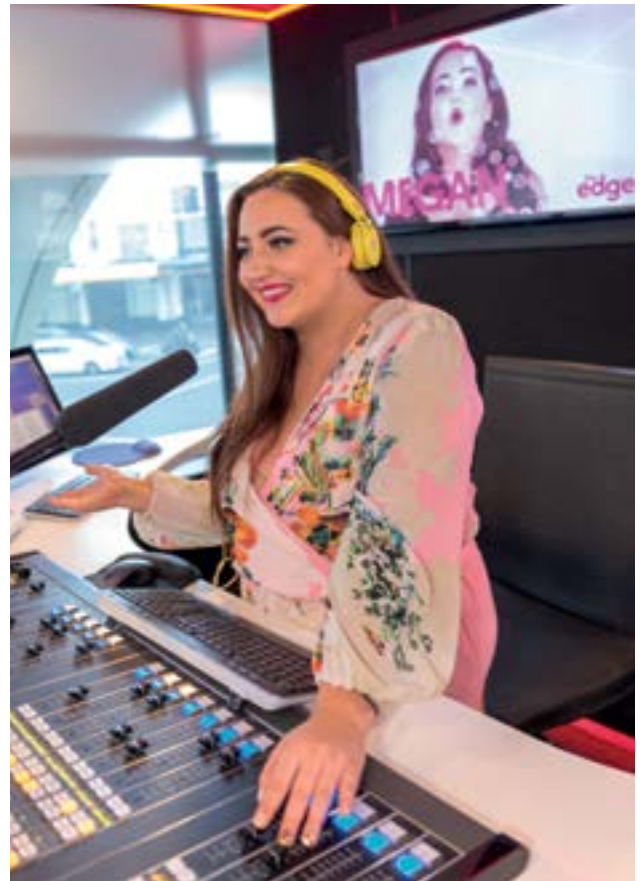
- 예술 및 디자인 - 그래픽 디자이너, 멀티미디어 디자이너, 영화 애니메이터, 주얼리 디자이너, 아티스트
- 패션 - 패션 디자이너, 패션 바이어, 스타일리스트
- 사진 - 전문 사진가, 사진 작가
- 미디어 및 커뮤니케이션(방송) - 촬영 기사, 편집자, 후반 제작자, 시각 효과 전문가, TV 방송인, 라디오 아나운서, 저널리스트, 감독
- 음악 및 공연 예술 - 배우, 가수, 댄서, 세션 음악가, 극장 감독, 작곡가, 아티스트 매니저

ara.ac.nz/art-and-design

ara.ac.nz/music

ara.ac.nz/music-theatre

ara.ac.nz/broadcasting



“정말 실용적인 프로그램으로 많은 기술을 빠르게 배울 수 있습니다.”

Tsumuki Taniguchi, 일본
전문 사진학 디플로마

디지털 기술

본교의 ICT 프로그램은 업계 최신 동향을 면밀히 반영할 수 있도록 산학 연계를 통해 개발되었습니다. 이론과 실무 능력을 결합한 이들 프로그램은 학문적 배경은 물론 업계 경험을 모두 갖춘 숙련된 전문가가 가르칩니다. 학생들은 기업들이 원하는 인재, 즉 출근 첫날부터 효과적으로 업무를 처리할 능력을 갖춘 준비된 인재로서 졸업할 것입니다.

ICT는 디지털 기술 산업은 전세계적으로 그리고 크라이스트처치에서 가장 빠르게 성장하는 부문 중 하나입니다. 캔터베리 지역의 IT 산업은 이 지역 내에서 15,000명의 고용 창출 효과를 내며, 이는 지역 GDP에 24억 달러라는 막대한 기여를 합니다. Ara의 여러 ICT 프로그램을 탐색하고 IT 기술 관련 다양한 직업 기회를 모색하세요.

ICT 학사

- 소프트웨어 개발
- 네트워크 및 인프라
- 정보 시스템

ICT 전문 석사

- 프론트 엔드 프로그래밍
- 네트워킹
- 정보 시스템, 전략, 솔루션
- 사이버 보안

협동 교육 프로젝트

Ara에서 ICT 학위를 밟는 경우, 학습한 내용을 적용해볼 수 있는 실제 비즈니스 환경에서 실무를 경험할 수 있으며, 배정된 기관/기업을 위한 450시간 실무 프로젝트를 완료할 수 있습니다. ICT 대학원 디플로마 과정 학생에게도 비슷한 기회가 주어질 수 있습니다.

졸업생의 성과

- IT 헬프데스크
- 소프트웨어 개발
- 프로그래밍
- 프로젝트 관리
- 애플리케이션 개발
- 데이터베이스 관리
- 소프트웨어 공학
- 시험 분석
- 기타 IT 관련 역할
- 네트워크 관리
- 지원 기술자
- 시스템 분석
- 네트워크 관리
- 지원 전문가
- 쌍방향 미디어 개발
- 비즈니스 분석
- ICT 관리

ara.ac.nz/digital-technologies



“Ara는 학생들의 진로에 도움이 될 수 있는 훨씬 더 실용적인 경험을 제공합니다.”

**Pornpitcha Worathongchai, 태국
정보통신 기술 학사**

공학 및 건설

본교의 공학 및 건설 프로그램은 탐구를 장려하고 이론과 실제 학습 사이의 적절한 균형을 추구하는 지적 환경에서 제공됩니다. 본교의 우수한 특수 시설에서 다양한 업계 인맥을 보유한 숙련된 전문가로부터 배울 수 있습니다.

본교는 학생들이 다양한 인턴십, 실무 체험, 최첨단 연구 프로젝트 참여하여 전문 기술을 더욱 발전시킬 수 있도록 공학 분야에서 다양한 기업, 기관 및 조직과 긴밀히 협력하고 있습니다.

졸업생의 성과

- 건축 - 3D 건축 모델, 건축 디자이너
- 건설 관리 - 건설 현장 관리자
- 적산 - 적산사
- 인테리어 디자인 - 인테리어 디자이너, 극장 세트 디자이너
- 토목 공학 - 공학 기술자 및 공학자, 설계자, 건설 감리, 영업 또는 프로젝트 엔지니어 및 인프라 개발을 위한 설계 및 건설 지원과 관련된 고용 옵션
- 전기 공학 - 전력, 컴퓨팅 네트워크, 전자 및 통신 분야의 엔지니어링 기술자 및 공학자
- 기계 공학 - 공학 기술자 및 공학자, 설계 엔지니어, 생산 엔지니어, 유지보수 팀장, 영업 엔지니어 또는 품질 보증 엔지니어 및 고급 산업 시설에서 도시 기반 제조, 농업 가공 공장에 이르기까지 관련 고용 옵션
- 건물 정보 모델링 - BIM 코디네이터, BIM 관리자, BIM 전문가

ara.ac.nz/engineering



“Ara는 제가 다시 공부를 계속하고 취업하도록 도왔습니다.”

Simon Yiheng Lu, 중국 (토목) 공학 학사



Ara의 레벨 6 및 7 공학 프로그램은 뉴질랜드 공학 협회(Engineering New Zealand)에 의해 더블린 협정(Dublin Accord) 및 시드니 협정(Sydney Accord)의 요건을 충족하는 것으로 인정됩니다.



PAQS (Pacific Association of Quantity Surveyors)



뉴질랜드 적산사 협회(New Zealand Institute of Quantity Surveyors)는 건축 학사(Quantity Surveying, 적산) 및 적산 대학원 디플로마를 회원 자격으로 인정합니다.

보건의료

본교의 의료보건 프로그램은 학생 개개인의 능력과 자질을 필요한 곳에 활용할 수 있도록 교육, 지식, 경험을 제공하고 산학연계를 추진합니다.

어느 패스웨이를 선택하든 업계에서 인정받는 자격을 기반으로 완벽하게 커리어를 시작할 수 있습니다. 학생들은 지식을 전달하는데 열정적인 경험 많은 건강 전문가로부터 배우게 될 것입니다.

특수 목적에 맞춰 설계된 크라이스트처치 보건 캠퍼스인 '마나와(Manawa)'는 도시의 주요 병원에서 도보로 2분 거리에 위치해 있습니다. 2018년 7월 시작된 이래 본 프로그램은 최신 시뮬레이션 및 교육 도구를 갖추고 있으며 학생, 학계 및 의료 전문가 간의 협업 및 지식 공유를 촉진하도록 설계되었습니다.

Ara는 정기적으로 뉴질랜드에서 가장 높은 졸업생 취업률을 달성해 왔으며 2018년에는 무려 졸업생의 99%가 국가 시험 응시 후 4개월 이내에 취업하는 등 완벽에 가까운 전례 없는 성과를 얻었습니다.

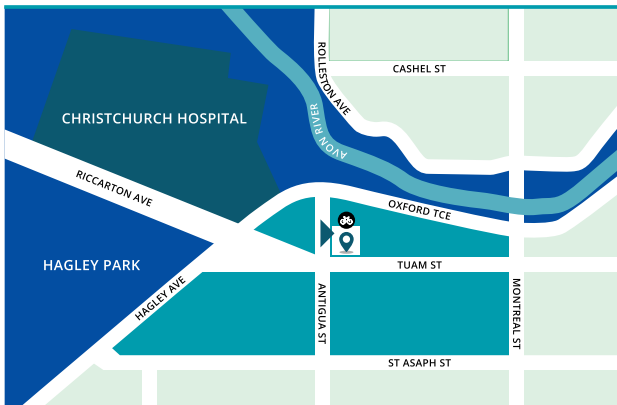
졸업생의 성과

- 의료 - 조산사, 방사선사, 의료 방사선 기술자, 정골 의사, 간호사
- 사회복지 - 사회복지사, 정신 건강 지원 담당자, 지역사회 지원 담당자

ara.ac.nz/healthcare
ara.ac.nz/social-services



Manawa 위치 지도



“덕분에 간호사가 되기 위한 준비를 착실히 진행할 수 있었습니다.”

**Rong Wang, 중국
간호학 학사**

호텔/외식 및 서비스 산업

요리사, 제빵사, 호텔 및 외식 업계 전문가, 미용사, 헤어 스타일리스트, 여행 전문가, 관광 운영자 등 여러분의 꿈이 무엇이든 이곳에서는 꿈을 실현하는 데 디딤돌이 될 학업 과정을 선택할 수 있습니다.

학생들은 해당 분야에 열정을 갖고 경험이 풍부한 강사진에게 배우게 됩니다. 본교 시설에는 5개의 상업용 주방, 베이커리, 2개의 교육용 레스토랑(크라이스트처치의 Visions 및 티마루의 Starz), 교육용 카페 및 바, 바리스타 룸, 헤어 및 뷰티 살롱, 모의 예약 및 하우스키핑 스위트가 포함되어 있습니다.

본교는 뉴질랜드 최초로 세계 요리사 협회(World Association of Chefs' Societies)로부터 모든 요리 및 베이커리 프로그램을 인정받은 기관입니다.

졸업생의 성과

- 요리 - 요리사, 제빵사, 행사 음식 공급자
- 호텔 및 외식 산업 - 레스토랑 직원, 바리스타, 컨시어지, 기능 코디네이터, 호텔 리셉션 담당자
- 여행 및 관광 - 여행 컨설턴트, 항공사 또는 크루즈 직원, 여행 가이드
- 뷰티 테라피 - 미용사, 메이크업 아티스트, 네일 테크니션, 피부 관리 컨설턴트, 영업 담당자, 미용실/클리닉 관리자 또는 소유자

ara.ac.nz/hospitality

ara.ac.nz/hair-beauty-massage



Ara(이전 CPIT & Aoraki Polytechnic 포함)는 1991년에 개교 이래 Nestle Toque d'Or Supreme Award 상을 총 28회 중 16회 수상했습니다.

“자신감을 얻었을 뿐 아니라 나 자신에 대해서도 많이 알게 되었습니다.”

Danielle Smith Arestrup, 덴마크
국제 관광 및 호텔/외식 산업 관리 학사

과학

개개인이나 전체 지역사회에 걸쳐 의미 있는 변화를 이뤄내기 위해 실용적이고 분석적인 능력을 요하는 직무가 속속들이 등장하고 있습니다.

본교의 과학 자격 증명은 산업계의 니즈에 맞춰 기업과의 협력하에 만들어졌습니다. 우수한 자격과 풍부한 경험을 지닌 전문가가 교육하는 프로그램으로, 첫출발부터 선택한 업계에서 전문 지식을 활용하고 능숙하게 일할 수 있는 실무 경력을 쌓을 수 있도록 설계되었습니다.

졸업생의 성과

- 과학 - 실험실 기술자, 수의 간호사, 연구 기술자, 동물원 직원, 동물 사육사, 사육장 관리자
- 보건의료 홍보 - 보건학 연구자, 건강/라이프스타일 컨설턴트, 보건증진 담당자
- 인체 영양 - 영양사, 영양 제품 개발자
- 스포츠 과학 - 스포츠기록분석연구원, 체력 및 컨디션 관리 코치, 스포츠 치료사, 그룹 피트니스 강사, 개인 트레이너, 체육관 관리자

ara.ac.nz/science
ara.ac.nz/sportscience



“모든 강사진이 정말 친절하고 많은 도움을 주십니다.”

Nisha Dhungel, 네팔
실험실 기술학 대학원 디플로마

지속 가능성 및 야외 교육

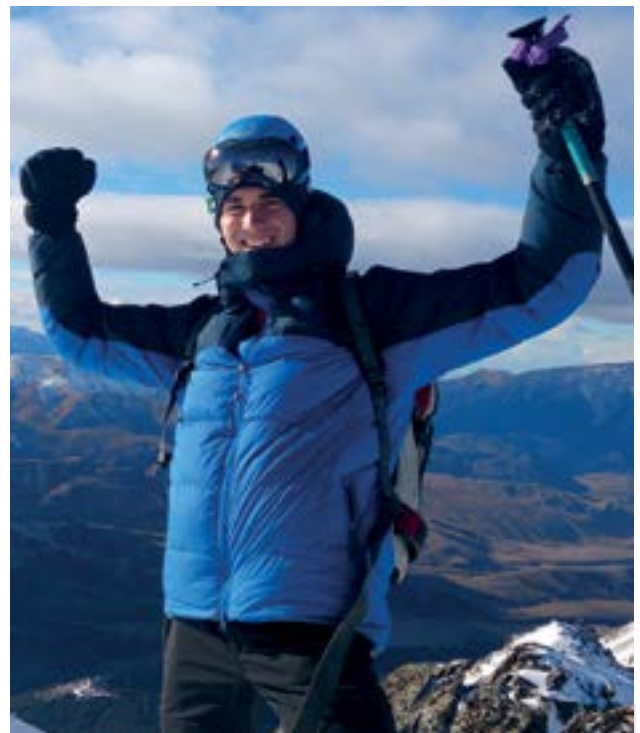
지속 가능성과 야외 교육 분야의 자격을 취득하면 단체 모험 액티비티를 주도하고 안내하며 환경에 대한 사람들의 관심을 고양하는 데 도움을 줄 수 있습니다.

Ara의 야외 교육 프로그램은 지속 가능성을 강조하며 크라이스트처치 및 티마루 캠퍼스에서 쉽게 방문할 수 있는 곳곳의 아름다운 야외 환경을 최대한 활용합니다.

졸업생의 성과

- 지속 가능성 및 야외 교육 - 야외 교육 교사, 어드벤처 또는 생태관광 가이드, 레크리에이션 또는 보존 가이드, 스키/스노우보드 강사

ara.ac.nz/sustainability-outdoor-education



“해외 유학생이 많아서 국제적인 분위기를 느낄 수 있습니다.”

Sem Eijwoudt, 네덜란드
지속 가능성 및 야외 교육학 학사

이민

비자 및 허가서 요건에 대한 세부 정보 전문, 유학 생활 동안 뉴질랜드에서 취업할 권리 및 신고 요건과 관련된 도움말은 뉴질랜드 이민국(Immigration New Zealand)에서 제공하며, 다음에서도 확인하실 수 있습니다.

immigration.govt.nz

의료 서비스 자격 요건

대부분의 해외 유학생에게는 뉴질랜드에서 머무는 동안 공공 재정 지원을 받는 의료 서비스를 받을 자격이 부여되지 않습니다. 뉴질랜드 방문 기간 중에 진료를 받으면 치료비 전액을 부담해야 할 수 있습니다. 공공 재정 지원 의료 서비스에 대한 자세한 내용은 다음의 보건부 사이트에서 확인하실 수 있습니다.

health.govt.nz

상해 보험

상해 보험사는 뉴질랜드 시민, 거주자, 뉴질랜드 임시 방문객 모두에게 상해 보험 상품을 제공하지만, 유학생은 여전히 기타 모든 의료비 및 부대 비용을 부담해야 할 수 있습니다. 보다 자세한 정보는 ACC 웹 사이트에서 확인하실 수 있습니다.

acc.co.nz

뉴질랜드 개인정보 보호법

개인정보는 2020년 뉴질랜드 개인정보 보호법에 의해 보호됩니다.

Ara에서 수집 및 보유하는 정보는 등록 절차, 학업 지원, 뉴질랜드 체류 준비 조율, 학생 복지 및 진행 상황 모니터링, 향후 학생과의 연락을 위해 사용됩니다.

학생의 등록, 출석, 과정 진행, 복지 관련 정보는 학생의 부모, 보호자, 대리인, 다른 해외 교육 기관, 경찰, 법무부, 이민국, 뉴질랜드 자격 인증 기관, 교육부, 외교통상부, 뉴질랜드 교육진흥청(Education NZ) 또는 보험 기관에서 요청할 경우 제공될 수 있습니다.

의료 보험

Ara의 규정에 따라 모든 유학생은 종합적인 여행 보험과 의료 보험에 가입해야 합니다. 이는 뉴질랜드 교육부의 '외국 유학생의 보호 및 관리를 위한 업무 규정(Code of Practice for the Pastoral Care of International Students)'에 따른 법적 요건이기도 합니다. Ara에서 선호하는 보험사인 Allianz StudentPlus에서는 본교 학생들의 필요에 맞게 증권 약관을 조정한 보험 상품 제공하고 있습니다. 보다 자세한 내용은 다음에서 확인하실 수 있습니다.

ara.ac.nz/insurance





Fees and dates 2025

English Language courses

Course	Duration	Start Date	Fees
Administration fee			\$250
Student Services Levy			\$9.25 per week
Intensive English	4 weeks (Minimum)	Every Monday Starts 8 Jan Finishes 15 Dec	\$405 per week
English plus Volunteer Work	8 weeks	Flexible	\$3,240
Work placement fee			\$350
NZCEL (New Zealand Certificate in English Language) Level 3 Level 3 Applied Level 4 Academic Level 5	Full time: 18 weeks	Full time: 12 Feb, 22 Jul, 16 Sep (Level 4 & 5 only)	\$8,320 per semester
CELTA	Part time	15 Jul, 9 Nov	\$5,621 plus levy of \$87
Customised group programmes	4 weeks (Minimum)	Please enquire	Please enquire

Exam fees

IELTS exam fee	\$410
Pearson Test of English exam fee	\$410

Other fees

Student Services Levy	\$370.50 per year
Student carpark	\$5.50 per day

Living expenses

We recommend you budget **\$1667** per month for living expenses including accommodation and general living costs.

Homestay

	Christchurch	Timaru
Placement Fee/Introduction Fee All homestay placements, from outside New Zealand. (Includes arrival airport transfer, orientation and arrival pack)	\$350	\$350
Airport meeting and transfer to homestay in Timaru (one way)	n/a	\$70
Homestay Fee (minimum 4 weeks) (includes two meals on weekdays and three meals on the weekend)	\$336	\$336
Homestay Fee (includes three meals a day)	\$366	\$366

Transportation

metroinfo.co.nz
metroinfo.co.nz/nextbus
timaru.metroinfo.co.nz

Medical and travel insurance

International students (including group students) must have appropriate and current medical insurance while in New Zealand. The cost of insurance for a full-time student is:

Months	Premium	Months	Premium
12	\$899	6	\$474
11	\$833	5	\$428
10	\$757	4	\$368
9	\$681	3	\$278
8	\$631	2	\$185
7	\$553	1	\$96

Note: Fees are correct at the time of publication and are subject to change without notice.

Public holidays

New Year's Day	Wednesday 1 January
Day After New Year	Thursday 2 January
Waitangi Day	Thursday 6 February
Good Friday	Friday 18 April
Easter Monday	Monday 21 April
ANZAC Day	Friday 25 April
King's Birthday	Monday 2 June
Matariki	Friday 27 June
South Canterbury Anniversary Day	Monday 22 September
Labour Day	Monday 27 October
Canterbury Anniversary Day	Friday 14 November
Christmas Day	Thursday 25 December
Boxing Day	Friday 26 December

Other important dates

Campuses reopen	Monday 6 January
Timaru Graduation	Thursday 14 February
Autumn Graduation	Friday 28 March
Closed (Tuesday after Easter)	Tuesday 22 April
Daylight saving ends	Sunday 6 April
Spring Graduation	Friday 12 September
Daylight saving starts	Sunday 28 September
Campuses close	Friday 19 December

Programme listings

Qual	Programme	Also available in Timaru	Level	Duration	Commences	Indicative Tuition Fees NZ\$ per year	IELTS Entry Requirement					
							Overall	Listening	Reading	Writing	Speaking	
ENGLISH FOR FURTHER STUDY (NZCEL)												
C	NZ Certificate in English Language (General)		T	3	18 weeks	Feb/Jul	\$8,320	IELTS 4.5	4.0	4.0	4.0	4.0
C	NZ Certificate in English Language (Applied)		T	3	18 weeks	Feb/Jul	\$8,320	IELTS 5.0	4.5	4.5	4.5	4.5
C	NZ Certificate in English Language		T	4	18 weeks	Feb/Jul/Sep	\$8,320	IELTS 5.5	5.0	5.0	5.0	5.0
C	NZ Certificate in English Language			5	18 weeks	Feb/Jul/Sep	\$8,320	IELTS 6.0	5.5	5.5	5.5	5.5
FOUNDATION												
C	Study and Career Preparation		T	3	6 months	Feb/Jul	\$13,000	IELTS 5.0	5.0	5.0	5.0	5.0
C	Study and Career Preparation		T	4	6 months	Feb/Jul	\$13,000	IELTS 5.5	5.5	5.0	5.5	5.0
ARCHITECTURAL STUDIES												
G	Construction Management			7	1 year	Feb/Jul	\$26,000	IELTS 6.0	5.5	5.5	5.5	5.5
G	Quantity Surveying			7	1 year	Feb/Jul	\$26,000	IELTS 6.0	5.5	5.5	5.5	5.5
G	Building Information Modelling (BIM)			7	1 year	Feb	\$26,000	IELTS 6.0	5.5	5.5	5.5	5.5
B	Architectural Studies			7	3 years	Feb	\$26,000	IELTS 6.0	5.5	5.5	5.5	5.5
B	Construction (with specialisations in Construction Management and Quantity Surveying)			7	3 years	Feb/Jul	\$26,000	IELTS 6.0	5.5	5.5	5.5	5.5
D	Architectural Technology			6	2 years	Feb	\$26,000	IELTS 6.0	5.5	5.5	5.5	5.5
D	Construction (with specialisations in Construction Management and Quantity Surveying)			6	2 years	Feb/Jul	\$26,000	IELTS 6.0	5.5	5.5	5.5	5.5
CREATIVE												
M	Master of Creative Practice			9	1.5 years	Feb	\$26,867*	IELTS 6.5	6.0	6.0	6.0	6.0
P	Postgraduate Diploma in Creative Practice			8	1 year	Feb	\$28,600*	IELTS 6.5	6.0	6.0	6.0	6.0
B	Design (with specialisations in Applied Visual Art, Fashion, Motion Design,, and Visual Communication)			7	3 years	Feb	\$26,000	IELTS 6.0	5.5	5.5	5.5	5.5
D	Digital Media and Design		T (only)	5	1 year	Feb	\$26,000	IELTS 5.5	5.0	5.0	5.0	5.0
C	Creativity		T	4	6 months	Feb/Jul	\$13,000	IELTS 5.5	5.0	5.0	5.0	5.0
C	Digital Media and Design		T	4	6 months	Jul	\$13,000	IELTS 5.5	5.0	5.0	5.0	5.0
C	Fashion			4	6 months	Feb/Jul	\$13,000	IELTS 5.5	5.0	5.0	5.0	5.0
BUSINESS												
G	Applied Management			7	1 year	Feb/Jul	\$26,000	IELTS 6.0	5.5	5.5	5.5	5.5
G	Business Information Systems			7	1 year	Feb/Jul	\$26,000	IELTS 6.0	5.5	5.5	5.5	5.5
G	Business Transformation & Change			7	1 year	Feb/Jul	\$26,000	IELTS 6.0	5.5	5.5	5.5	5.5
G	Event Management			7	1 year	Feb/Jul	\$26,000	IELTS 6.0	5.5	5.5	5.5	5.5
G	Human Resource Management			7	1 year	Feb/Jul	\$26,000	IELTS 6.0	5.5	5.5	5.5	5.5
G	Innovation and Entrepreneurship			7	1 year	Feb/Jul	\$26,000	IELTS 6.0	5.5	5.5	5.5	5.5
G	Marketing and Sales			7	1 year	Feb/Jul	\$26,000	IELTS 6.0	5.5	5.5	5.5	5.5
G	Operations & Production Management			7	1 year	Feb/Jul	\$26,000	IELTS 6.0	5.5	5.5	5.5	5.5
G	Project Management			7	1 year	Feb/Jul	\$26,000	IELTS 6.0	5.5	5.5	5.5	5.5
G	Strategic Management			7	1 year	Jul	\$26,000	IELTS 6.0	5.5	5.5	5.5	5.5
G	Supply Chain Logistics			7	1 year	Feb	\$26,000	IELTS 6.0	5.5	5.5	5.5	5.5
B	Accounting			7	3 years	Feb/Jul	\$26,000	IELTS 6.0	5.5	5.5	5.5	5.5
B	Applied Management (with specialisations)			7	3 years	Feb/Jul	\$26,000	IELTS 6.0	5.5	5.5	5.5	5.5
D	Business (with specialisations)			5	1 year	Feb/Jul	\$26,000	IELTS 5.5	5.0	5.0	5.0	5.0
C	Business (Administration & Technology)			4	6 months	Jul	\$13,000	IELTS 5.5	5.0	5.0	5.0	5.0
C	Business (Administration & Technology)			3	6 months	Feb/Jul	\$13,000	IELTS 5.0	5.0	5.0	5.0	5.0
COMMUNICATIONS & MEDIA												
B	Broadcasting Communications			7	3 years	Feb	\$26,000	IELTS 6.0	5.5	5.5	5.5	5.5
COMPUTING & ICT												
G	Information & Communication Technologies			7	1 year	Feb/Jul	\$26,000	IELTS 6.0	5.5	5.5	5.5	5.5
B	Information & Communication Technologies			7	3 years	Feb/Jul	\$26,000	IELTS 6.0	5.5	5.5	5.5	5.5
D	Cybersecurity			6	1 year	Feb/Jul	\$26,000	IELTS 6.0	5.5	5.5	5.5	5.5
D	Web Development and Design			5	1 year	Feb/Jul	\$26,000	IELTS 5.5	5.0	5.0	5.0	5.0
D	Information Technology Technical Support			5	1 year	Feb/Jul	\$26,000	IELTS 5.5	5.0	5.0	5.0	5.0
C	Information Technology Essentials*			4	6 months	Feb/Jul	\$13,000	IELTS 5.5	5.0	5.0	5.0	5.0

Legend: C Certificate D Diploma B Bachelor G Graduate P Post Graduate M Master's

*Study grant has been applied **Entry requirements and fees are subject to change.

Qual	Programme	Also available in Tamaru	Level	Duration	Commences	Indicative Tuition Fees NZ\$ per year	IELTS Entry Requirement				
							Overall	Listening	Reading	Writing	Speaking
ENGINEERING											
B	Engineering Technology (Electrical)		7	3 years	Feb	\$29,120*	IELTS 6.0	5.5	5.5	6.0	6.0
B	Engineering Technology (Civil)		7	3 years	Feb/Jul	\$29,120*	IELTS 6.0	5.5	5.5	6.0	6.0
B	Engineering Technology (Mechanical)		7	3 years	Feb/Jul	\$29,120*	IELTS 6.0	5.5	5.5	6.0	6.0
D	Engineering (Electrical)		6	2 years	Feb	\$29,120*	IELTS 6.0	5.5	5.5	5.5	5.5
D	Engineering (Civil)		6	2 years	Feb/Jul	\$29,120*	IELTS 6.0	5.5	5.5	5.5	5.5
D	Engineering (Mechanical)		6	2 years	Feb/Jul	\$29,120*	IELTS 6.0	5.5	5.5	5.5	5.5
D	Engineering (Electronic)		6	2 years	Feb	\$29,120*	IELTS 6.0	5.5	5.5	5.5	5.5
HOSPITALITY & SERVICE INDUSTRIES											
D	Hospitality Management		5 & 6	2 years	Feb/Jul	\$26,000	IELTS 5.5	5.0	5.0	5.0	5.0
D	Cookery (Advanced) - Cookery Strand	T	4 & 5	2 years	Feb/Jul	\$26,000	IELTS 5.5	5.0	5.0	5.0	5.0
D	Cookery (Advanced) - Patisserie Strand	T	4 & 5	2 years	Feb	\$26,000	IELTS 5.5	5.0	5.0	5.0	5.0
C	Baking (Generalist) (Career Baker)	T	4	1 year	Feb	\$26,000	IELTS 5.5	5.0	5.0	5.0	5.0
C	Food & Beverage Service		3 & 4	1 year	Feb	\$26,000	IELTS 5.0	5.0	5.0	5.0	5.0
HAIR & BEAUTY											
D	Beauty Therapy		5	1 year	Feb	\$26,000	IELTS 5.5	5.0	5.0	5.0	5.0
C	Beauty Therapy	T	4	1 year	Feb	\$26,000	IELTS 5.5	5.0	5.0	5.0	5.0
HEALTH											
M	Health Science		9	2 years	Jul	\$27,040*	IELTS 6.5	6.5	6.5	6.5	6.5
M	Health Practice		9	1.5 years	Jul	\$26,867*	IELTS 6.5	6.5	6.5	6.5	6.5
P	Health Practice		8	1 year	Feb/Jul	\$28,600*	IELTS 6.5	6.5	6.5	6.5	6.5
P	Osteopathy		8	1 year	Feb	\$28,600*	IELTS 6.5	6.0	6.0	6.0	6.0
B	Medical Imaging		7	3 years	Feb	\$29,120	IELTS 6.5	6.5	6.5	6.5	6.5
B	Midwifery		7	3 years	Jan	\$29,120	IELTS 7.0	7.0	6.5	6.5	7.0
B	Musculoskeletal Health		7	3 years	Feb	\$26,000	IELTS 6.0	5.5	5.5	5.5	5.5
B	Nursing	T	7	3 years	Various	\$29,120	IELTS 6.5	6.5	6.5	6.5	6.5
B	Social Work		7	4 years	Feb	\$26,000	IELTS 6.5	6.5	6.5	6.5	6.5
D	Enrolled Nursing		5	1.5 years	Mar	\$26,000	IELTS 6.5	6.5	6.5	6.5	6.5
C	Health and Wellbeing (Social and Community Services)		4	1 year	Feb/Jul	\$26,000	IELTS 5.5	5.0	5.0	5.0	5.0
C	Exercise		4	6 months	Feb/Jul	\$13,000	IELTS 5.5	5.0	5.0	5.0	5.0
LANGUAGES AND EDUCATION											
C	English Language Teaching to Speakers of Other Languages (CELTA)		5	1 month	May	\$5,468	IELTS 7.0	7.0	7.0	7.0	7.0
C	Early Childhood Education	T	5	1 year	Feb	\$26,000	IELTS 5.5	5.0	5.0	5.0	5.0
C	Early Childhood Education	T	4	6 months	Jul	\$13,000	IELTS 5.5	5.0	5.0	5.0	5.0
C	Early Childhood Education	T	3	6 months	Feb	\$13,000	IELTS 5.0	5.0	5.0	5.0	5.0
OUTDOOR EDUCATION											
M	Sustainable Practice		9	1.5 years	Feb/Jul	\$26,867*	IELTS 6.5	6.0	6.0	6.0	6.0
P	Sustainable Practice		8	1 year	Feb/Jul	\$28,600*	IELTS 6.5	6.0	6.0	6.0	6.0
G	Sustainability and Outdoor Education		7	1 year	Feb/Jul	\$26,000	IELTS 6.0	5.5	5.5	5.5	5.5
B	Sustainability and Outdoor Education		7	3 years	Feb/Jul	\$26,000	IELTS 6.0	5.5	5.5	5.5	5.5
D	Outdoor and Adventure Education (Multiskilled)		5	1 year	Feb/Jul	\$26,000	IELTS 5.5	5.0	5.0	5.0	5.0
C	Outdoor and Adventure Education (Multiskilled)		4	1 year	Feb/Jul	\$26,000	IELTS 5.5	5.0	5.0	5.0	5.0
PERFORMANCE											
B	Music		7	3 years	Feb	\$26,000	IELTS 6.0	5.5	5.5	5.5	5.5
B	Music Theatre		7	3 years	Feb	\$26,000	IELTS 6.0	5.5	5.5	5.5	5.5
C	Music		4	1 year	Feb	\$26,000	IELTS 5.5	5.0	5.0	5.0	5.0
C	Performing Arts		4	1 year	Feb	\$26,000	IELTS 5.5	5.0	5.0	5.0	5.0
SCIENCE											
G	Laboratory Technology		7	1 year	Feb/Jul	\$26,000	IELTS 6.0	6.5	6.0	6.0	6.5
B	Applied Science (with specialisations in Human Nutrition, Health Promotion and Sport & Exercise Science)		7	3 years	Feb/Jul	\$26,000	IELTS 6.0	5.5	5.5	5.5	5.5
D	Applied Science		6	1 year	Feb/Jul	\$26,000	IELTS 6.0	5.5	5.5	5.5	5.5
D	Applied Science		5	1 year	Feb/Jul	\$26,000	IELTS 5.5	5.0	5.0	5.0	5.0
D	Veterinary Nursing		6	2 years	Feb	\$26,000	IELTS 6.0	5.5	5.5	5.5	5.5
C	Animal Management with Companion Animal strand		4	1 year	Feb	\$26,000	IELTS 5.5	5.0	5.0	5.0	5.0

2025학년도 신입생 모집 지원

ara.ac.nz

international@ara.ac.nz

시티 캠퍼스

130 Madras Street, Christchurch
월~금, 오전 8시~오후 4시 30분

마나와 캠퍼스

276 Antigua Street, Christchurch
월~금, 오전 8시 30분~오후 4시 30분

티마루 캠퍼스

32 Arthur Street, Timaru
월~금, 오전 8시~오후 4시 30분

